

TAXA DE INFLAÇÃO

Fevereiro de 2021

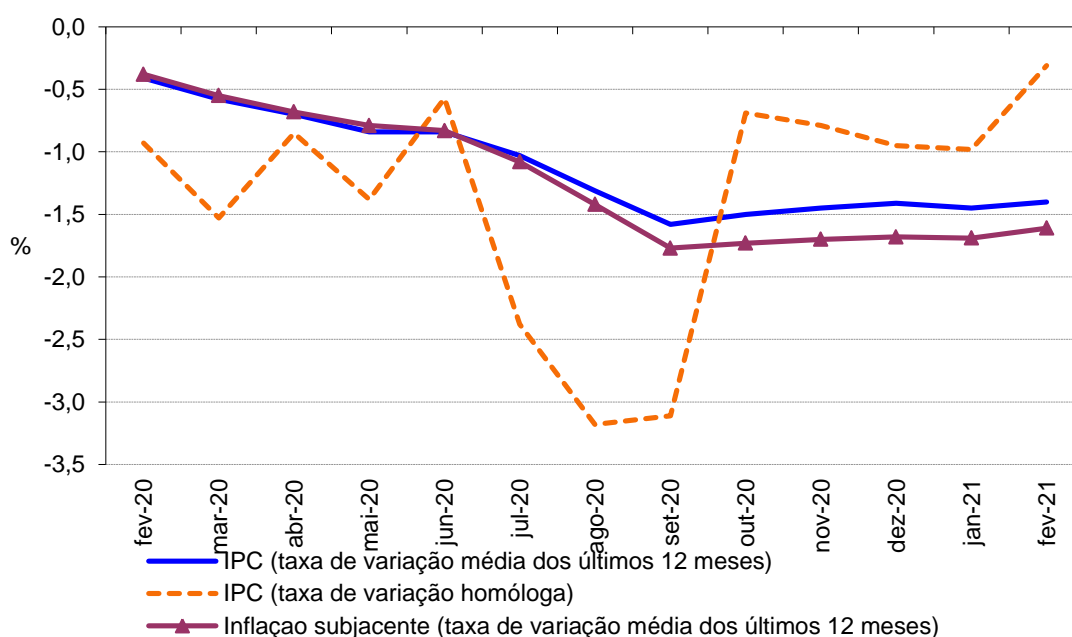
Variação média dos últimos 12 meses

Em fevereiro de 2021, na Região Autónoma da Madeira (RAM), a variação média registada pelo Índice de Preços no Consumidor (IPC) nos últimos doze meses – Total Geral – foi de -1,4%, superior em 0,1 pontos percentuais (p.p.) ao registado no mês anterior. O indicador de inflação subjacente, medido pelo índice total excluindo produtos alimentares não transformados e energéticos, apresentou uma taxa de -1,6%, valor superior em 0,1 p.p. face ao mês anterior.

As classes dos “Transportes” e “Educação” foram as que registaram as maiores variações negativas, de -6,0% e -4,9%, respetivamente. Em sentido inverso, as variações positivas mais expressivas foram observadas nas classes “Produtos alimentares e bebidas não alcoólicas” (+2,0%) e “Restaurantes e hotéis” (+1,9%).

No País, o IPC registou uma taxa de variação média nula, valor superior em 0,1 p.p. face ao observado no mês anterior.

Gráf.1 – Taxas de variação homóloga e média dos últimos 12 meses do Índice de Preços no Consumidor, RAM



Varição homóloga

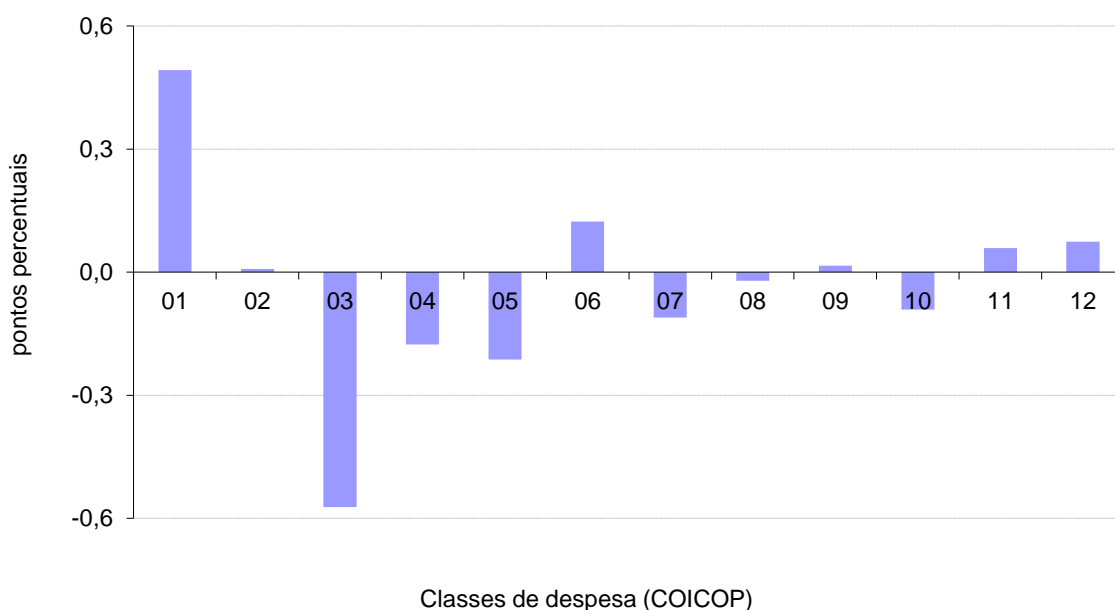
A taxa de variação homóloga, ou seja, a variação de preços em relação ao mesmo mês do ano anterior (fevereiro de 2021 face a fevereiro de 2020) foi de -0,3%, valor superior em 0,7 p.p. face ao observado no mês anterior.

A classe “Produtos alimentares e bebidas não alcoólicas” apresentou a maior variação positiva (+2,0%) e a classe do “Vestuário e calçado” a maior variação negativa, de -12,0%. As classes “Vestuário e calçado” e “Produtos alimentares e bebidas não alcoólicas” foram as que mais contribuíram para a formação desta taxa, com -0,6 e 0,5 p.p., respetivamente.

A taxa de variação homóloga das rendas de habitação foi de 0,7% em fevereiro de 2021, idêntica à taxa apurada no mês anterior.

A nível nacional, a taxa de variação homóloga, em fevereiro de 2021, foi 0,5%, valor superior em 0,2 p.p. face à registada no mês anterior.

Gráf. 2 - Contribuições das classes de despesa para a variação homóloga, RAM



1 Produtos alimentares e bebidas não alcoólicas	7 Transportes
2 Bebidas alcoólicas e tabaco	8 Comunicações
3 Vestuário e calçado	9 Lazer, recreação e cultura
4 Habitação, água, eletricidade, gás e outros combustíveis	10 Educação
5 Acessórios, equipamento doméstico e manutenção corrente da habitação	11 Restaurantes e hotéis
6 Saúde	12 Bens e serviços diversos



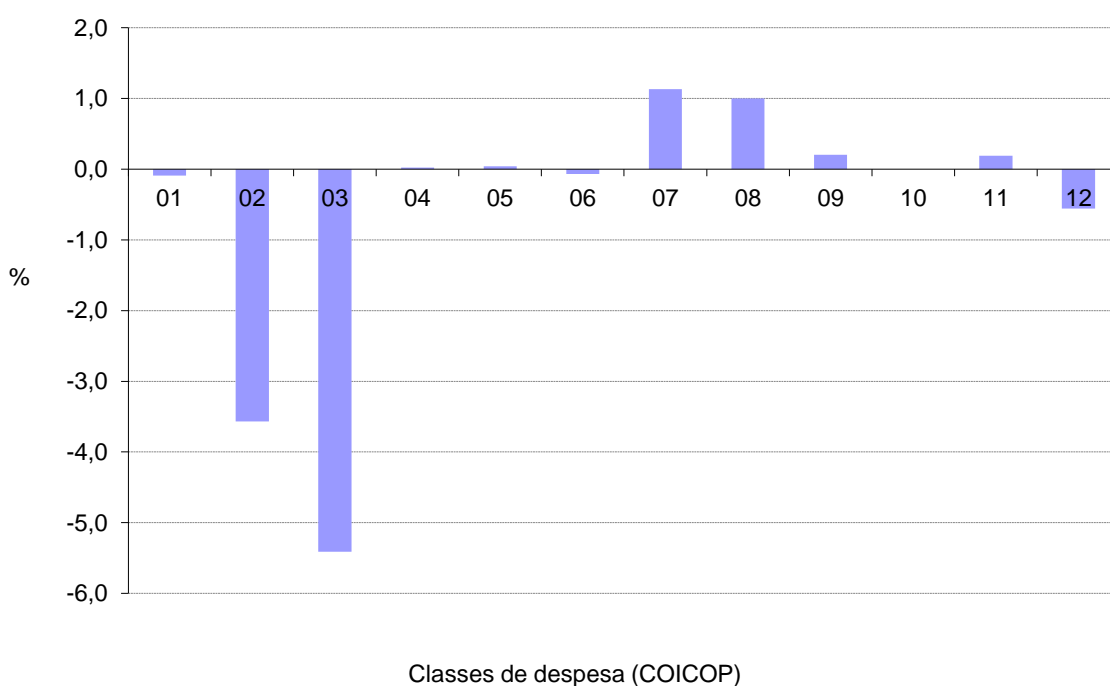
Varição mensal

A nível mensal, a variação dos preços, em fevereiro de 2021, foi de -0,3% (superior em 0,1 p.p. face ao mês anterior). Analisando por classes de despesa, verificou-se que a classe do “Vestuário e calçado” apresentou a maior variação negativa, -5,4%. A classe “Transportes” foi a que registou a maior variação positiva, +1,1%.

Em fevereiro de 2021, o valor médio das rendas de habitação por metro quadrado de área útil, na Região, apresentou uma variação nula face ao mês anterior.

A nível nacional, a taxa de variação mensal foi de -0,5%, valor inferior em 0,2 p.p. face ao do mês anterior.

Gráf. 3 - Variação mensal das classes de despesa no IPC total, RAM



1 Produtos alimentares e bebidas não alcoólicas	7 Transportes
2 Bebidas alcoólicas e tabaco	8 Comunicações
3 Vestuário e calçado	9 Lazer, recreação e cultura
4 Habitação, água, eletricidade, gás e outros combustíveis	10 Educação
5 Acessórios, equipamento doméstico e manutenção corrente da habitação	11 Restaurantes e hotéis
6 Saúde	12 Bens e serviços diversos

