

TAXA DE INFLAÇÃO

Novembro de 2021

Variação média dos últimos 12 meses

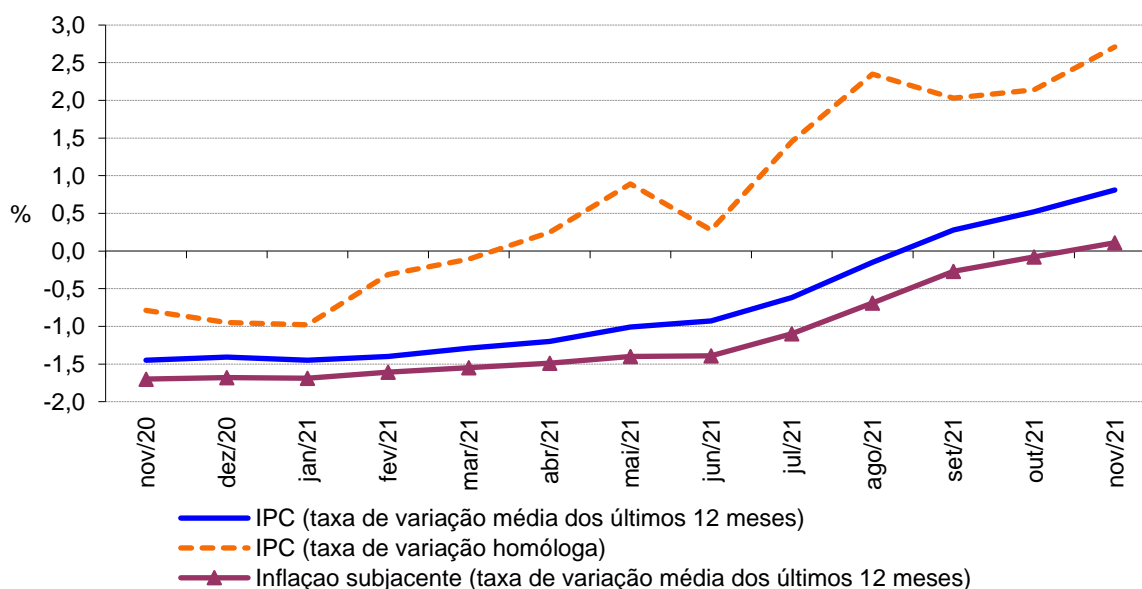
Em novembro de 2021, na Região Autónoma da Madeira (RAM), a variação média registada pelo Índice de Preços no Consumidor (IPC) nos últimos doze meses – Total Geral – foi de 0,8%, superior em 0,3 pontos percentuais (p.p.) ao registado no mês anterior. Note-se que este indicador está em trajetória ascendente desde fevereiro deste ano, tendo entrado em terreno positivo no mês de setembro.

O indicador de inflação subjacente, medido pelo índice total excluindo produtos alimentares não transformados e energéticos, apresentou uma taxa de 0,1%, superior em 0,2 p.p. ao registado no mês anterior.

As variações positivas mais expressivas foram observadas nas classes da “Saúde” (+1,3%) e dos “Transportes” (+4,5%). Em sentido inverso, as classes da “Educação” e do “Vestuário e calçado” foram as que registaram as maiores variações negativas, com -4,0% e -2,1%, respetivamente.

No País, o IPC registou uma taxa de variação de 1,0%, valor superior em 0,2 p.p. ao observado no mês anterior.

Gráf.1 – Taxas de variação homóloga e média dos últimos 12 meses do Índice de Preços no Consumidor, RAM



Variação homóloga

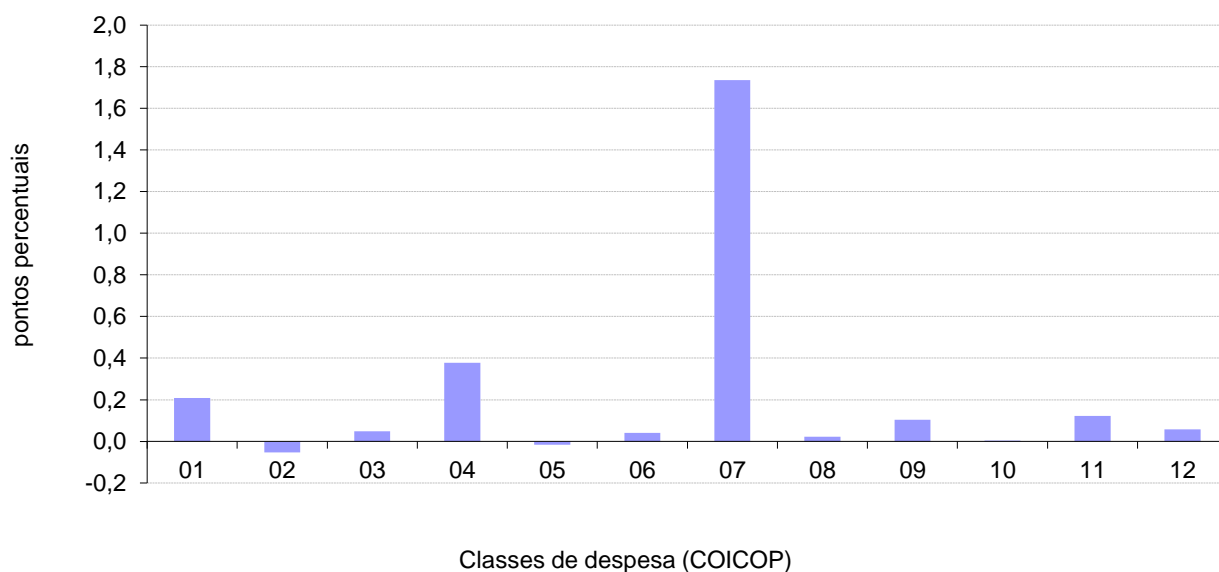
A taxa de variação homóloga, ou seja, a variação de preços em relação ao mesmo mês do ano anterior (novembro de 2021 face a novembro de 2020) foi de +2,7%, valor superior em 0,6 p.p. face ao observado no mês anterior.

A classe dos “Transportes” apresentou a maior variação positiva (+11,3%) e a classe das “Bebidas alcoólicas e tabaco” a maior variação negativa, -1,1%. A classe dos “Transportes” foi a que mais contribuiu para a formação desta taxa, com 1,7 p.p.

A taxa de variação homóloga das rendas de habitação foi de 2,1% em novembro de 2021, superior em 0,1 p.p. face à taxa apurada no mês anterior.

A nível nacional, a taxa de variação homóloga, em novembro de 2021, foi de 2,6%, valor superior em 0,8 p.p. ao registado no mês anterior.

Gráf. 2 - Contribuições das classes de despesa para a variação homóloga, RAM



1 Produtos alimentares e bebidas não alcoólicas	7 Transportes
2 Bebidas alcoólicas e tabaco	8 Comunicações
3 Vestuário e calçado	9 Lazer, recreação e cultura
4 Habitação, água, eletricidade, gás e outros combustíveis	10 Educação
5 Acessórios, equipamento doméstico e manutenção corrente da habitação	11 Restaurantes e hotéis
6 Saúde	12 Bens e serviços diversos



Direção Regional de Estatística da Madeira

"Uma porta aberta para um universo de informação estatística"

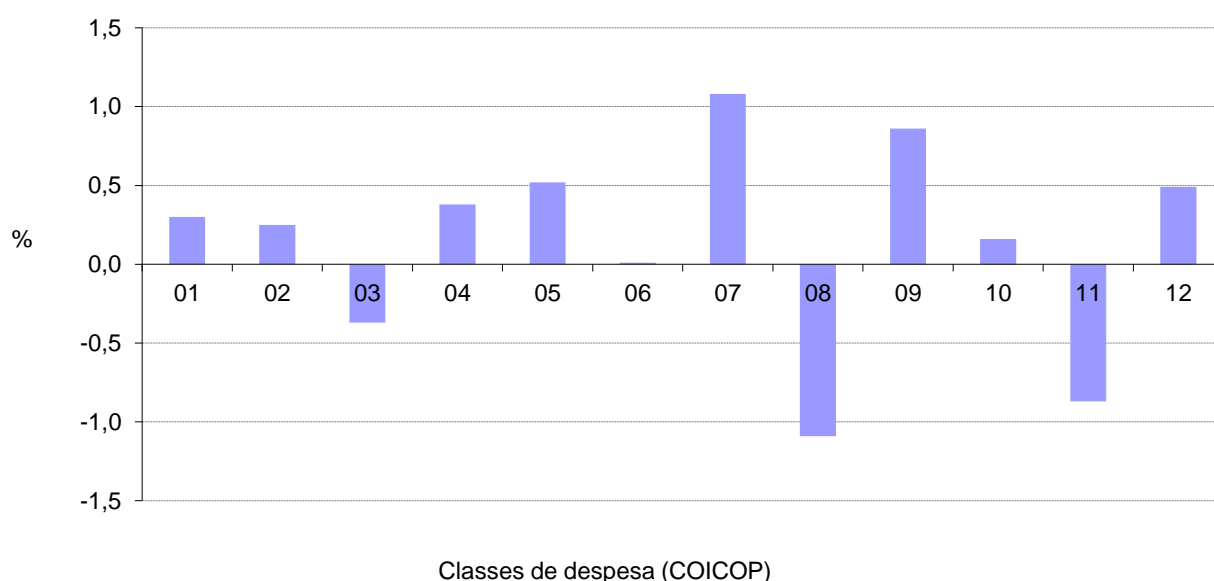
Varição mensal

A nível mensal, a variação dos preços, em novembro de 2021, foi de 0,3% (superior em 1,1 p.p. face ao mês anterior). Analisando por classes de despesa, verificou-se que a classe dos “Transportes” foi a que registou a maior variação positiva, +1,1%. A classe das “Comunicações” apresentou a maior variação negativa, -1,1%.

Em novembro de 2021, o valor médio das rendas de habitação por metro quadrado de área útil, na Região, apresentou uma variação de 0,2% face ao mês anterior.

A nível nacional, a taxa de variação mensal foi 0,4% inferior em 0,1 p.p. face ao mês anterior.

Gráf. 3 - Variação mensal das classes de despesa no IPC total, RAM



1 Produtos alimentares e bebidas não alcoólicas	7 Transportes
2 Bebidas alcoólicas e tabaco	8 Comunicações
3 Vestuário e calçado	9 Lazer, recreação e cultura
4 Habitação, água, eletricidade, gás e outros combustíveis	10 Educação
5 Acessórios, equipamento doméstico e manutenção corrente da habitação	11 Restaurantes e hotéis
6 Saúde	12 Bens e serviços diversos



Direção Regional de Estatística da Madeira

"Uma porta aberta para um universo de informação estatística"