

TAXA DE INFLAÇÃO

Junho de 2022

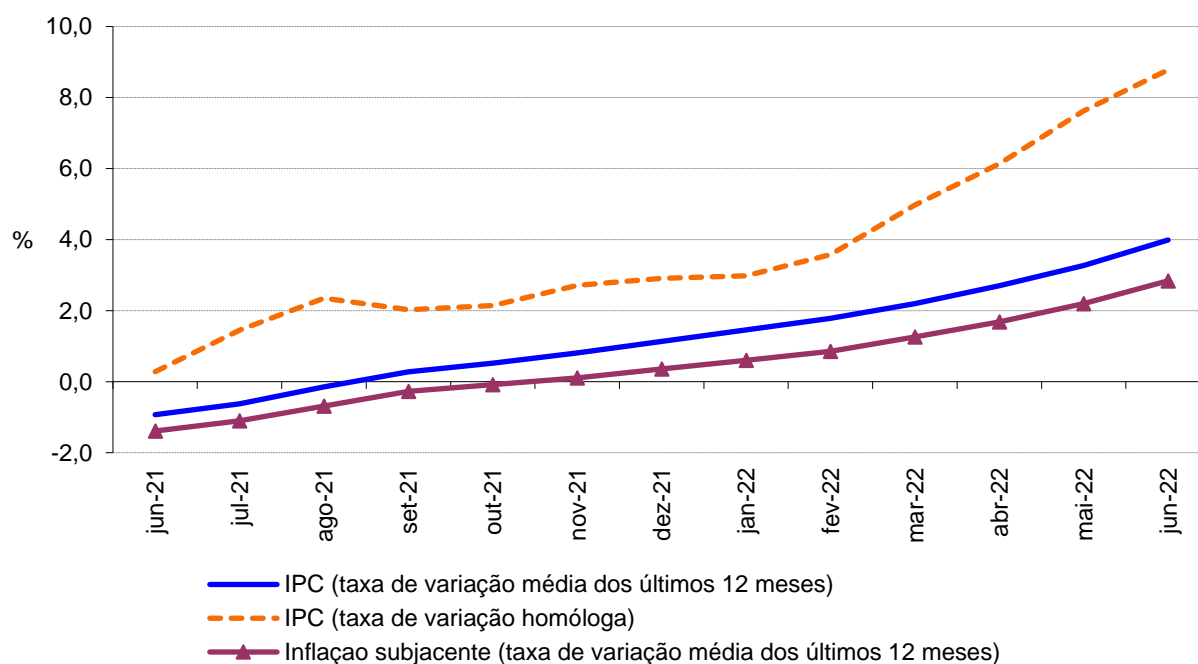
Variação média dos últimos 12 meses

Em junho de 2022, na Região Autónoma da Madeira (RAM), a variação média registada pelo Índice de Preços no Consumidor (IPC) nos últimos doze meses – Total Geral – foi de 4,0%, superior em 0,7 pontos percentuais (p.p.) ao registado no mês anterior. O indicador de inflação subjacente, medido pelo índice total excluindo produtos alimentares não transformados e energéticos, apresentou uma taxa de 2,8%, valor superior em 0,6 p.p. ao observado no mês anterior.

As variações positivas mais expressivas foram observadas nas classes dos “Transportes” (+10,2%) e dos “Restaurante e Hotéis” (+5,5%). Em sentido inverso, a classe da “Educação” registou a maior variação negativa, com -1,0%, seguida da classe das “Bebidas alcoólicas e tabaco”, -0,4%.

No País, o IPC registou uma taxa de variação média de 4,1%, valor superior em 0,7 p.p. ao observado no mês anterior (3,4%).

Gráf.1 – Taxas de variação homóloga e média dos últimos 12 meses do Índice de Preços no Consumidor, RAM



Varição homóloga

A taxa de variação homóloga, ou seja, a variação de preços em relação ao mesmo mês do ano anterior (junho de 2022 face a junho de 2021) foi de 8,8%, valor superior em 1,2 p.p. ao observado no mês anterior.

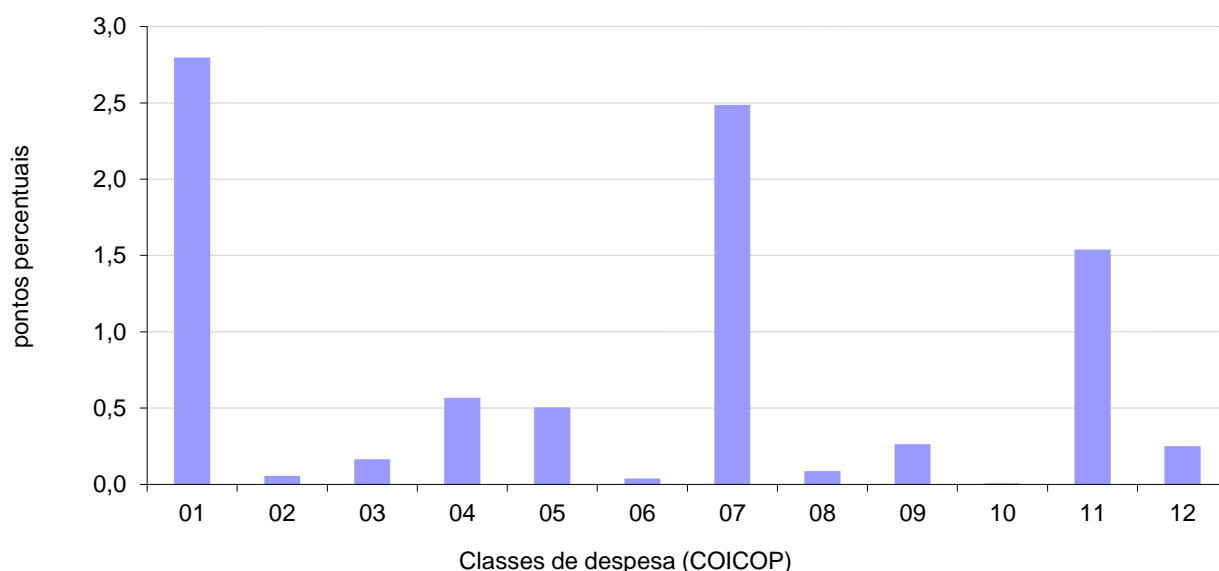
Todas as classes registaram variações positivas, com o maior aumento a registar-se nos “Transportes” (+14,7%) e o menor nas classes da “Educação” e “Saúde”, ambas com +0,5%.

A classe dos “Produtos alimentares e bebidas não alcoólicas” foi a que mais contribuiu para a formação desta taxa, com 2,8 p.p..

A taxa de variação homóloga das rendas de habitação foi de 2,5%, em junho de 2022, inferior em 0,2 p.p. à taxa apurada no mês anterior.

A nível nacional, a taxa de variação homóloga, em junho de 2022, foi de 8,7%, valor superior em 0,7 p.p. ao registado no mês anterior.

Gráf. 2 - Contribuições das classes de despesa para a variação homóloga, RAM



1	Produtos alimentares e bebidas não alcoólicas	7	Transportes
2	Bebidas alcoólicas e tabaco	8	Comunicações
3	Vestuário e calçado	9	Lazer, recreação e cultura
4	Habitação, água, eletricidade, gás e outros combustíveis	10	Educação
5	Acessórios para o lar, equipamento doméstico e manutenção corrente da habitação	11	Restaurantes e hotéis
6	Saúde	12	Bens e serviços diversos



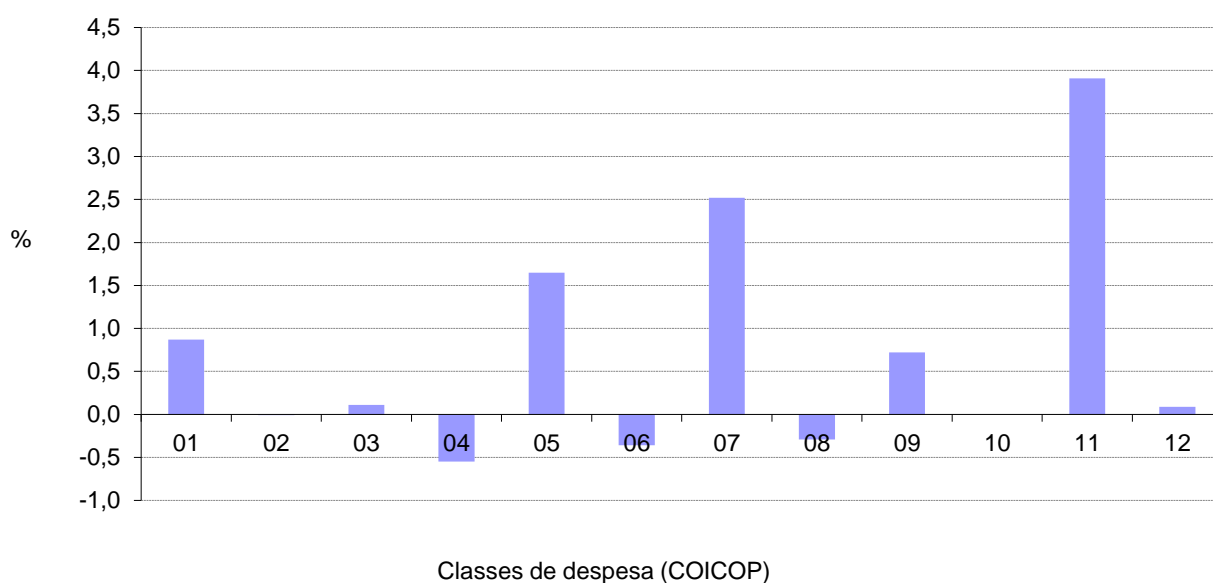
Varição mensal

A nível mensal, a variação dos preços, em junho de 2022, foi de 1,0% (1,4% no mês anterior). Analisando por classes de despesa, verificou-se que a classe “Habitação, água, eletricidade, gás e outros combustíveis” registou a maior variação negativa (-0,6%) e a classes dos “Restaurantes e hotéis” (+3,9%) a maior variação positiva.

Em junho de 2022, a variação do valor médio das rendas de habitação por metro quadrado de área útil, na Região, foi de +0,1%.

A nível nacional, a taxa de variação mensal foi de 0,8%, inferior em 0,2 p.p. ao registado no mês anterior.

Gráf. 3 - Variação mensal das classes de despesa no IPC total, RAM



1	Produtos alimentares e bebidas não alcoólicas	7	Transportes
2	Bebidas alcoólicas e tabaco	8	Comunicações
3	Vestuário e calçado	9	Lazer, recreação e cultura
4	Habitação, água, eletricidade, gás e outros combustíveis	10	Educação
5	Acessórios para o lar, equipamento doméstico e manutenção corrente da habitação	11	Restaurantes e hotéis
6	Saúde	12	Bens e serviços diversos

