

ÍNDICE DE PREÇOS NO CONSUMIDOR

Novembro de 2022

A Direção Regional de Estatística da Madeira (DREM) divulga hoje a informação do Índice de Preços no Consumidor de novembro de 2022, analisando-se separadamente a variação média dos últimos 12 meses, a variação homóloga e a variação mensal do IPC do mês em referência.

Variação média dos últimos 12 meses

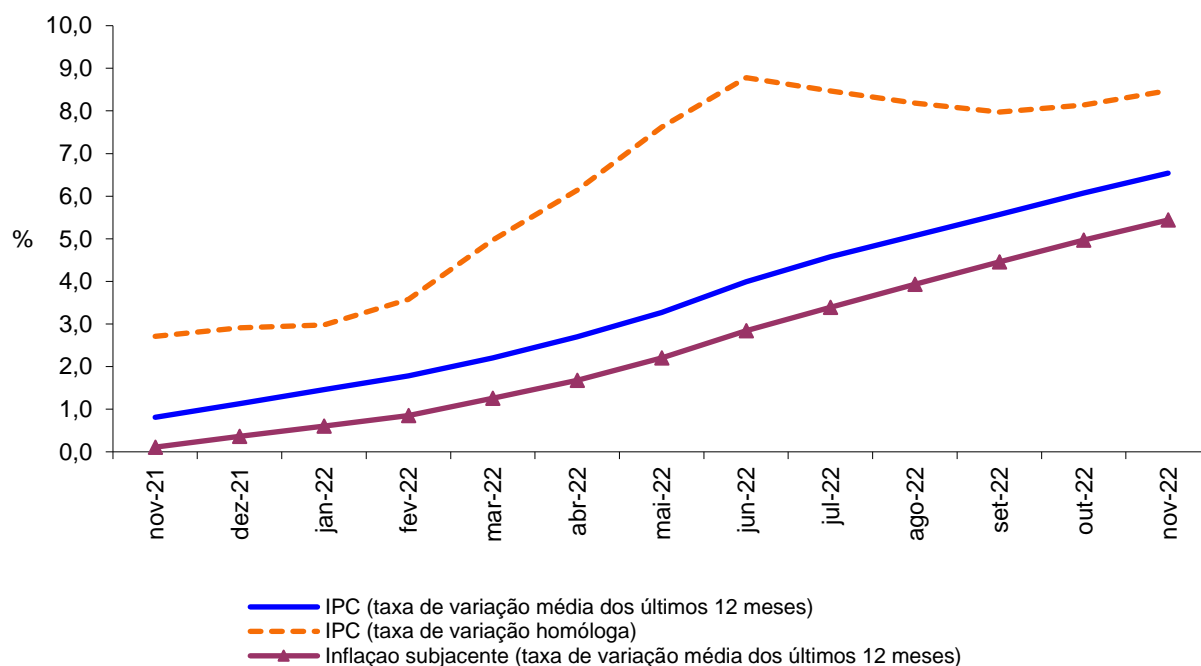
Em novembro de 2022, na Região Autónoma da Madeira (RAM), a variação média registada pelo Índice de Preços no Consumidor (IPC) nos últimos doze meses – Total Geral – foi de 6,6%, superior em 0,5 pontos percentuais (p.p.) ao registado no mês anterior. O indicador de inflação subjacente, medido pelo índice total excluindo produtos alimentares não transformados e energéticos, apresentou uma taxa de 5,4%, valor superior em 0,4 p.p. ao observado no mês anterior.

Todas as classes do IPC apresentaram variações positivas, sendo os “Restaurante e Hotéis” (+14,1%), “Transportes” (+10,1%) e “Produtos alimentares e bebidas não alcoólicas” (+9,5%) as classes que registaram os aumentos mais expressivos.

No País, o IPC registou uma taxa de variação média de 7,3%, valor superior em 0,6 p.p. ao verificado no mês anterior (6,7%).



Gráf.1 – Taxas de variação homóloga e média dos últimos 12 meses do Índice de Preços no Consumidor, RAM



Varição homóloga

A taxa de variação homóloga, ou seja, a variação de preços em relação ao mesmo mês do ano anterior (novembro de 2022 face a novembro de 2021) foi de 8,5%, valor superior em 0,4 p.p. ao apurado no mês anterior.

As classes com as variações positivas mais significativas foram os “Produtos alimentares e bebidas não alcoólicas” (+18,6%), “Restaurantes e hotéis” (+13,7%) e os “Transportes” (+7,7%). A classe do “Vestuário e calçado” registou a menor variação (0,0%).

As classes dos “Produtos alimentares e bebidas não alcoólicas” (4,4 p.p.), “Transportes” (1,3 p.p.) e “Restaurantes e hotéis” (1,0 p.p.) foram as que mais contribuíram para a formação desta taxa.

A taxa de variação homóloga das rendas de habitação foi de 3,1%, em novembro de 2022, superior em 0,1 p.p. à taxa verificada no mês anterior.

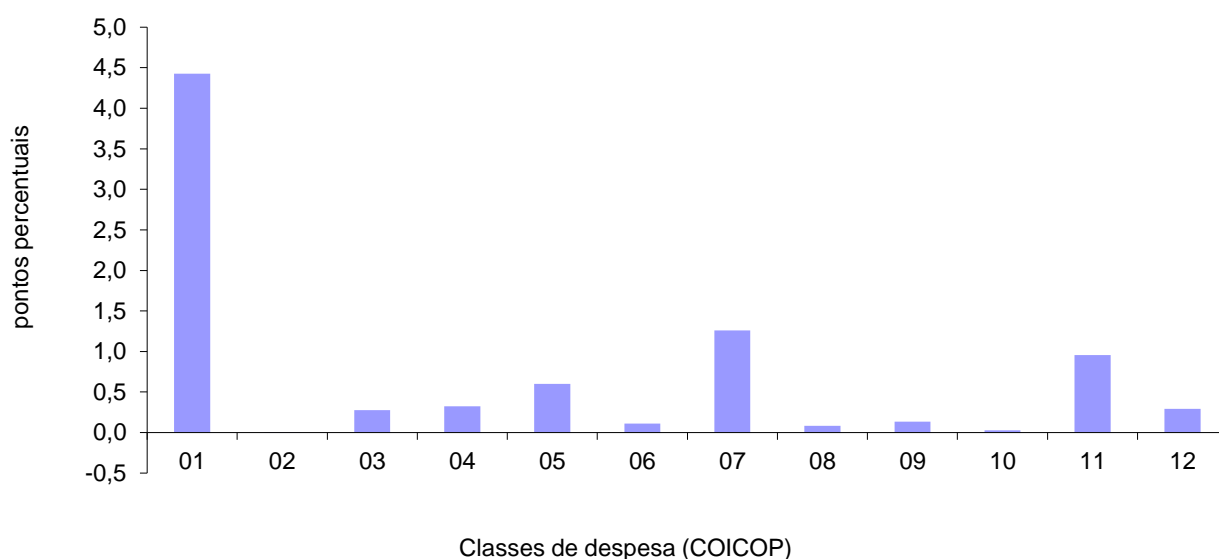
A nível nacional, a taxa de variação homóloga, em novembro de 2022, foi de 9,9%, valor inferior em 0,2 p.p. ao registado no mês anterior.



Direção Regional de Estatística da Madeira

“Uma porta aberta para um universo de informação estatística”

Gráf. 2 - Contribuições das classes de despesa para a variação homóloga, RAM



1	Produtos alimentares e bebidas não alcoólicas	7	Transportes
2	Bebidas alcoólicas e tabaco	8	Comunicações
3	Vestuário e calçado	9	Lazer, recreação e cultura
4	Habituação, água, eletricidade, gás e outros combustíveis	10	Educação
5	Acessórios para o lar, equipamento doméstico e manutenção corrente da habitação	11	Restaurantes e hotéis
6	Saúde	12	Bens e serviços diversos

Varição mensal

A nível mensal, a variação dos preços, em novembro de 2022, foi de 0,6% (-0,7% no mês anterior). Analisando por classes de despesa, verificou-se que as classes das “Comunicações” (-1,0%) e “Restaurantes e hotéis” (-4,8%) registaram as maiores variações negativas, enquanto que a classe dos “Produtos alimentares e bebidas não alcoólicas” (+2,3%) registou a maior variação positiva.

Em novembro de 2022, a variação do valor médio das rendas de habitação por metro quadrado de área útil, na Região, foi de +0,3%.

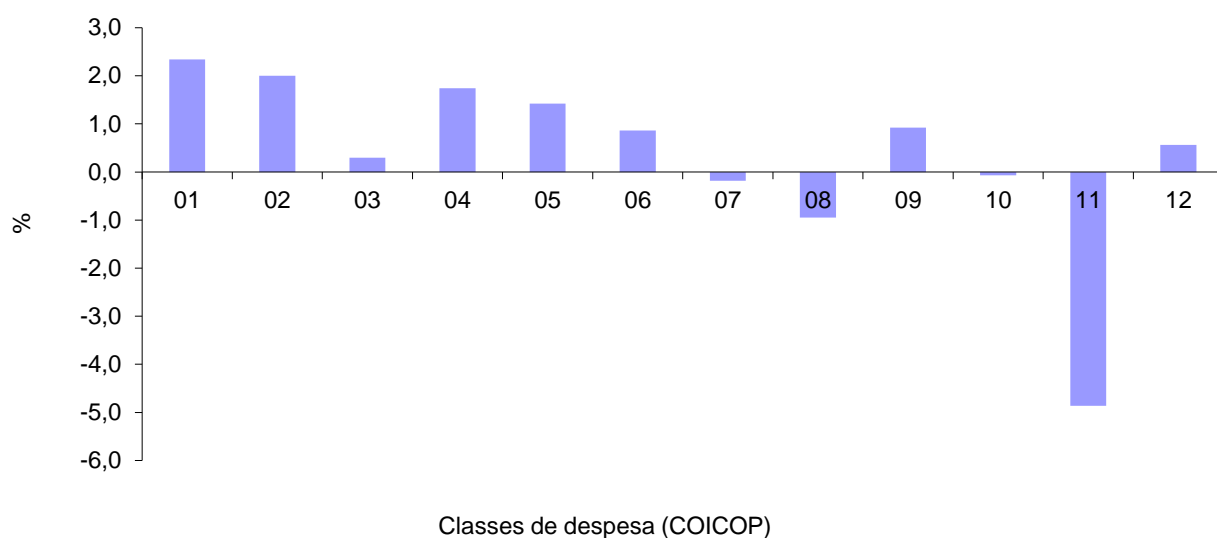
A nível nacional, a taxa de variação mensal foi positiva, 0,3%, inferior em 0,9 p.p. ao registado no mês anterior.



Direção Regional de Estatística da Madeira

"Uma porta aberta para um universo de informação estatística"

Gráf. 3 - Variação mensal das classes de despesa no IPC total, RAM



1	Produtos alimentares e bebidas não alcoólicas	7	Transportes
2	Bebidas alcoólicas e tabaco	8	Comunicações
3	Vestuário e calçado	9	Lazer, recreação e cultura
4	Habitação, água, eletricidade, gás e outros combustíveis	10	Educação
5	Acessórios para o lar, equipamento doméstico e manutenção corrente da habitação	11	Restaurantes e hotéis
6	Saúde	12	Bens e serviços diversos



Direção Regional de Estatística da Madeira

"Uma porta aberta para um universo de informação estatística"