

## TAXA DE INFLAÇÃO

Setembro de 2014

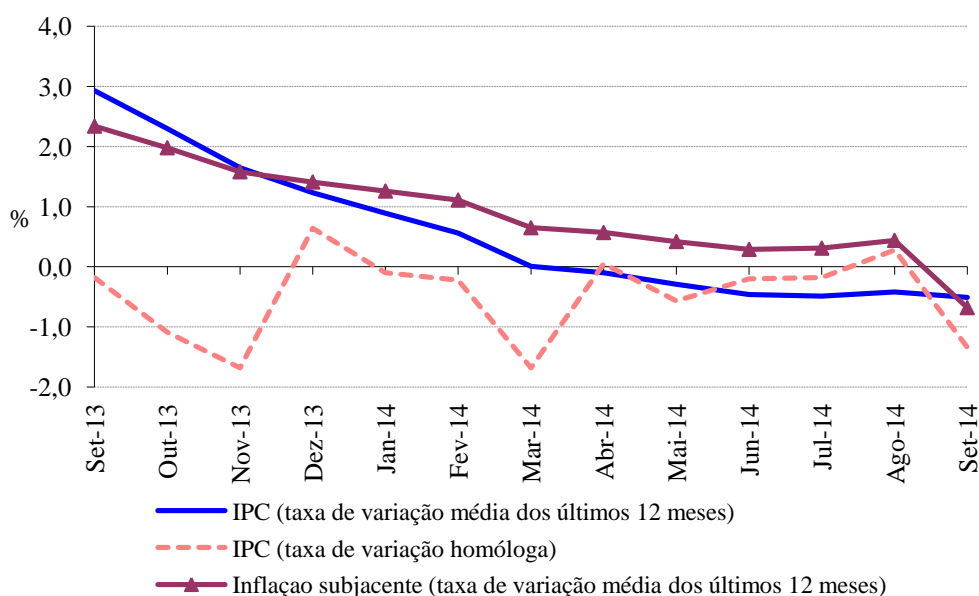
### Variação média dos últimos 12 meses

Em setembro de 2014, a variação média registada pelo Índice de Preços no Consumidor (IPC) nos últimos doze meses – Total Geral – foi de -0,5%, valor inferior ao registado no mês anterior em 0,1 pontos percentuais (p.p.). O indicador de inflação subjacente, medido pelo índice total excluindo produtos alimentares não transformados e energéticos, apresentou uma taxa de variação média de 0,3%, inferior ao registado no mês anterior em 0,1 p.p..

As maiores variações, negativas, ocorreram nas classes dos “Produtos alimentares e bebidas não alcoólicas” (-3,3%), “Acessórios, equipamentos domésticos e manutenção corrente da habitação (-1,3%) e “Saúde” (-1,2%). Em sentido inverso, as classes “Bebidas alcoólicas e tabaco” (+2,4%) e “Comunicações” (+1,7%) registaram as maiores variações positivas.

No País, o valor daquela taxa situou-se em -0,3%, valor inferior em 0,1 p.p. ao observado no mês anterior.

**Graf.1 – Taxa de variação homóloga e média dos últimos 12 meses do índice de preços no consumidor, RAM**



Direção Regional de Estatística da Madeira

*“Uma porta aberta para um universo de informação estatística”*



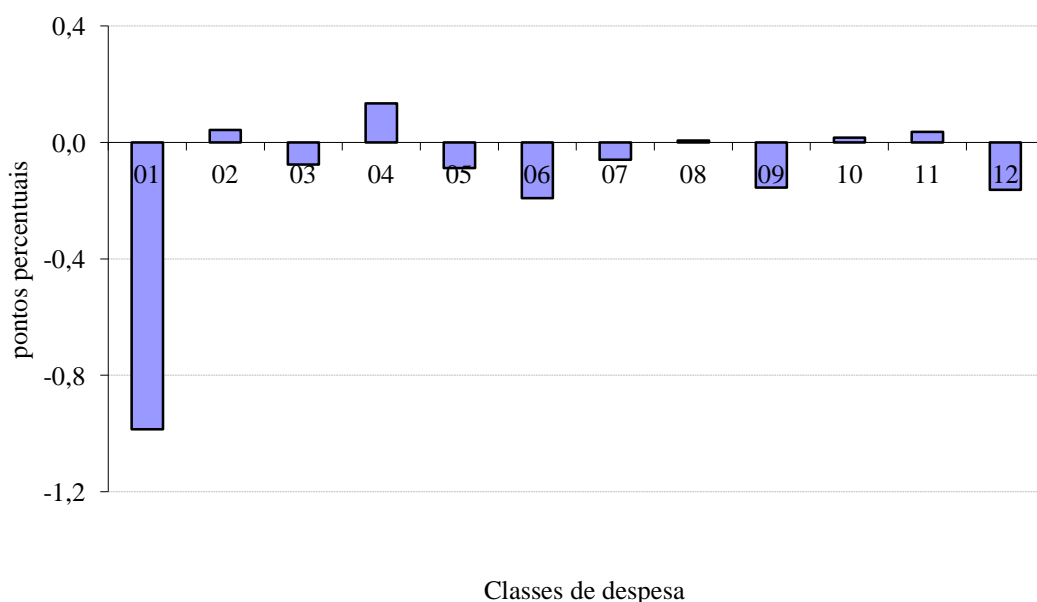
## Varição homóloga

A taxa de variação homóloga, ou seja, a variação de preços em relação ao mesmo mês do ano anterior (setembro de 2014 face a setembro de 2013) foi de -1,3%, valor inferior em 1,6 p.p. ao registado em agosto.

Por classes, a maior subida ocorreu na classe da "Habitação, água, eletricidade, gás e outros combustíveis", +1,8%. Verifica-se que os "Produtos alimentares e bebidas não alcoólicas" registaram a maior quebra, -4,2%. A classe dos "Produtos alimentares e bebidas não alcoólicas" foi a que mais contribuiu (-1,0 p.p.) para a formação da taxa de variação homóloga.

A nível nacional, a taxa de variação homóloga foi de -0,4%, valor igual ao observado no mês anterior.

**Graf. 2 - Contribuições das classes de despesa para a variação homóloga, RAM**



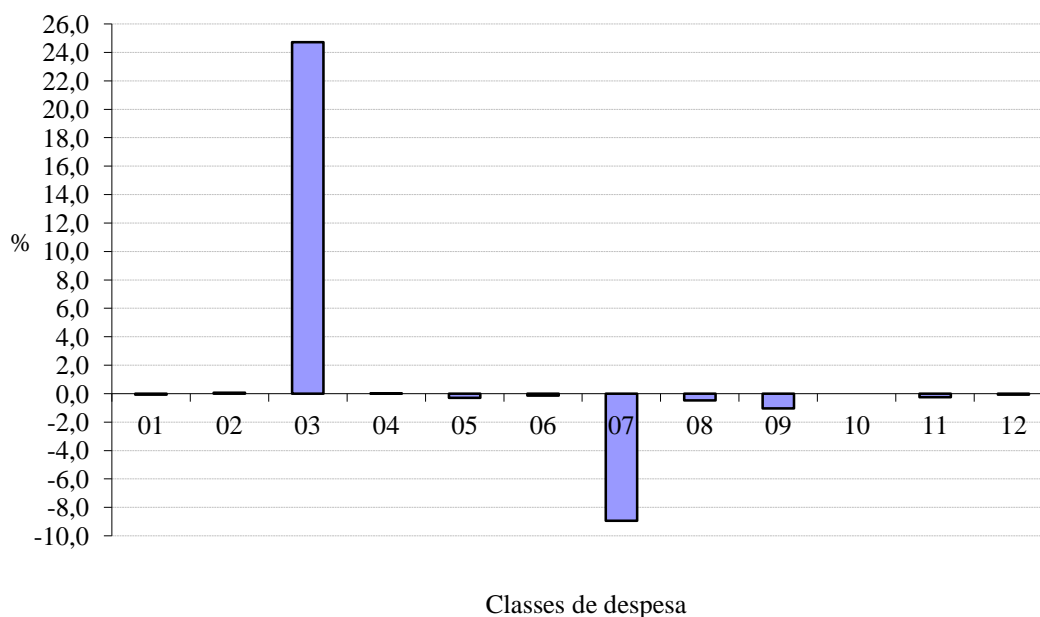
## Varição mensal

A nível mensal, a variação dos preços, em setembro de 2014, foi de -0,4% (0,1% em agosto de 2014). Analisando a evolução por classes de despesa, verificou-se que a classe do "Vestuário e calçado" apresentou a maior variação (+24,7%).

Em setembro de 2014, o valor médio das rendas de habitação por metro quadrado de área útil, na Região, foi igual ao mês anterior.

A taxa de variação mensal, a nível nacional, foi de +0,6% (-0,2% em agosto de 2014).

**Graf. 3 - Variação mensal das classes de despesa no IPC total, RAM**



**Classes de despesa (COICOP)<sup>[1]</sup>**

01	Produtos alimentares e bebidas não alcoólicas
02	Bebidas alcoólicas e tabaco
03	Vestuário e calçado
04	Habitação, água, eletricidade, gás e outros combustíveis
05	Acessórios, equipamento doméstico e manutenção corrente da habitação
06	Saúde
07	Transportes
08	Comunicações
09	Lazer, recreação e cultura
10	Educação
11	Restaurantes e hotéis
12	Bens e serviços diversos
00	Total

[1] Classification Of Individual Consumption by Purpose (Classificação do Consumo Individual por Objetivo)