

CARTA DE EQUIPAMENTOS E SERVIÇOS DE APOIO À POPULAÇÃO 2013

A DRE disponibiliza, no presente momento, a versão *online* da carta de equipamentos e serviços de apoio à população georreferenciados relativamente ao ano de 2013.

Esta Carta resulta de um levantamento exaustivo dos equipamentos e serviços em funcionamento durante o ano de 2013, feito junto das entidades responsáveis, que identificam e caracterizam a rede de instalações de apoio à população disponível na Região.

Esta Carta constitui uma importante ferramenta de apoio à tomada de decisões e elaboração de projetos no âmbito do planeamento do território, como por exemplo: cartas escolares, cartas sociais, de saúde, desportivas, de lazer, etc., contribuindo para uma melhor e mais eficaz compreensão da dinâmica territorial e demográfica da Região.

A informação sobre os equipamentos e serviços, com as respetivas coordenadas geográficas, disponibilizada no Portal da DRE, que seja considerada de particular interesse pelos diversos agentes sociais, empresas e particulares, envolvidos nas atividades dos diferentes municípios, através de um pedido, poderão ser prontamente cedidos pela DRE, em formato *shapefile* ou *excel*.

Como processo dinâmico e participado que se pretende que seja, a DRE está também disponível para receber sugestões, alterações e reclamações que os utilizadores julguem pertinentes e que possam dar o seu contributo para alimentar esta base de dados de forma o mais adequada possível.

Os dados recolhidos foram compilados numa base de dados com aproximadamente 2 200 registos e apresentam-se detalhados em 15 áreas temáticas: acolhimento empresarial, administração pública, ambiente, comércio, cultura e lazer, desporto, educação, energia, justiça, saúde, segurança pública, segurança social e trabalho, transportes e comunicações, turismo e outros equipamentos.



Direção Regional de Estatística

“Uma porta aberta para um universo de informação estatística”



Com este instrumento de trabalho que agora se atualiza, resultado do empenho de várias entidades, a DRE disponibiliza aos utilizadores, não só uma ferramenta de grande utilidade para o conhecimento dos municípios da Região, como também reforça o conceito de divulgação de informação geográfica e de dados espaciais, contribuindo para a difusão da máxima quantidade de informação e a sua fácil compreensão, através de uma apresentação simples e apelativa. A DRE e todas as entidades envolvidas neste processo disponibilizam este que deverá ser um contributo válido para o planeamento do território.

Apresentamos seguidamente uma consulta aos equipamentos presentes no centro do município do Funchal, bem como 5 dos temas atrás referidos, para que o utilizador tenha uma perceção do nível do detalhe e do tipo de informação que poderá consultar na nossa página de informação geográfica:

Imagem 1 – exemplo do *layout* de uma consulta aos Equipamentos, na página da Informação Geográfica



Imagem 2 – Instalações Desportivas, por Município, na RAM

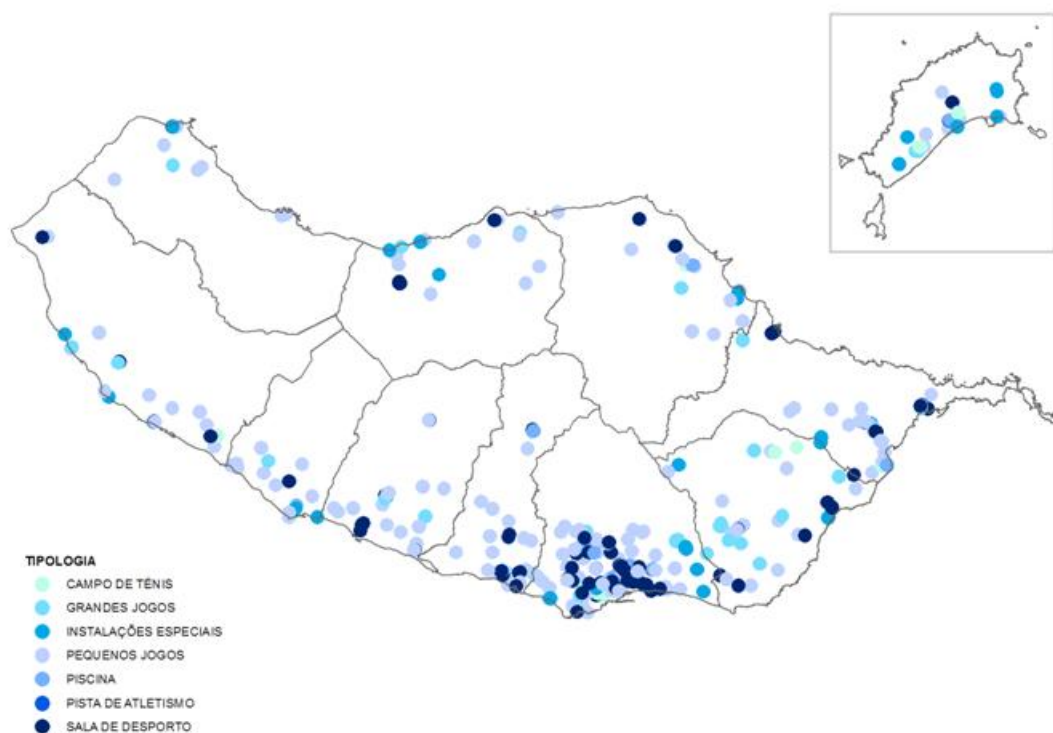


Imagem 3 – Estabelecimentos de Ensino, por Município, na RAM

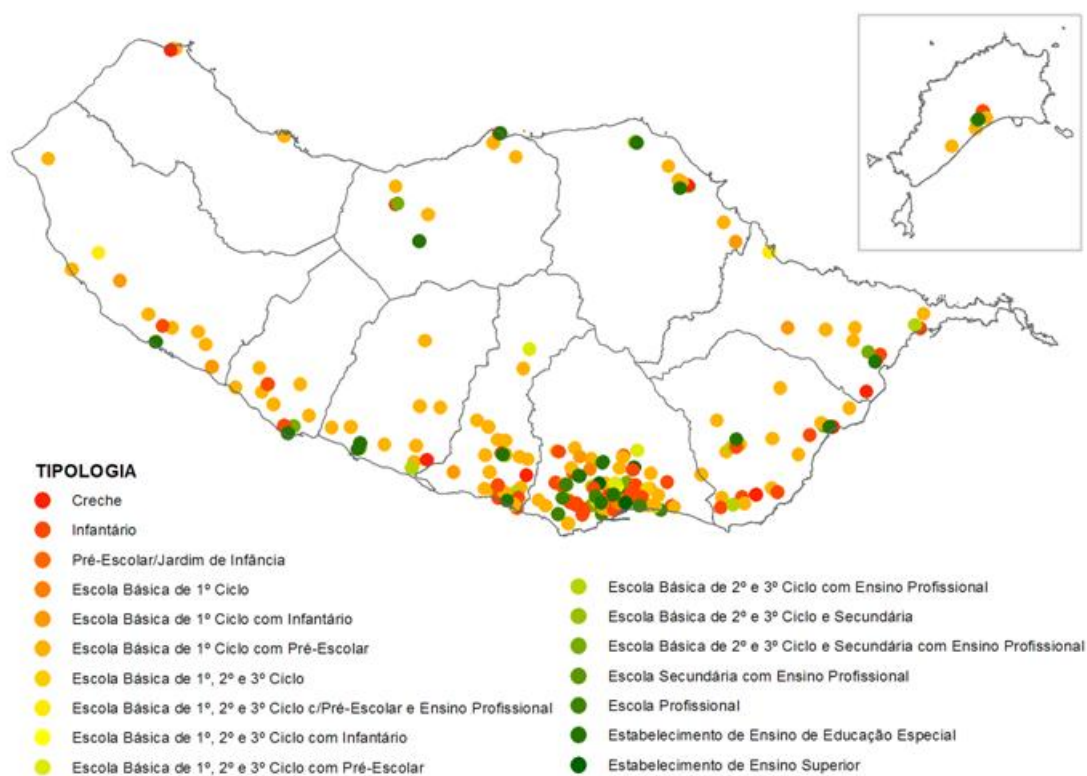


Imagem 4 – Estabelecimentos de Saúde, por Município, na RAM

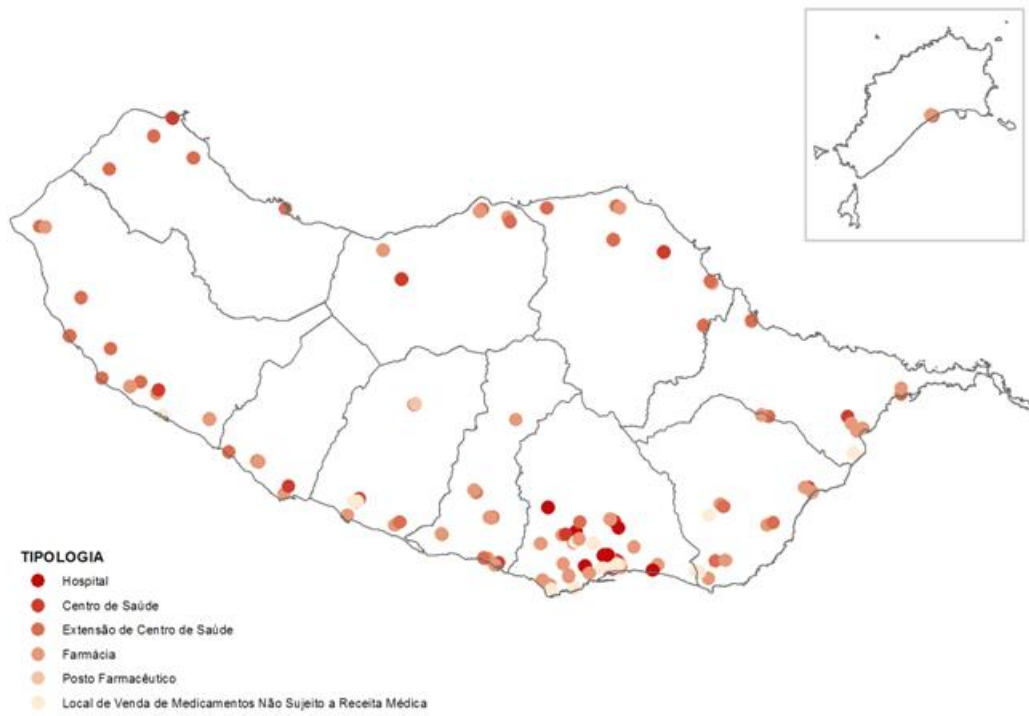


Imagem 5 – Estabelecimentos de Segurança Social e Trabalho, por Município, na RAM

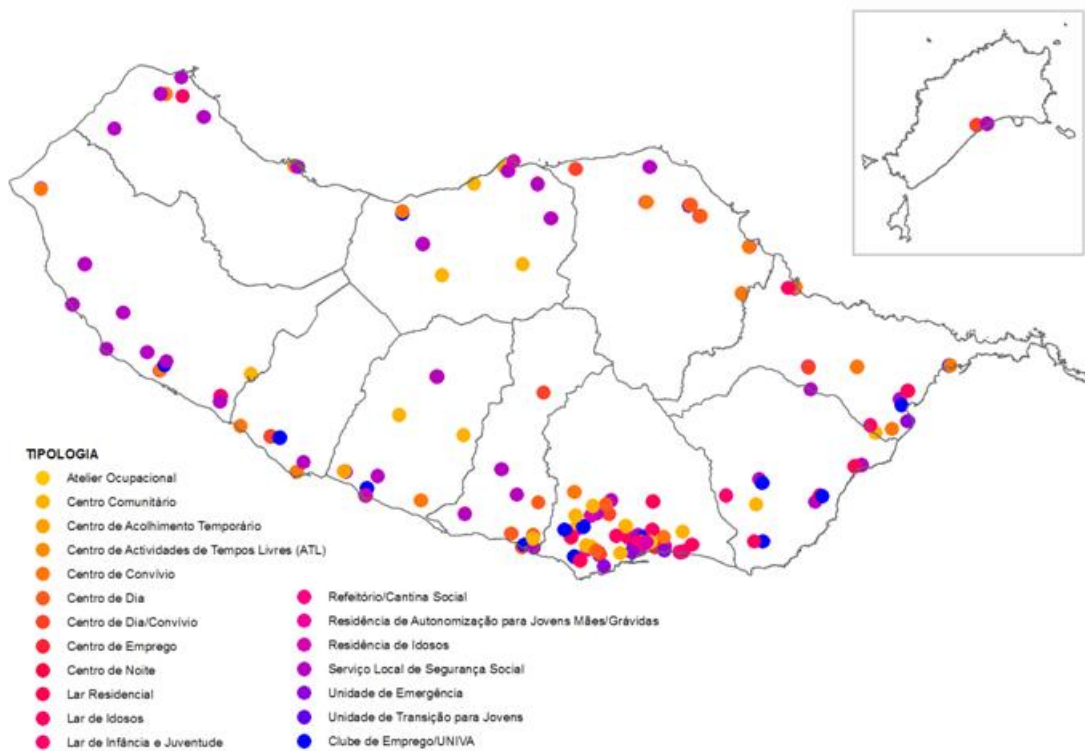
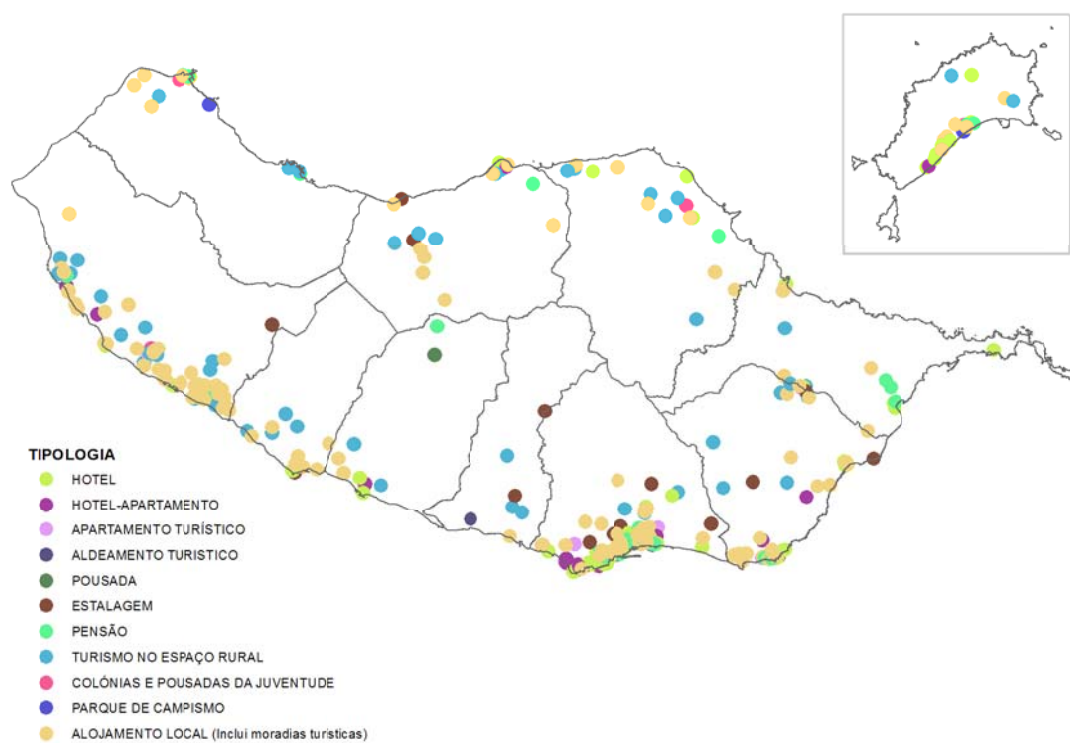


Imagem 6 – Estabelecimentos de Alojamento Turístico, por Município, na RAM



Download:

