



Madeira em Números 2012

Catálogo Recomendada

MADEIRA EM NÚMEROS, FUNCHAL, 1996

Madeira em Números / Direção Regional de Estatística da Madeira

Funchal: D.R.E.M., 1996- . - Anual

ISBN: 978-989-97012-5-0

Diretora Regional

Dra. Emília Alves

Técnicos Responsáveis

Dra. Ângela Gouveia – angela.gouveia@ine.pt

Dr. Paulo Vieira – paulo.vieira@ine.pt

Composição Gráfica

Eng. Miguel Teixeira – miguel.teixeira@ine.pt

Editor

Direção Regional de Estatística

Calçada de Santa Clara 38

9004-545 Funchal

Telefone: (+351) 291 720 060

Fax: (+351) 291 741 909

E-mail: drem@ine.pt

Impressão

Direção Regional de Estatística

Data de disponibilidade de informação

Dezembro de 2013

Tiragem: 100 exemplares

Depósito Legal n.º 273206/08

Preço

5,00€ (Isento de IVA nos termos do n.º 2 do artº 2 do CIVA)

A DRE na Internet

<http://estatistica.gov-madeira.pt>

A Direção Regional de Estatística (DRE), como autoridade estatística, reconhecida a nível regional e nacional, leva a cabo a sua Missão de produzir e divulgar informação estatística oficial de qualidade, que responda com independência e eficácia às necessidades de informação da Sociedade, em permanente mudança e cada vez mais exigente no que se refere à relevância, qualidade e oportunidade dessa mesma informação. Esta estatística oficial caracteriza-se por ser robusta e confiável, respeitando as normas, orientações e as boas práticas de qualidade estatística, nacionais e internacionais, emanadas de legislação, regulamentos e do Código de Conduta para as Estatísticas Europeias.

Atualmente, a DRE utiliza o seu Portal como canal preferencial na disponibilização da informação estatística oficial, de forma gratuita. No entanto, o presente folheto "Madeira em Números" visa fornecer à Sociedade em geral, uma visão abrangente da realidade da Região Autónoma da Madeira durante o ano de 2012, expressa através dos principais indicadores estatísticos nos domínios económico, social e demográfico.

Esta nova edição do "Madeira em Números", apesar de integrar as mesmas áreas disponibilizadas nos últimos anos, foi completamente reformulada, com o objetivo de facilitar a leitura das estatísticas por parte dos diferentes públicos-alvo, tendo sido criado um grafismo mais apelativo e desenhados novos quadros e gráficos, com a informação considerada mais pertinente em cada área estatística.

Com efeito, a informação estatística é hoje, mais do que nunca, uma forma de conhecimento da realidade económica e social de um País ou de uma Região, imprescindível à definição de políticas e tomada de decisões por parte dos diferentes agentes económicos e do cidadão.

A DRE manifesta o seu reconhecimento, agradecendo a todas as entidades que de forma gratuita e atempada nos fornecem informação estatística contribuindo para a elaboração da presente publicação.

Funchal, janeiro de 2014

A Diretora Regional,

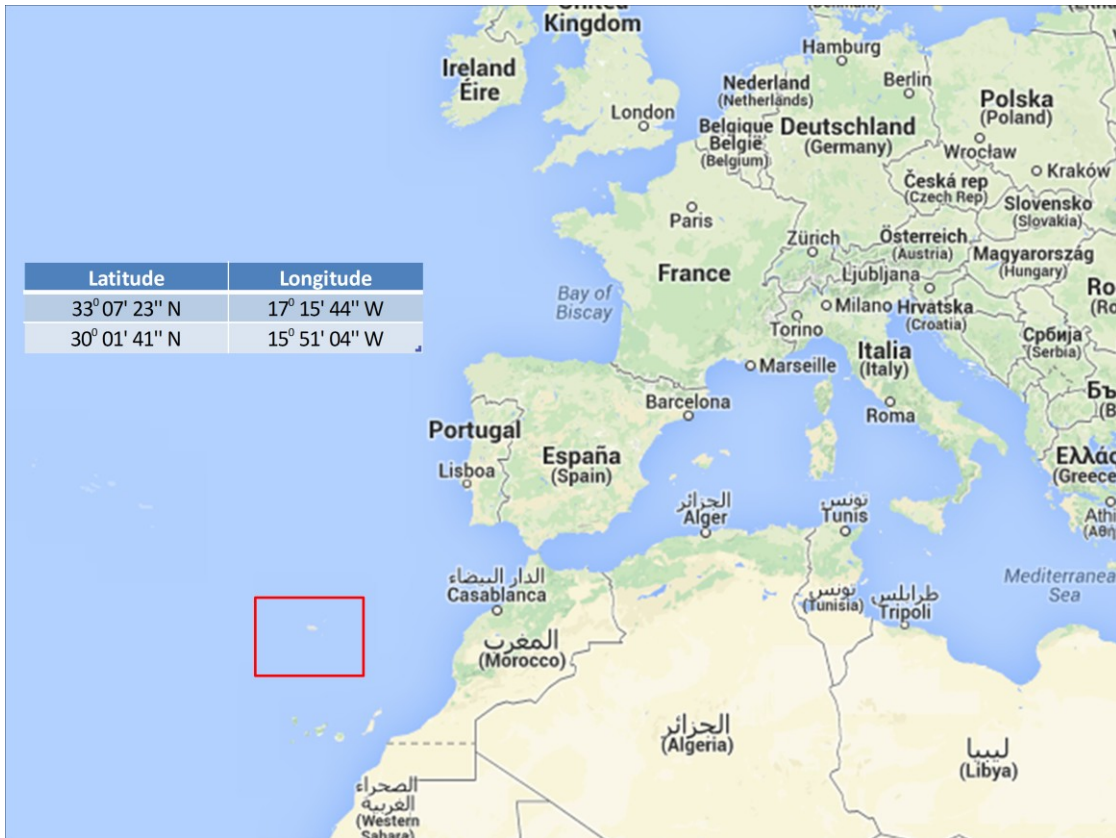


Emília Alves

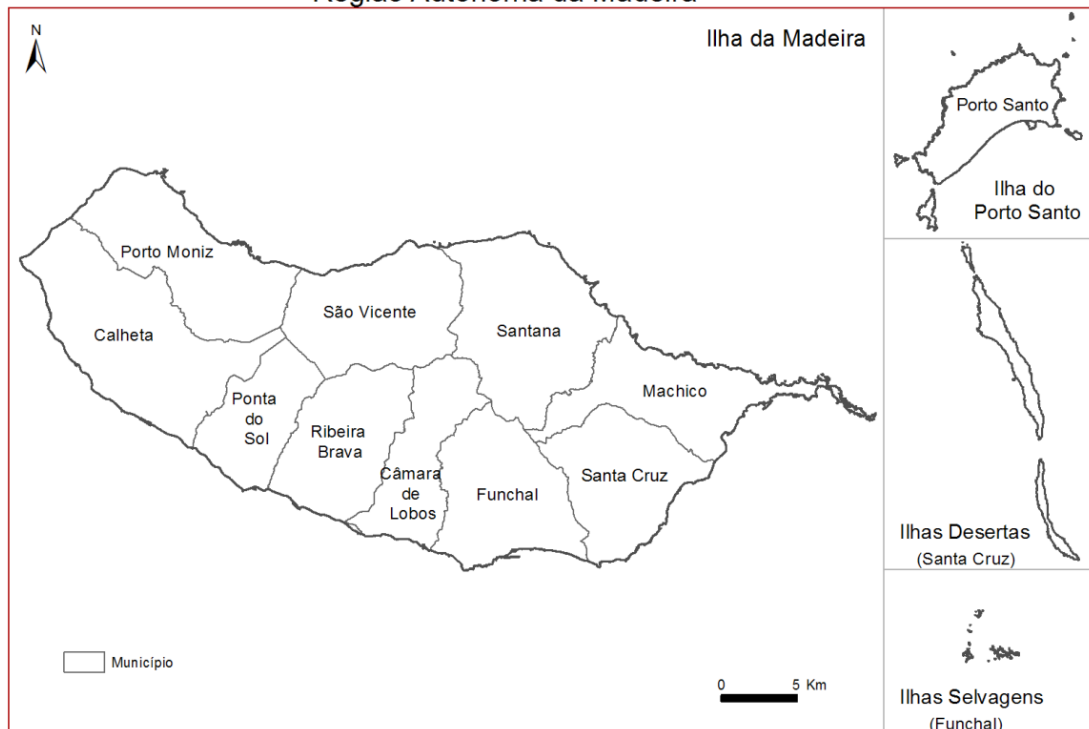
TERRITÓRIO	7
AMBIENTE.....	10
POPULAÇÃO	12
EDUCAÇÃO	15
CULTURA	17
SAÚDE	18
EMPREGO.....	20
PROTEÇÃO SOCIAL.....	22
CONTAS REGIONAIS.....	23
PREÇOS.....	25
EMPRESAS	26
COMÉRCIO.....	27
AGRICULTURA	29
PESCA.....	31
ENERGIA	32
CONSTRUÇÃO	34
TRANSPORTES.....	36
TURISMO	38
SECTOR MONETÁRIO E FINANCEIRO.....	42
SOCIEDADE DA INFORMAÇÃO	44
ADMINISTRAÇÃO LOCAL.....	45
JUSTIÇA.....	46

x	Valor não disponível
//	Valor não aplicável
⊥	Quebra de série
Pe	Valor preliminar
Po	Valor provisório
%	Percentagem
‰	Permilagem
Gwh	Gigawatt hora
ha	Hectare
km ²	Quilómetro quadrado
kWh	Quilowatt hora
m ³	Metro cúbico
mm	Milímetro
N.º	Número
°C	Grau centígrado
t	Tonelada métrica
CAE – Rev.3	Classificação Portuguesa das Atividades Económicas – Revisão 3
DGT	Direção Geral do Território
DRE	Direção Regional de Estatística
FBCF	Formação Bruta de Capital Fixo
IMI	Imposto municipal sobre imóveis
IMT	Imposto municipal sobre as transmissões onerosas de imóveis
INE	Instituto Nacional de Estatística
IRS	Imposto sobre o rendimento das pessoas singulares
IUC	Imposto único de circulação
PIB	Produto Interno Bruto
RAM	Região Autónoma da Madeira
UE	União Europeia
VAB	Valor Acrescentado Bruto

ENQUADRAMENTO GEOGRÁFICO



Região Autónoma da Madeira



Fonte: DGT, Carta Administrativa Oficial de Portugal, 2012

CARACTERÍSTICAS DO TERRITÓRIO

	R.A. Madeira
Área (km ²)	801,1
Perímetro (km)	402
Comprimento máximo (km)	
Norte-Sul	343
Este-Oeste	134
Altitude (m)	
Máxima	1 862
Mínima	0

INDICADORES SOBRE O TERRITÓRIO

	Freguesias (N.º)	Área (km ²)	Densidade populacional ^(a) (hab./km ²)	
			2011	2012
R. A. Madeira	54	801,1	329,8	328,4
Calheta	8	111,5	102,3	102,0
Câmara de Lobos	5	52,1	674,9	671,7
Funchal	10	76,1	1 444,6	1 433,5
Machico	5	68,3	314,0	312,3
Ponta do Sol	3	46,2	190,7	190,5
Porto Moniz	4	82,9	31,9	31,1
Ribeira Brava	4	65,4	201,0	199,2
Santa Cruz	5	81,5	528,7	534,1
Santana	6	95,6	78,9	77,5
São Vicente	3	78,8	70,9	70,0
Porto Santo	1	42,6	126,4	125,5

Nota: (a) Calculada com base nas estimativas (provisórias pós-censitárias) da população residente a 31 de dezembro.

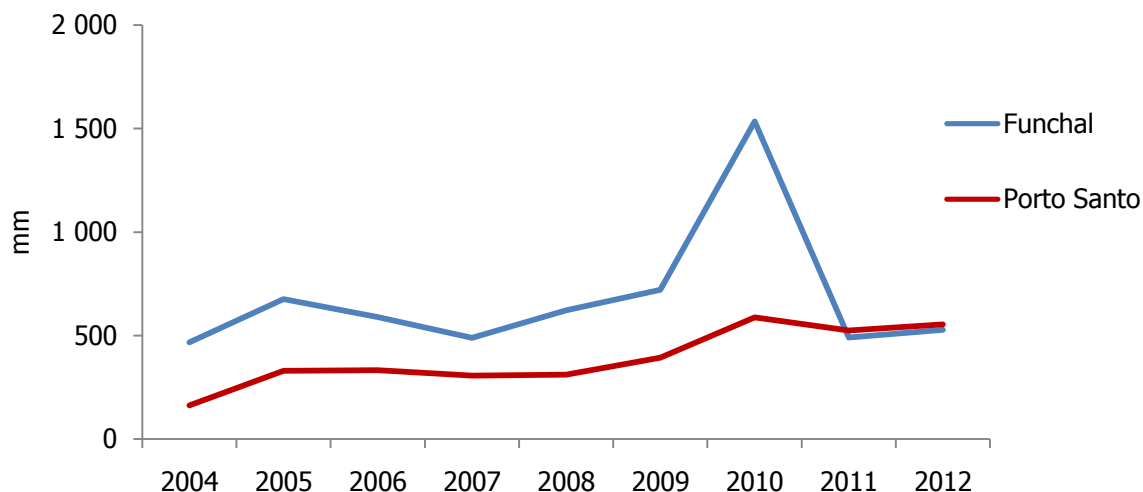
Fontes: INE/DRE, Estatísticas Demográficas da RAM e DGT, Carta Administrativa Oficial de Portugal, 2012

PRECIPITAÇÃO MÉDIA, POR ESTAÇÃO METEOROLÓGICA

Unidade: mm

		2011		2012	
		Funchal	Porto Santo	Funchal	Porto Santo
Precipitação anual		491,9	525,1	528,1	554,1
Mês com maior precipitação	Designação	Janeiro	Janeiro	Novembro	Novembro
	Total	232,2	232,1	230,8	322,8
Mês com menor precipitação	Designação	Junho	Junho	Março	Agosto
	Total	0,0	3,0	0,0	2,7

Fonte: INE/DRE, Anuário Estatístico da RAM

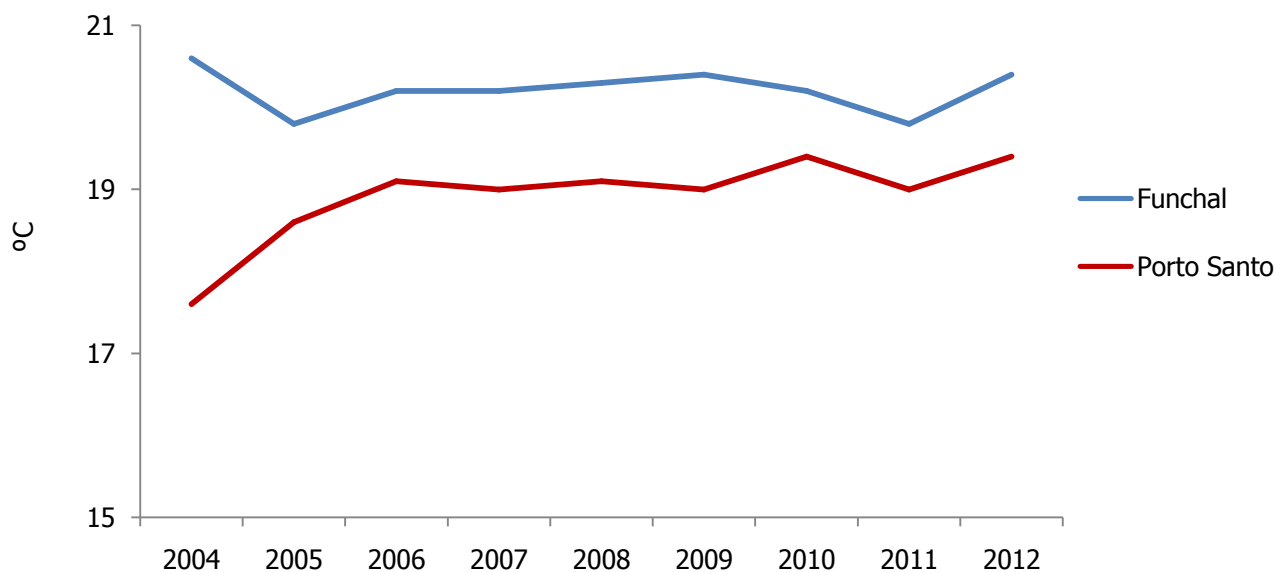
PRECIPITAÇÃO MÉDIA, POR ESTAÇÃO METEOROLÓGICA


Fonte: INE/DRE, Anuário Estatístico da RAM

TEMPERATURA MÉDIA DO AR, POR ESTAÇÃO METEOROLÓGICA

Unidade: °C

		2011		2012	
		Funchal	Porto Santo	Funchal	Porto Santo
Temperatura média anual - Média		19,8	19,0	20,4	19,4
Mês mais quente	Designação	Setembro	Agosto Setembro	Setembro	Setembro
	Média da temperatura mensal - Média	23,4	22,8	24,7	23,9
Mês mais frio	Designação	Março	Março	Fevereiro	Fevereiro
	Média da temperatura mensal - Média	16,3	15,2	16,1	15,0

TEMPERATURA MÉDIA DO AR, POR ESTAÇÃO METEOROLÓGICA


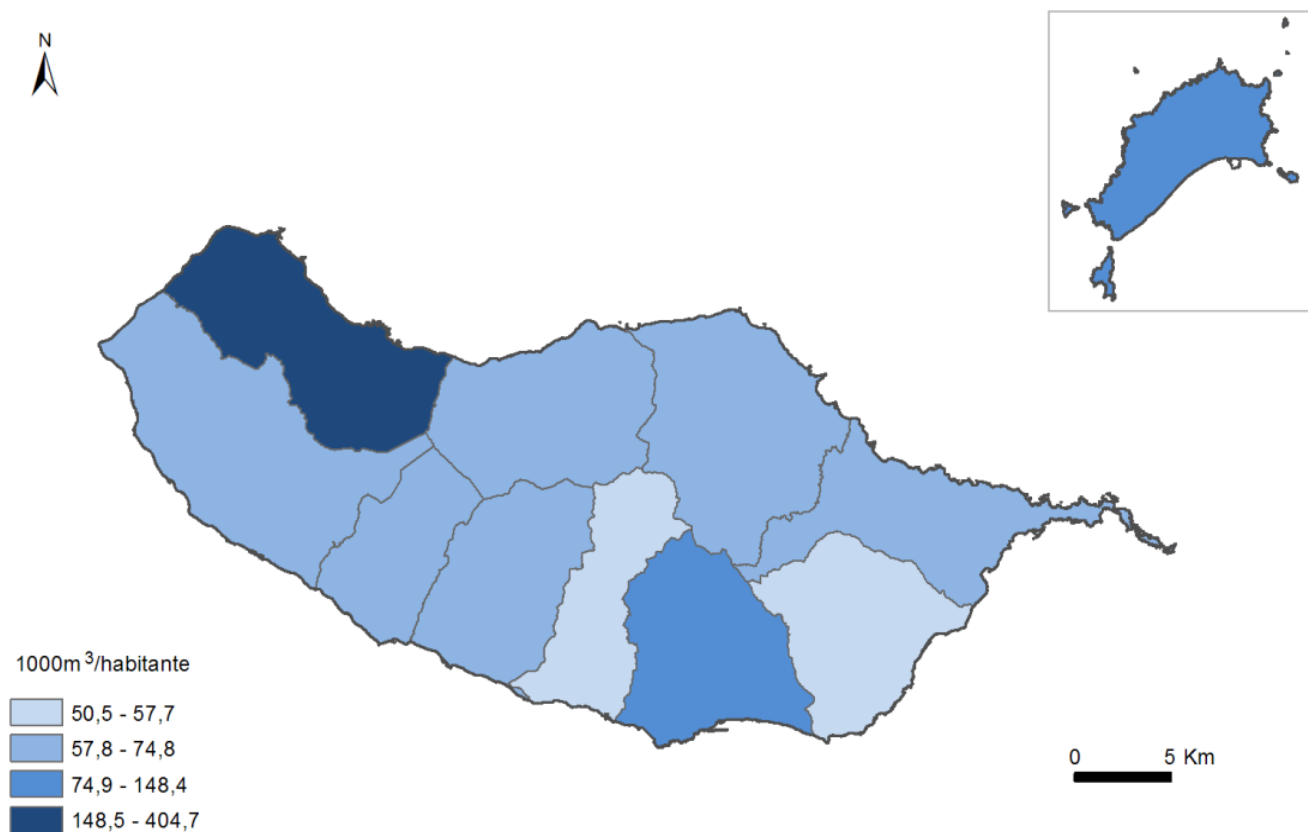
Fonte: INE/DRE, Anuário Estatístico da RAM e INE/DRE, Estatísticas do Ambiente da RAM

INDICADORES DO AMBIENTE

	2011	2012
Água para distribuição pela rede pública (milhares m ³)		
Captada	59 593	62 007
Consumida	26 411	25 978
Resíduos Sólidos (t)		
Produção global	174 968	175 082 ↓
Enviados p/ reciclagem	42 441	30 789
Incêndios florestais		
Número	123	232
Área afetada (ha)	746	6 966

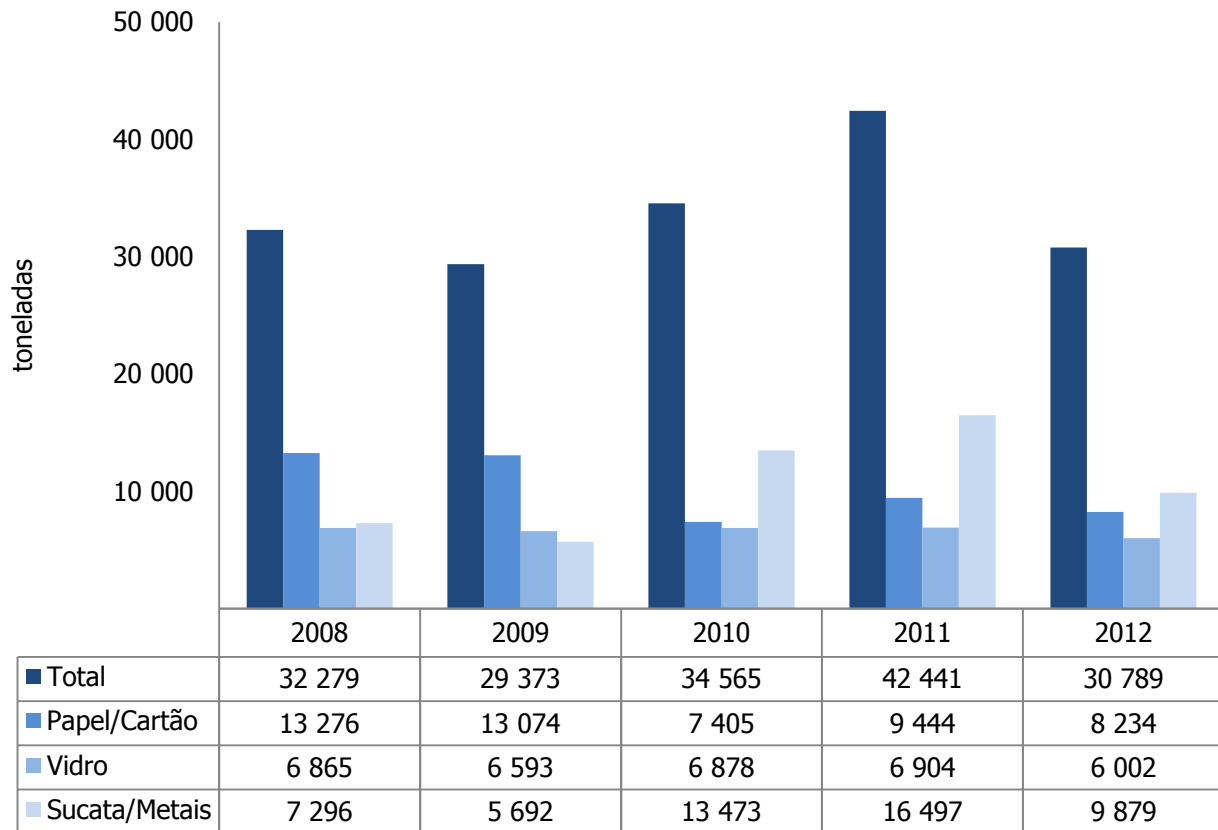
Fontes: DRE, Estatísticas do Ambiente da RAM, Direção Regional de Ordenamento do Território e Ambiente e Direção Regional de Florestas

CONSUMO DE ÁGUA POR HABITANTE, 2012

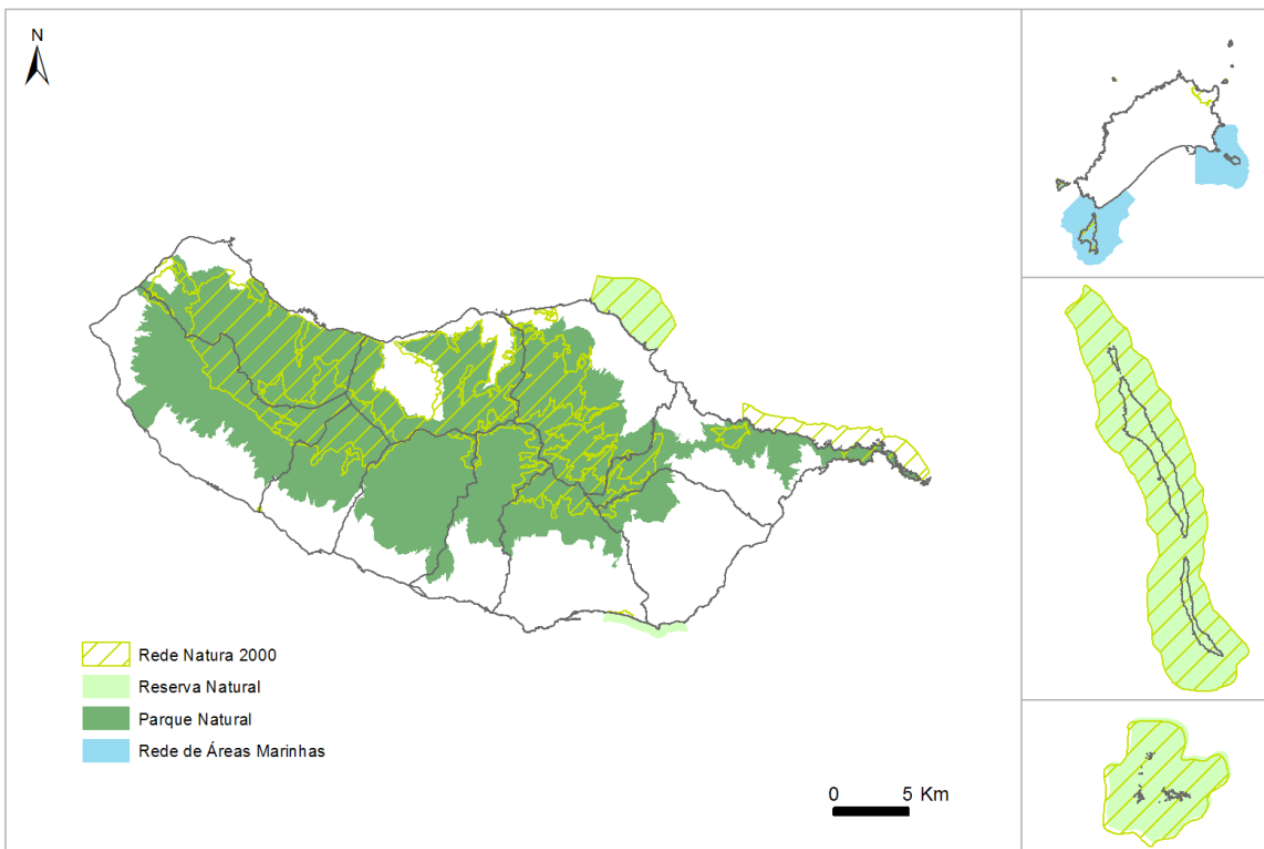


Fonte: DRE, Estatísticas do Ambiente da RAM e DGT, Carta Administrativa Oficial de Portugal, 2012

RESÍDUOS SÓLIDOS DESTINADOS A RECICLAGEM



ÁREAS PROTEGIDAS, 2012



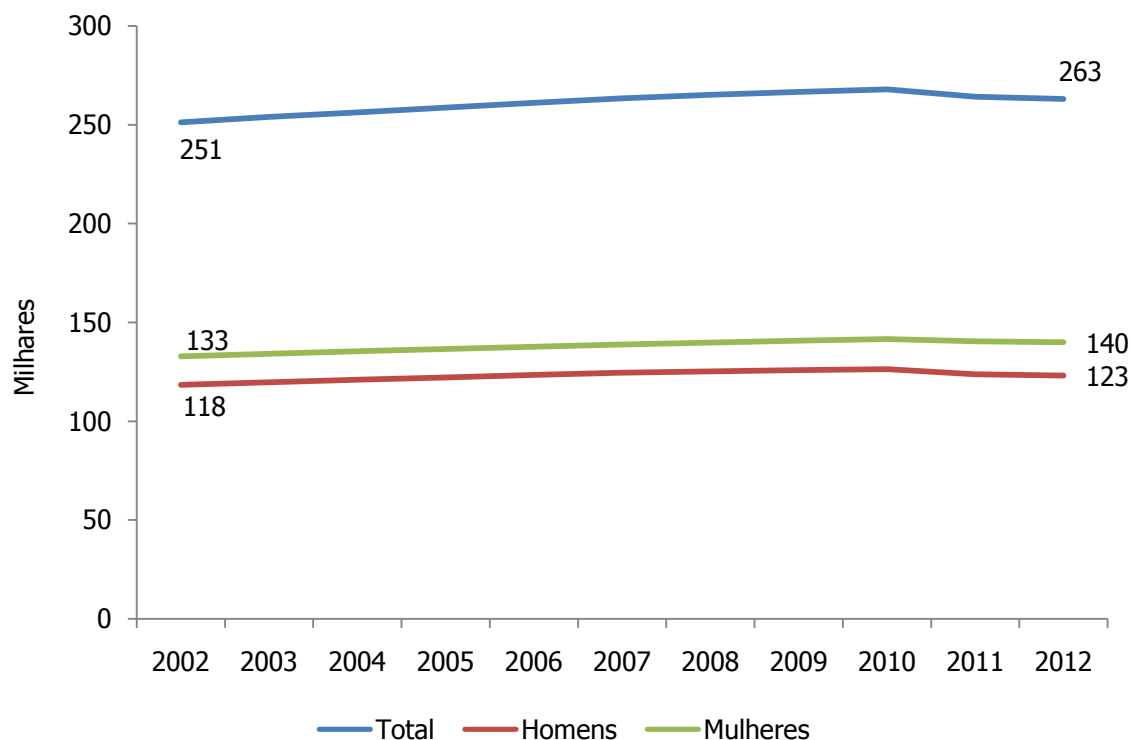
Fonte: Direção Regional de Ordenamento do Território e Ambiente e DGT, Carta Administrativa Oficial de Portugal, 2012

ESTIMATIVAS DA POPULAÇÃO RESIDENTE (31 DE DEZEMBRO), POR DISTRIBUIÇÃO GEOGRÁFICA

	2011		2012	
	Total (Nº)	% Mulheres	Total (Nº)	% Mulheres
R. A. Madeira	264 236	53,2	263 091	53,2
Calheta	11 403	55,0	11 372	55,0
Câmara de Lobos	35 192	52,1	35 025	52,2
Funchal	109 990	53,8	109 149	53,8
Machico	21 453	51,7	21 336	51,7
Ponta do Sol	8 808	54,3	8 798	54,4
Porto Moniz	2 643	57,0	2 582	57,1
Ribeira Brava	13 144	54,9	13 032	54,8
Santa Cruz	43 086	51,7	43 529	51,7
Santana	7 543	54,6	7 404	54,6
São Vicente	5 589	53,6	5 518	53,8
Porto Santo	5 385	50,3	5 346	50,4

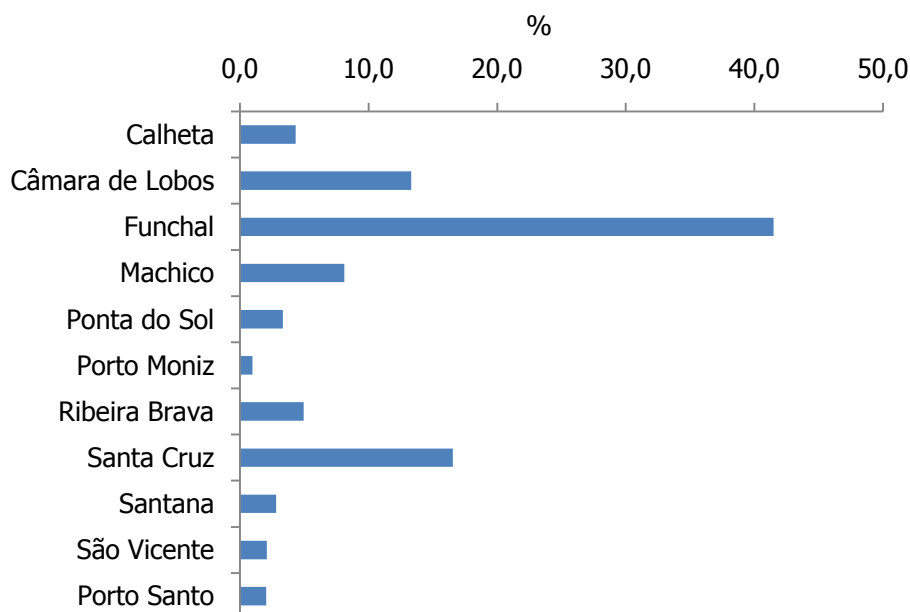
Nota: Valores provisórios, pós-censitários.

POPULAÇÃO RESIDENTE DA RAM

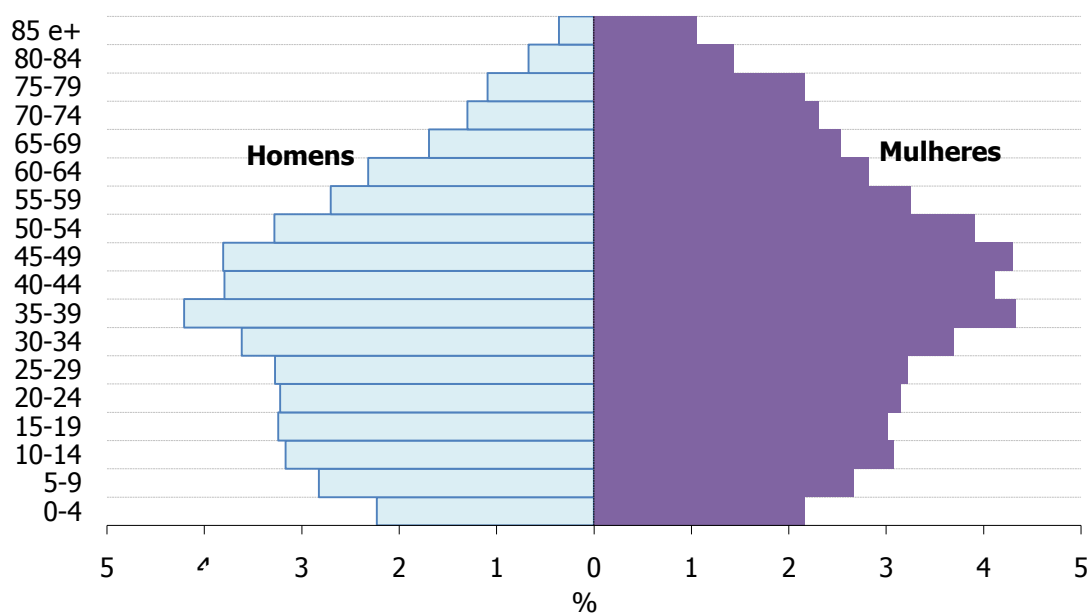


Fonte: INE/DRE, Estatísticas Demográficas da RAM

POPULAÇÃO RESIDENTE DA RAM, POR MUNICÍPIO, 2012



PIRÂMIDE ETÁRIA PARA A RAM, 2012

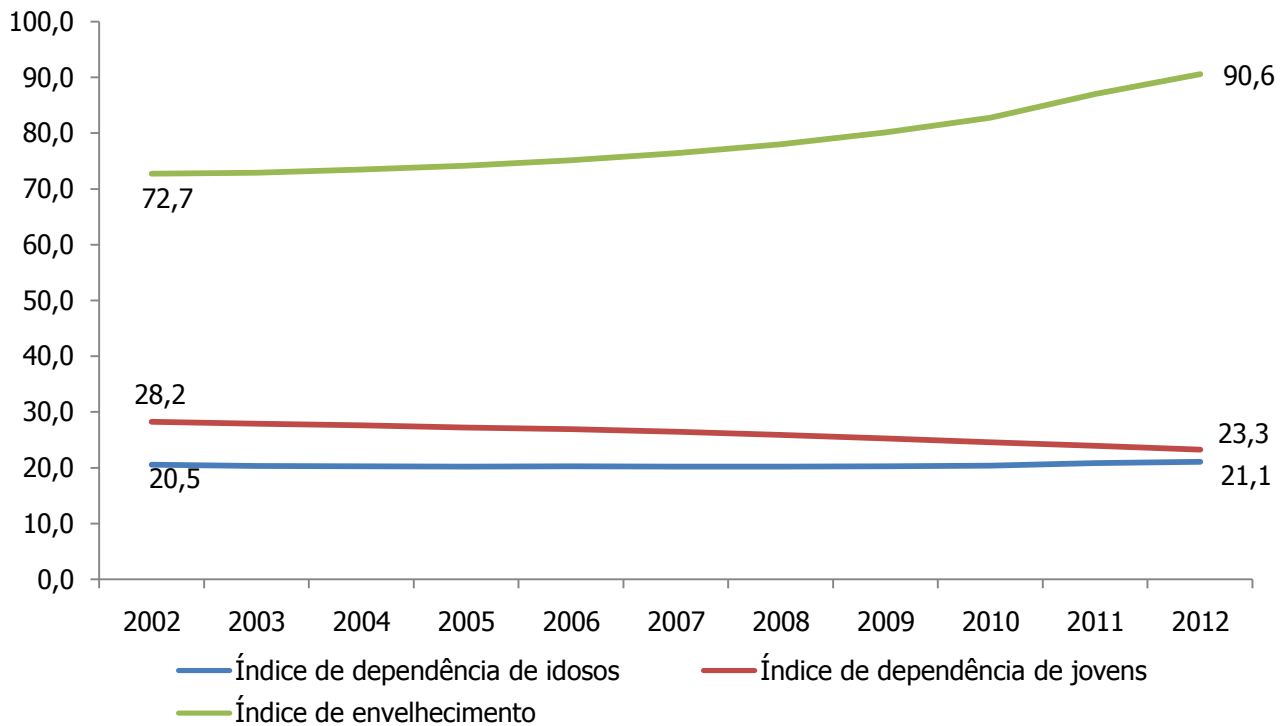


INDICADORES DEMOGRÁFICOS

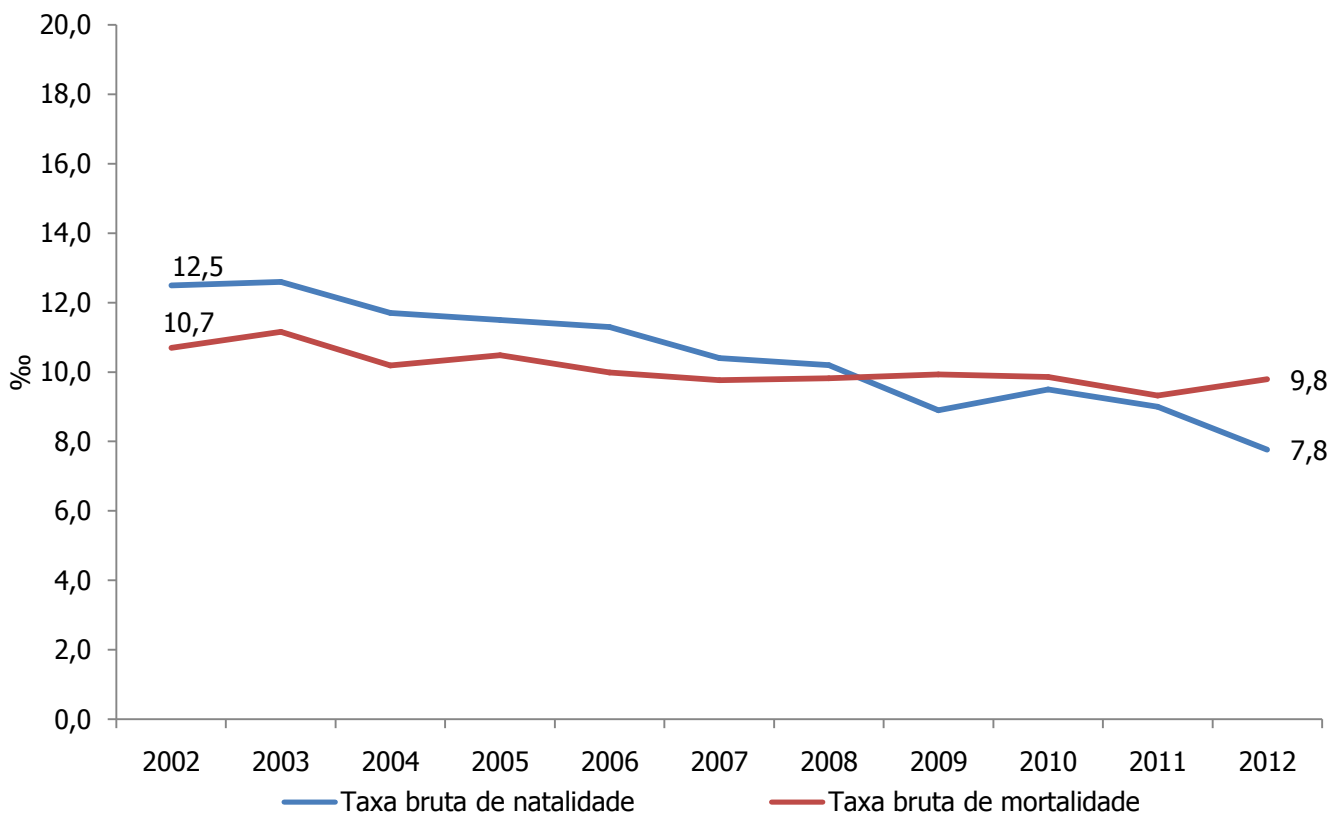
	2011		2012	
	Total (Nº)	% Mulheres	Total (Nº)	% Mulheres
Nados vivos	2 407	49,4	2 047	49,0
Óbitos	2 481	51,4	2 583	52,0
Saldo natural	- 74	//	- 536	//
Casamentos	900	//	820	//
Divórcios	698	//	609	//
População estrangeira	6 774	48,3	6 238	49,3
Saldo migratório	-3 655	//	- 609	//

Fonte: INE/DRE, Estatísticas Demográficas da RAM

ÍNDICES DEMOGRÁFICOS



INDICADORES DEMOGRÁFICOS



Fonte: INE/DRE, Estatísticas Demográficas da RAM

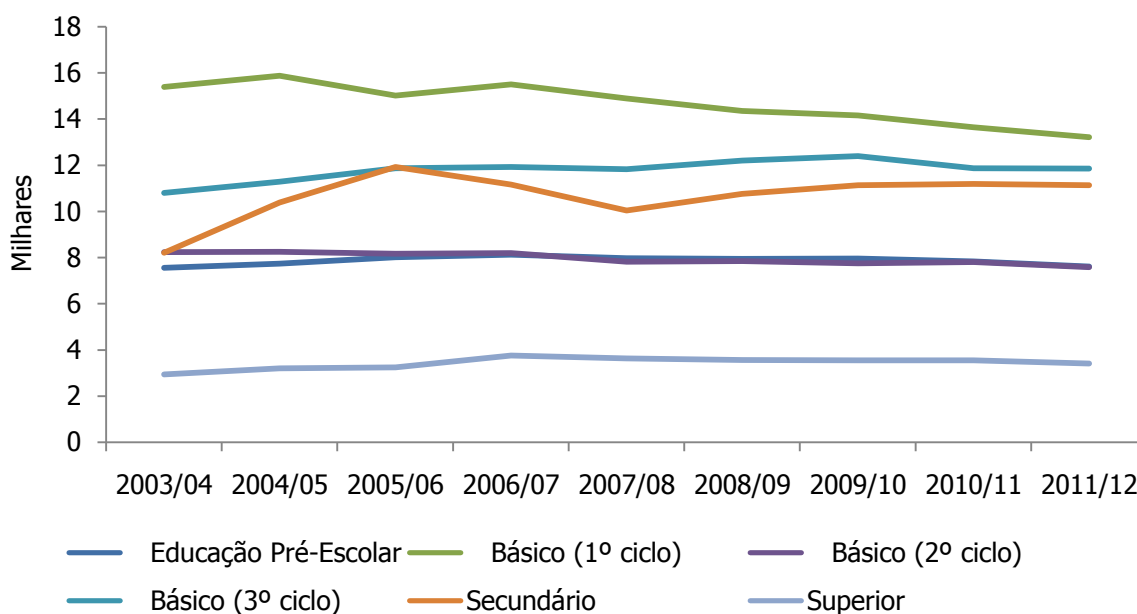
INDICADORES DA EDUCAÇÃO

Unidade: N.º

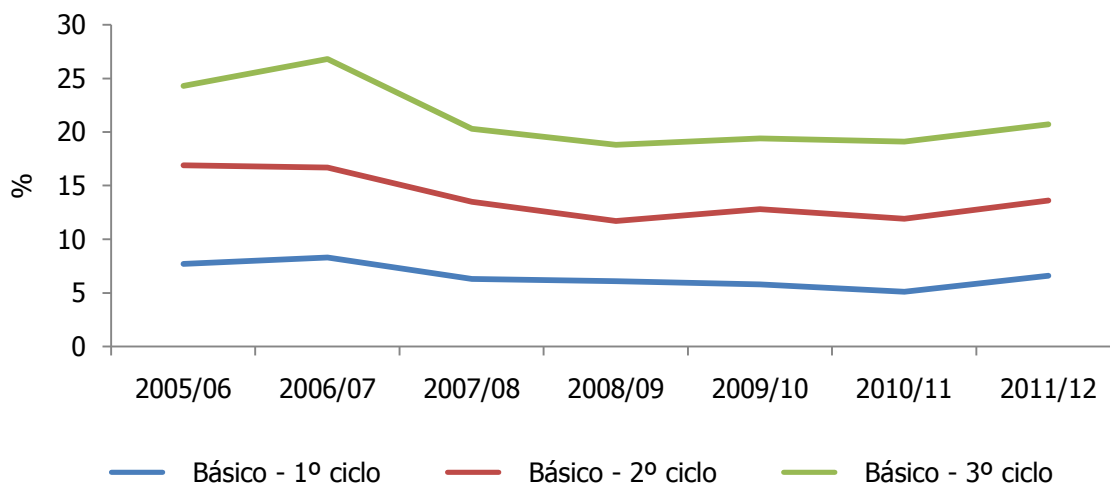
	Estabelecimentos		Docentes		Alunas/os	
	2010/11	2011/12	2010/11	2011/12	2010/11	2011/12
Pré-escolar	174	174	1 182	1 181	7 834	7 618
Ensino Básico						
1º Ciclo	124	123	1 765	1 749	13 647	13 220
2º Ciclo	33	34	972	1 005	7 808	7 588
3º Ciclo	40	41	3 045 ^(a)	3 123 ^(a)	11 874	11 855
Secundário	27	28			11 200	11 142
Superior	4	4	329	297	3 551	3 410

Nota: (a) Valor correspondente aos docentes do ensino básico 3.º ciclo e secundário

ALUNAS/OS MATRICULADAS/OS, SEGUNDO O NÍVEL DE ENSINO



TAXA DE RETENÇÃO E DESISTÊNCIA NO ENSINO BÁSICO



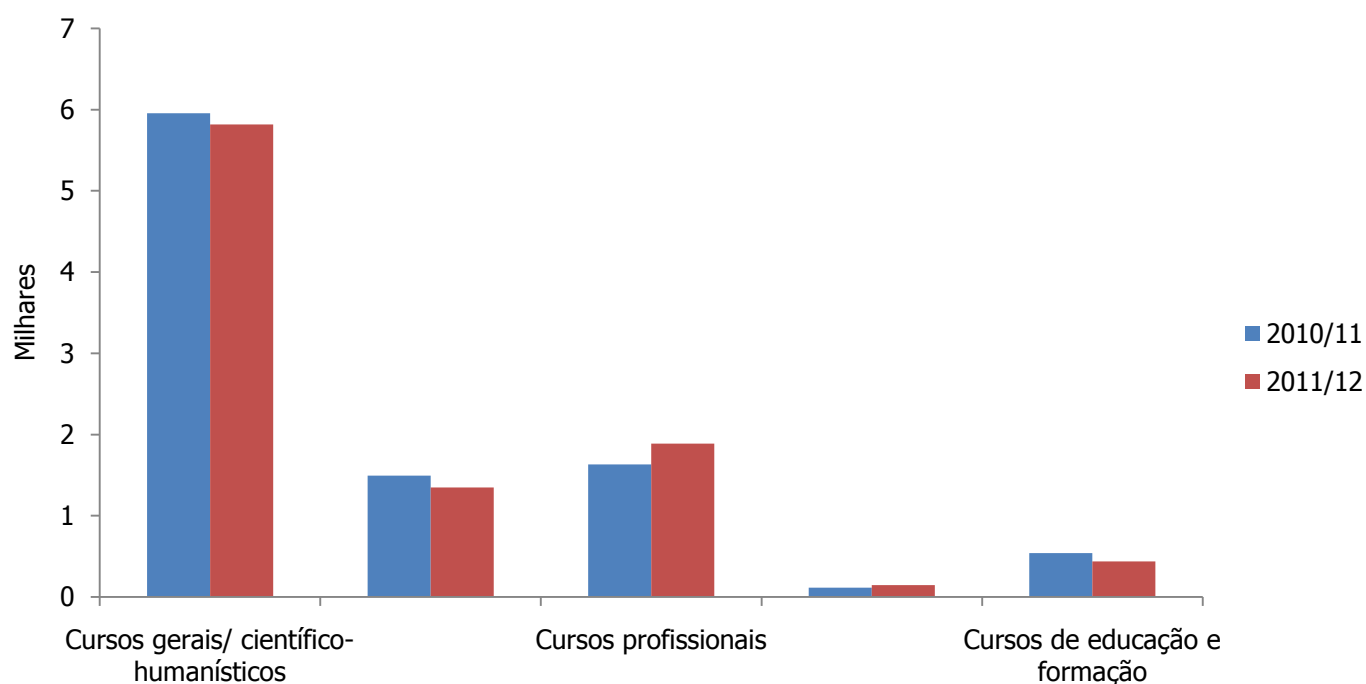
Fonte: INE/DRE, Anuário Estatístico da RAM

INDICADORES DO ENSINO SECUNDÁRIO

Unidade: %

	2010/11	2011/12
Taxa de transição /conclusão no ensino secundário	79,2	79,9
Cursos gerais/científico-humanísticos	77,7	77,8
Cursos vocacionais	81,6	83,1
Relação de feminidade no ensino secundário	50,7	50,4

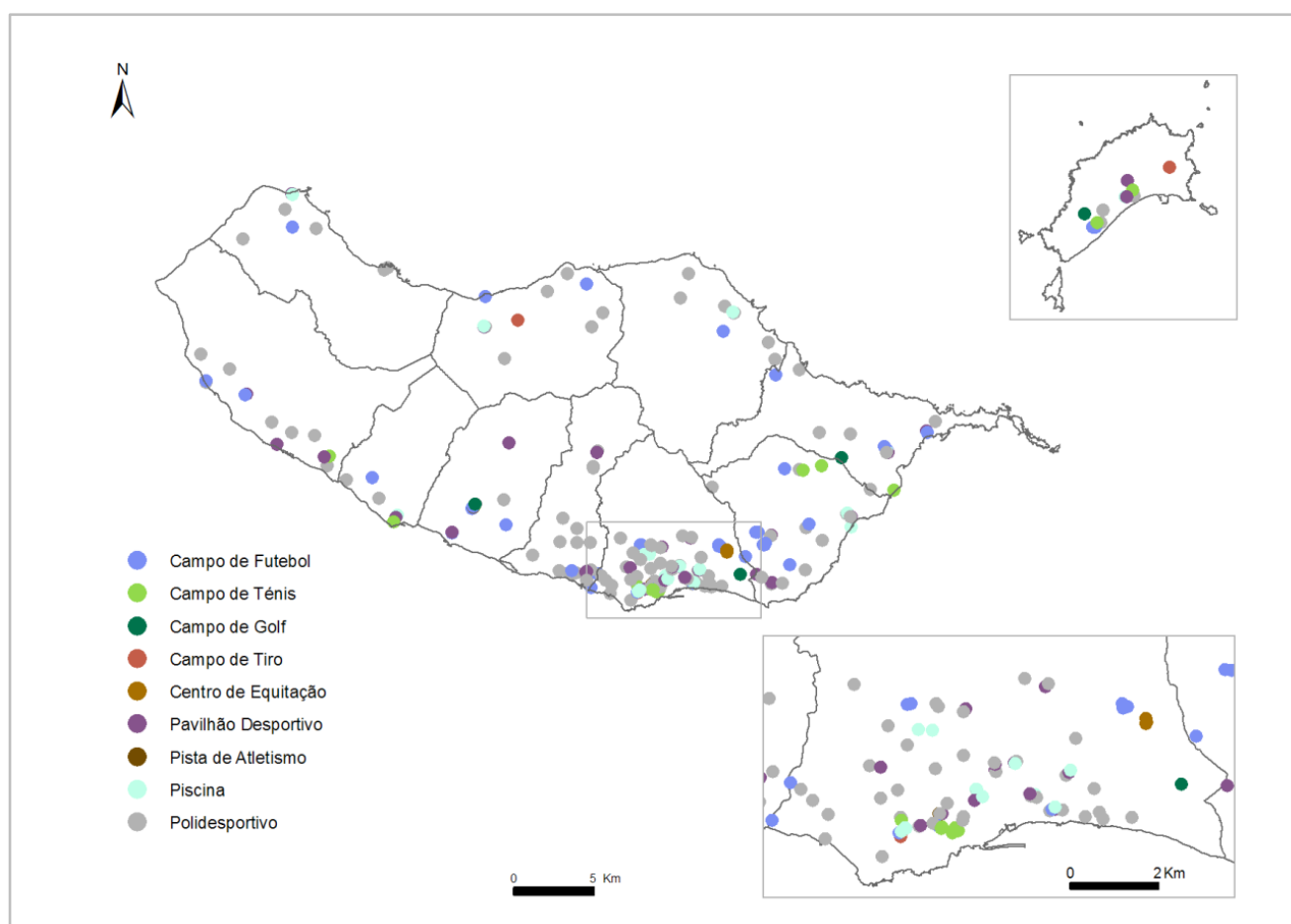
ALUNAS/OS MATRICULADAS/OS NO ENSINO SECUNDÁRIO EM MODALIDADES DE EDUCAÇÃO/FORMAÇÃO ORIENTADAS PARA JOVENS



INDICADORES DA CULTURA

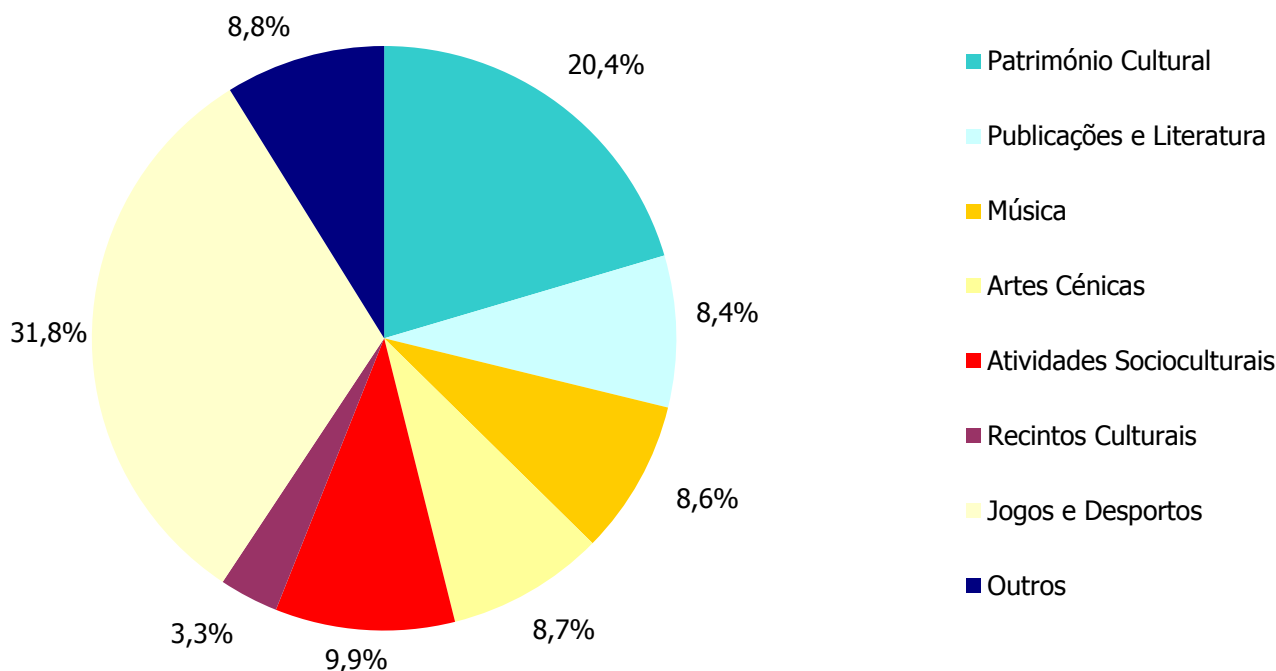
	2011	2012
Publicações Periódicas (N.º)	48	35
Edições anuais	1 207	925
Exemplares vendidos	8 763 428	9 384 839
Circulação total	16 220 409	9 960 211
Museus (N.º)	18	15 ↓
Visitantes	759 163	151 158 ↓
Objetos	248 965	925 617 ↓
Galerias de Arte (N.º)	25	21
Exposições realizadas	198	136
Objetos expostos	5 653	7 029
Espetáculos ao Vivo (N.º sessões)	742	892
Espetadoras/es	160 334	223 385
Cinema (N.º ecrãs)	13	13
Sessões (N.º)	19 670	17 984
Espetadoras/es (N.º)	335 383	274 660
Receitas (milhares €)	1 697	1 392

Fonte: INE/DRE, Anuário Estatístico da RAM

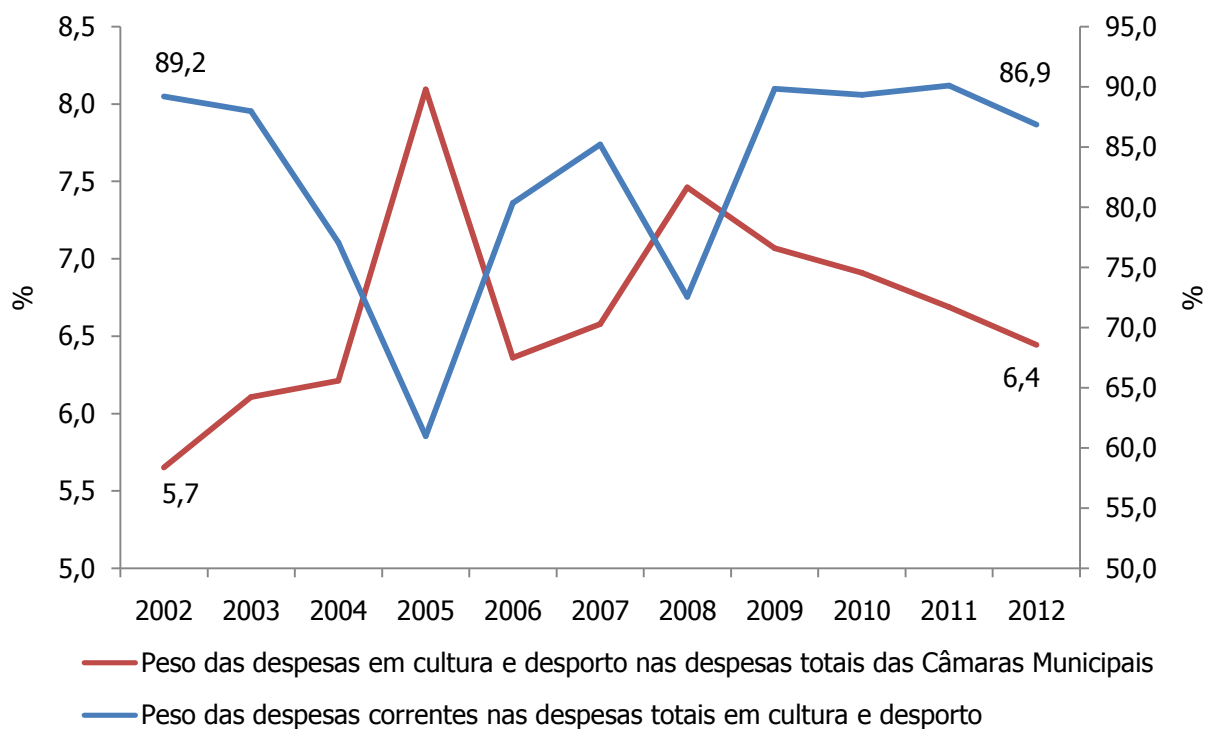
EQUIPAMENTOS DE DESPORTO, 2012


Fonte: Secretaria Regional da Educação e Recursos Humanos

DESPESAS TOTAIS DAS CÂMARAS MUNICIPAIS EM ATIVIDADES CULTURAIS E DE DESPORTO, 2012



RÁCIOS DO FINANCIAMENTO DAS ATIVIDADES CULTURAIS E DE DESPORTO PELAS CÂMARAS MUNICIPAIS



Fonte: INE/DRE, Estatísticas da Cultura da RAM

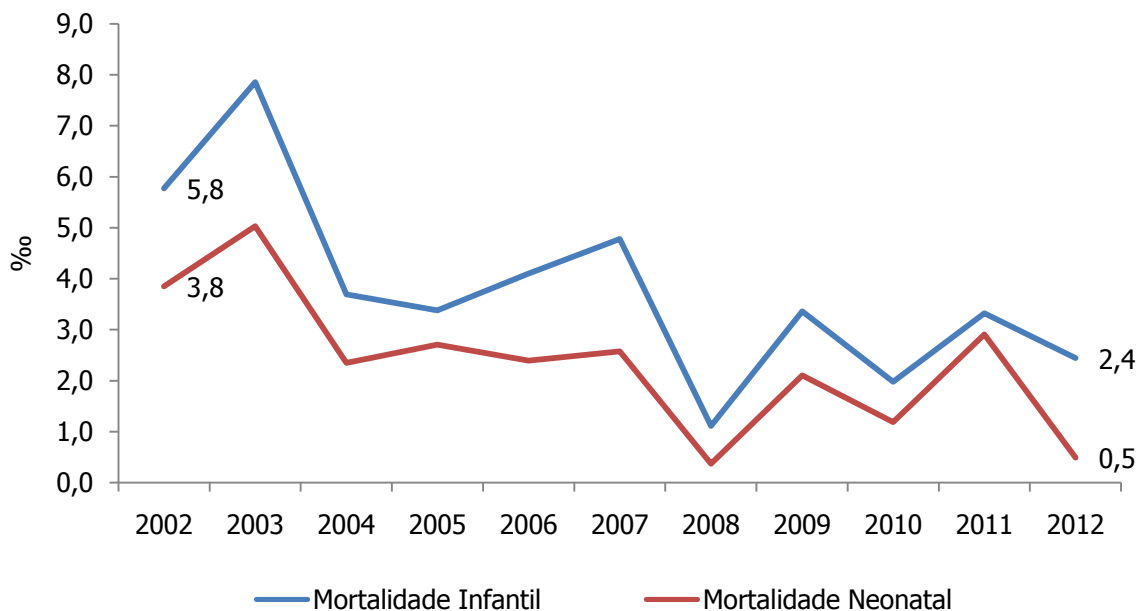
INDICADORES DE SAÚDE

Unidade: N.º

	2011	2012
Hospitais	9	9
Centros de Saúde	13	13
Farmácias	63	65
Locais de venda de medicamentos não sujeitos a receita médica	17	17
Médicas/os	706	747
Farmacêuticas/os	203	186
Enfermeiras/os	2 112	2 147
Médicas/os por 1000 Habitantes	2,7	2,8
Enfermeiras/os por 1000 Habitantes	8,0	8,2
Consultas no ambulatório dos Centros de Saúde	372 667	374 725

PRINCIPAIS CAUSAS DE MORTE

	2011		2012	
	Total (N.º)	% Mulheres	Total (N.º)	% Mulheres
Doenças do Aparelho Circulatório	659	60,8	685	56,6
Doenças do Aparelho Respiratório	402	53,7	477	60,2
Tumores Malignos	520	44,2	589	46,5

TAXA DE MORTALIDADE

Fonte: INE/DRE, Estatísticas da Saúde da RAM

POPULAÇÃO COM 15 E MAIS ANOS, SEGUNDO A ATIVIDADE

	2011		2012	
	Total (N.º)	% Mulheres	Total (N.º)	% Mulheres
População com 15 e mais anos	205 439	53,5	205 309	53,5
Ativas/os	130 226	48,5	129 159	48,3
Empregadas/os	112 252	49,3	106 522	49,8
Desempregadas/os	17 974	43,0	22 636	41,3
Inativas/os	75 213	62,1	76 150	62,2

POPULAÇÃO EMPREGADA, SEGUNDO OS GRUPOS ETÁRIOS

	2011		2012	
	Total (N.º)	% Mulheres	Total (N.º)	% Mulheres
Total	112 252	49,3	106 522	49,8
De 15 a 24 anos	7 281	46,7	5 554	47,3
De 25 a 64 anos	100 911	49,7	95 911	50,3
De 65 e mais anos	4 061	x	5 058	x

POPULAÇÃO EMPREGADA, SEGUNDO O SETOR DE ATIVIDADE

	2011		2012	
	Total (N.º)	% Mulheres	Total (N.º)	% Mulheres
Total	112 252	49,3	106 522	49,8
Agricultura, produção animal, caça, floresta e pesca	11 751	x	12 339	x
Indústria, construção, energia e água	17 919	20,7	14 903	15,3
Serviços	82 582	57,1	79 280	58,1

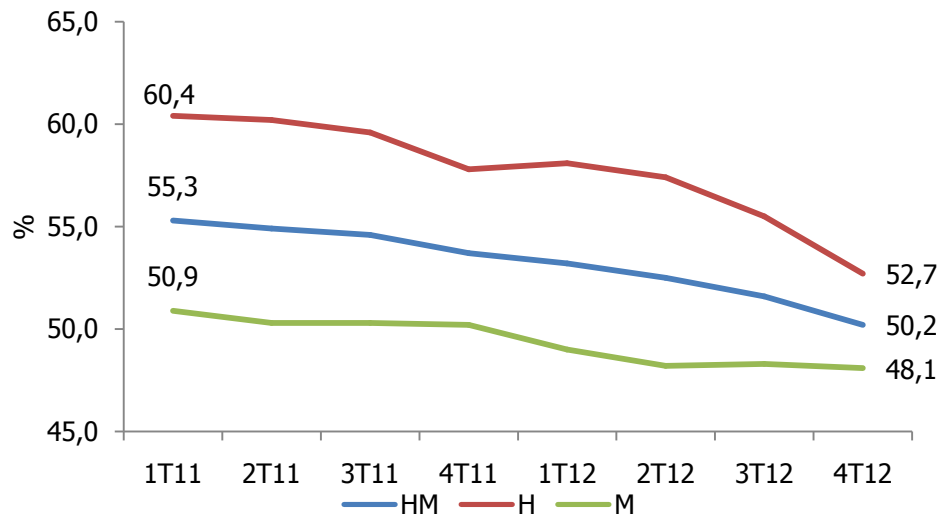
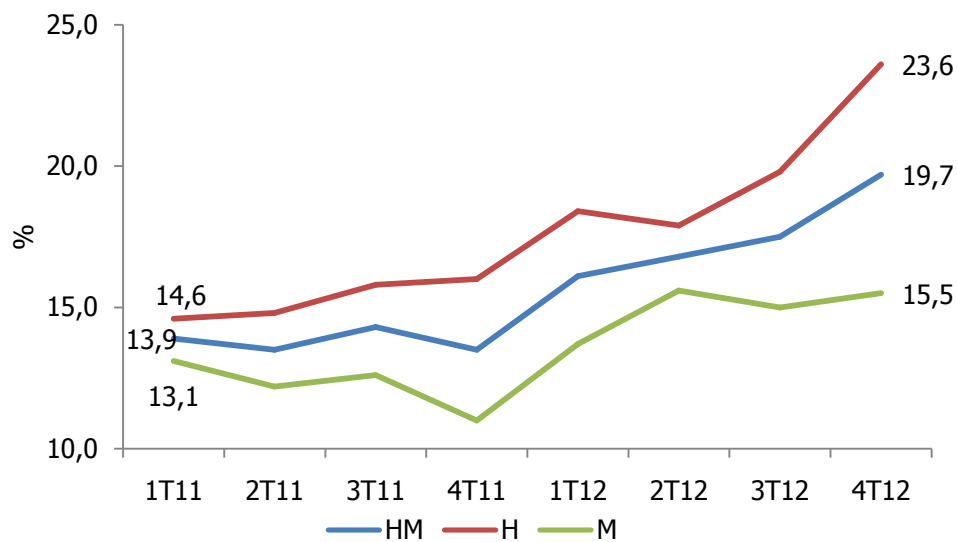
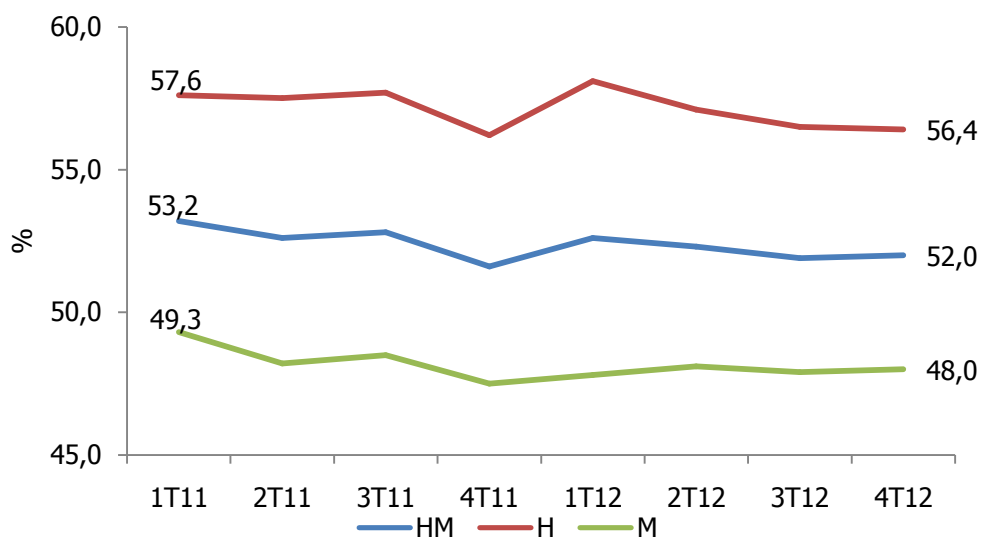
POPULAÇÃO ATIVA, SEGUNDO O NÍVEL DE ESCOLARIDADE COMPLETO

	2011		2012	
	Total (N.º)	% Mulheres	Total (N.º)	% Mulheres
Total	130 226	48,5	129 159	48,3
Até Básico - 3º ciclo	86 108	42,5	82 667	40,8
Secundário e pós-secundário	23 809	58,4	24 769	59,1
Superior	20 308	62,2	21 722	64,8

OUTROS INDICADORES DO MERCADO DE TRABALHO

	2011		2012	
	Total (%)	Mulheres (%)	Total (%)	Mulheres (%)
Taxa de atividade	52,6	48,4	52,2	47,9
Taxa de emprego	54,6	42,5	51,9	48,4
Taxa de desemprego	13,8	12,2	17,5	15,0
Taxa de desemprego de longa duração	8,8	x	11,4	x
Taxa de desemprego dos 15 aos 24 anos	39,1	x	49,0	x

Fonte: INE/DRE, Estatísticas do Emprego da RAM

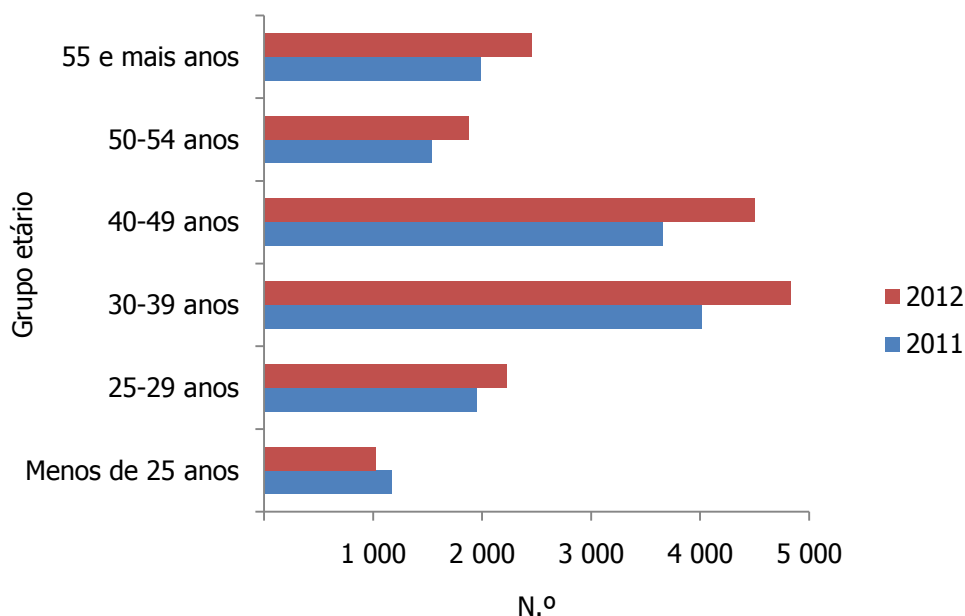
TAXA DE EMPREGO POR SEXO

TAXA DE DESEMPREGO POR SEXO

TAXA DE ATIVIDADE POR SEXO


INDICADORES DE PROTEÇÃO SOCIAL

	2011			2012		
	Número	Pensão média anual (milhares €)	Pensão paga (milhares €)	Número	Pensão média anual (milhares €)	Pensão paga (milhares €)
Pensionistas	69 247	4,1	287 211	70 548	4,1	290 705
Invalidez	8 591	4,6	39 657	8 635	4,6	39 447
Velhice	40 847	4,9	199 176	41 985	4,8	202 249
Sobrevivência	19 809	2,4	48 377	19 928	2,5	49 010

SUBSÍDIO DE DESEMPREGO E POR DOENÇA DA SEGURANÇA SOCIAL

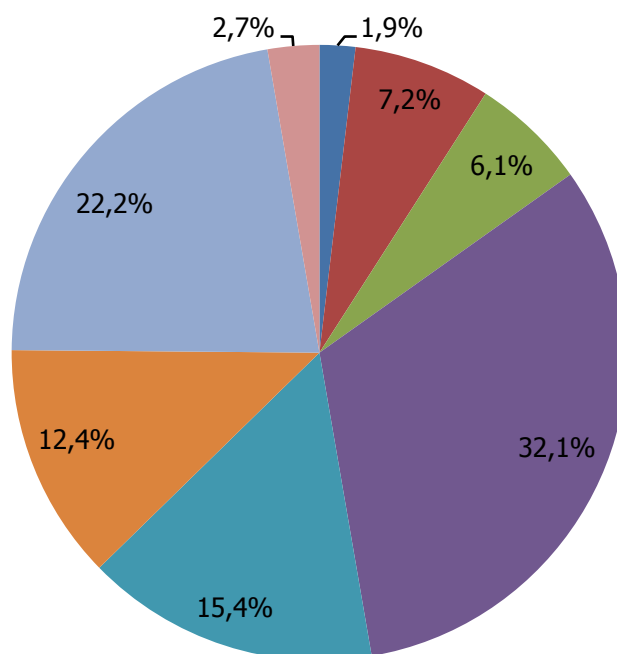
	2011	2012
Subsídio de Desemprego		
Beneficiárias/os (N.º)	14 301	16 900
Valor Processado (milhares €)	53 270	66 087
Subsídio por Doença		
Beneficiárias/os (N.º)	9 911	8 900
Valor Processado (milhares €)	10 725	10 464

BENEFICIÁRIAS/OS DE SUBSÍDIOS DE DESEMPREGO SEGUNDO O GRUPO ETÁRIO


INDICADORES DAS CONTAS REGIONAIS

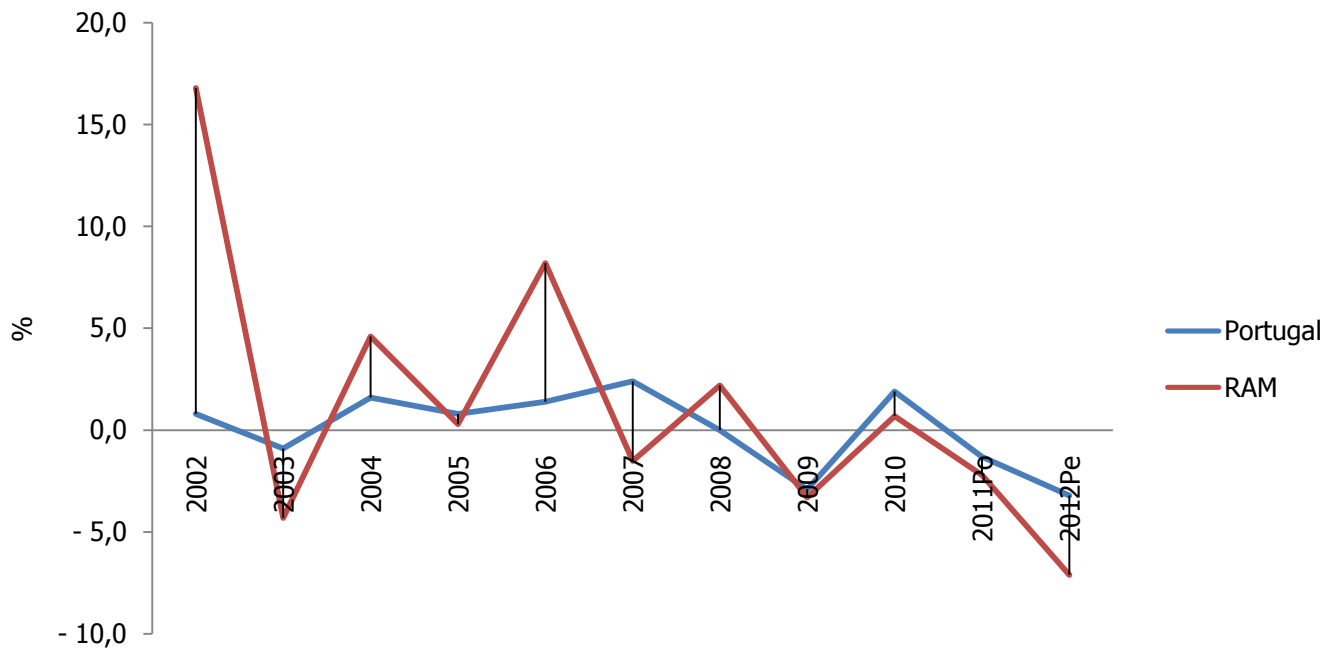
	2011Po	2012Pe
Produto Interno Bruto (milhões €)	5 141,0	4 811,5
Produto Interno Bruto <i>per capita</i> (milhares €)	20,8	19,6
Índices de disparidade (%)		
PT=100	129	125
UE27=100	100	95
Valor Acrescentado Bruto (milhões €)	4 488,0	4 155,6
Produtividade aparente do trabalho (milhares €)	39,8	x
Formação Bruta de Capital Fixo (milhões €)	1 004,2	x

REPARTIÇÃO DO VAB POR ATIVIDADE (2012Pe)

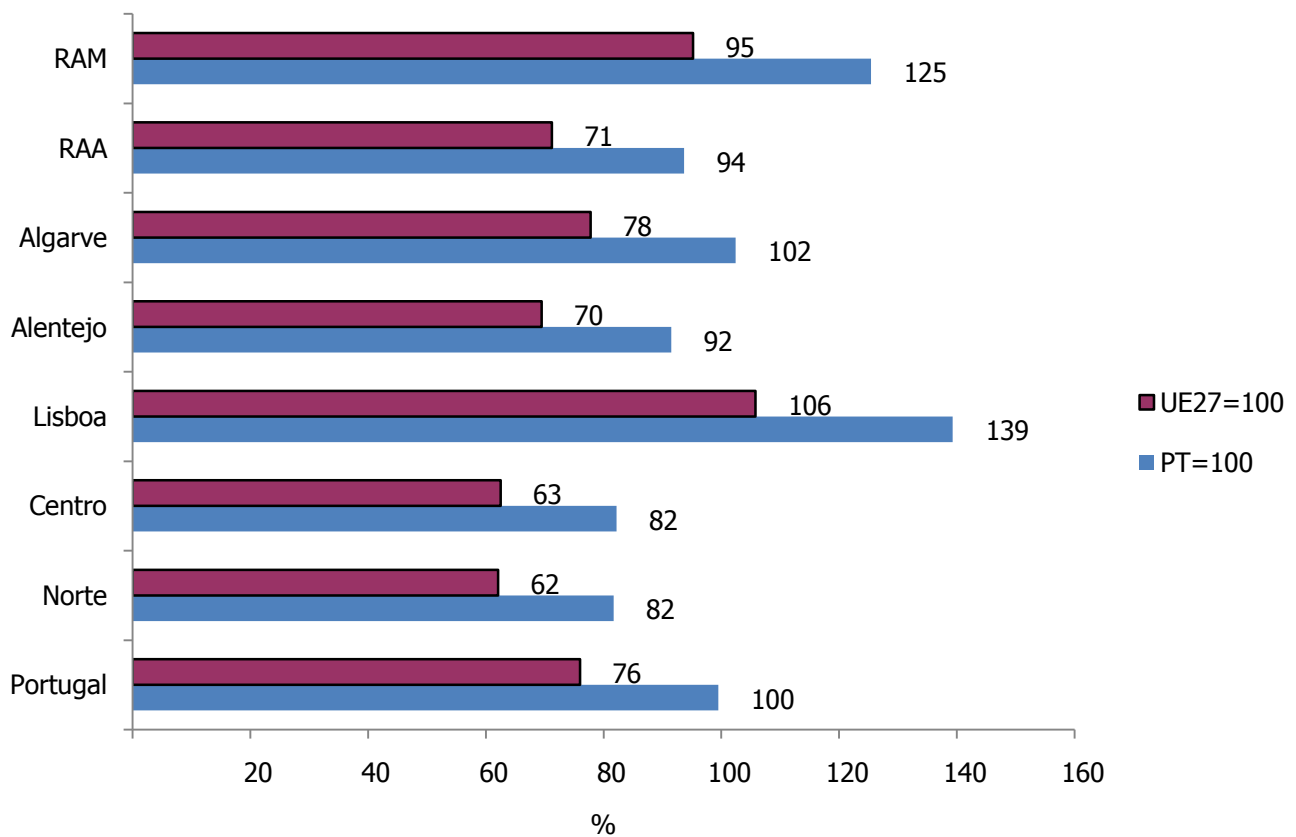


- Agricultura, silvicultura e pesca (A)
- Indústria; Energia; Água (B-E)
- Construção (F)
- Comércio por grosso e a retalho; Transportes e armazenagem; Alojamento e restauração (G-H-I)
- Informação e comunicação; Atividades financeiras; Atividades imobiliárias (K-J-L)
- Atividades de consultoria, científicas e técnicas; Atividades administrativas (M-N)
- Administração Pública; Saúde; Educação (O-P-Q)
- Atividades artísticas e de espetáculos; Restantes serviços (R-S-T)

TAXA DE VARIAÇÃO DO PIB EM VOLUME



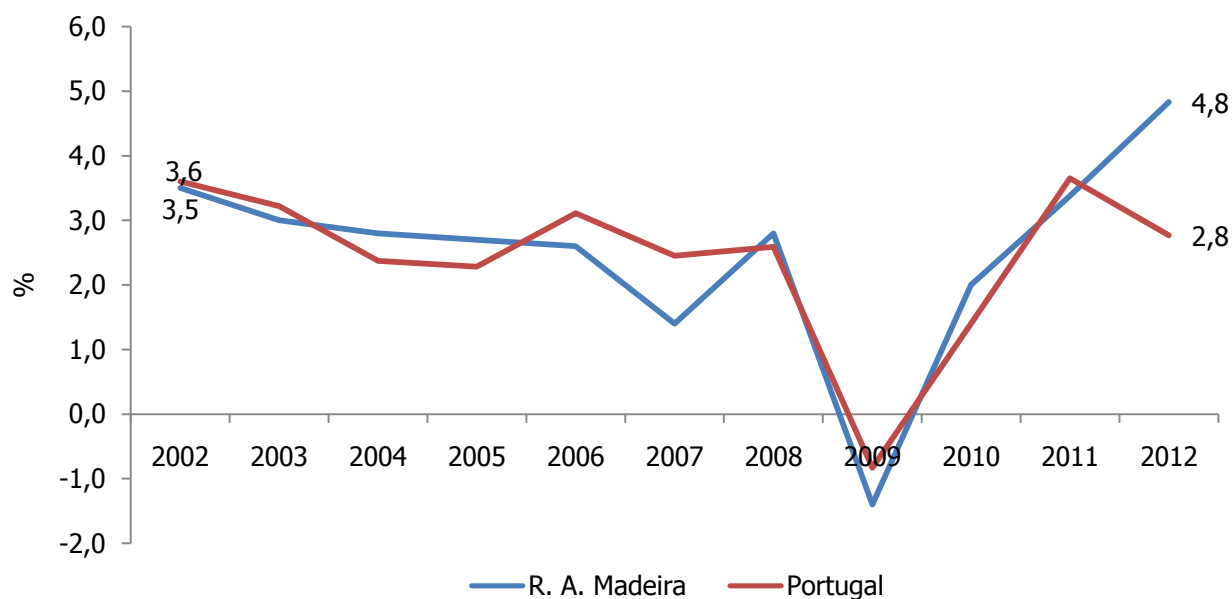
ÍNDICE DE DISPARIDADE UE27=100 E PT=100 (2012Pe)



Fonte: INE, Contas Regionais, base 2006

ÍNDICE DE PREÇOS NO CONSUMIDOR

	2011		2012	
	Índice	Variação média (%)	Índice	Variação média (%)
Total	103,971	3,38	108,988	4,83
Total exceto habitação	103,924	3,43	109,048	4,93
Produtos Alimentares e Bebidas não Alcoólicas	96,508	0,35	101,478	5,15
Bebidas Alcoólicas e Tabaco	126,692	11,62	159,318	25,75
Vestuário e Calçado	92,104	-5,16	89,778	-2,53
Habitação, Água, Eletricidade, Gás e Outros Combustíveis	114,299	6,38	123,946	8,44
Acessórios, Equipamentos Domésticos, Manutenção Corrente da Habitação	104,702	0,79	105,320	0,59
Saúde	106,308	4,92	104,445	-1,75
Transportes	107,453	9,14	116,289	8,22
Comunicações	101,879	3,10	105,749	3,80
Lazer, Recreação e Cultura	102,275	0,60	102,423	0,14
Educação	103,755	1,14	106,374	2,52
Restaurantes e Hotéis	105,115	0,81	108,409	3,13
Bens e Serviços Diversos	101,267	1,38	102,839	1,55

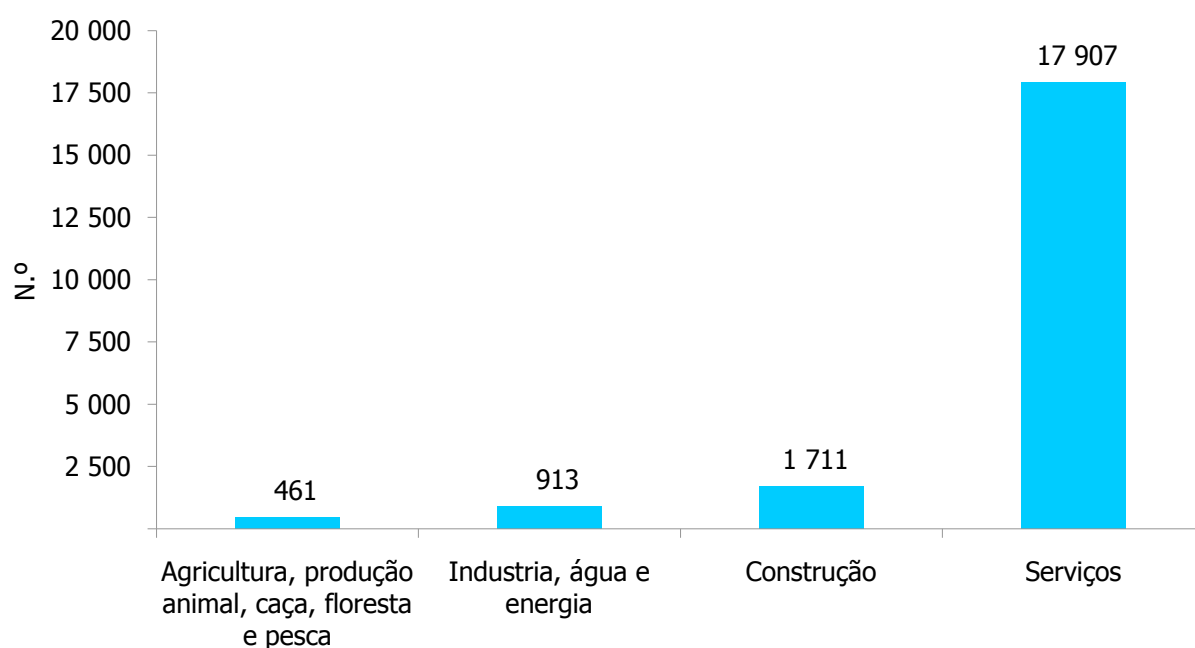
ÍNDICE DE PREÇOS NO CONSUMIDOR, VARIAÇÃO MÉDIA DOS ÚLTIMOS 12 MESES


INDICADORES DEMOGRÁFICOS DAS EMPRESAS

	2010	2011
Empresas (N.º)	21 979	21 355
Micro (%)	94,7	94,8
Pessoas ao Serviço (N.º)	81 608	77 738
Micro (%)	41,2	41,6
Pequenas (%)	23,2	22,7
Taxa de Natalidade (%)	12,38	13,45
Taxa de Sobrevivência a 2 anos (%)	50,54	47,20
Taxa de Mortalidade (%)	18,41 Po	x

RÁCIOS ECONÓMICO-FINANCEIROS DAS EMPRESAS COM SEDE NA RAM

	2010	2011
Volume Negócios (milhares €)	6 163 223	5 943 900
Grandes Empresas (%)	32,8	37,3
PME (%)	67,2	62,7
Taxa de Investimento (%)	23,78	22,77
Taxa de Valor Acrescentado Bruto (%)	44,77	44,42
Rentabilidade Operacional das Vendas (%)	7,80	6,01
Produtividade Aparente do Trabalho (milhares €)	21,82	20,79
Gastos com o Pessoal per Capita (milhares €)	13,66	13,49
Produtividade do Trabalho Ajustada ao Salário (N.º)	130,59	125,16
Autonomia Financeira (N.º)	0,27	0,28
Solvabilidade (N.º)	0,37	0,38
Endividamento (N.º)	0,73	0,72

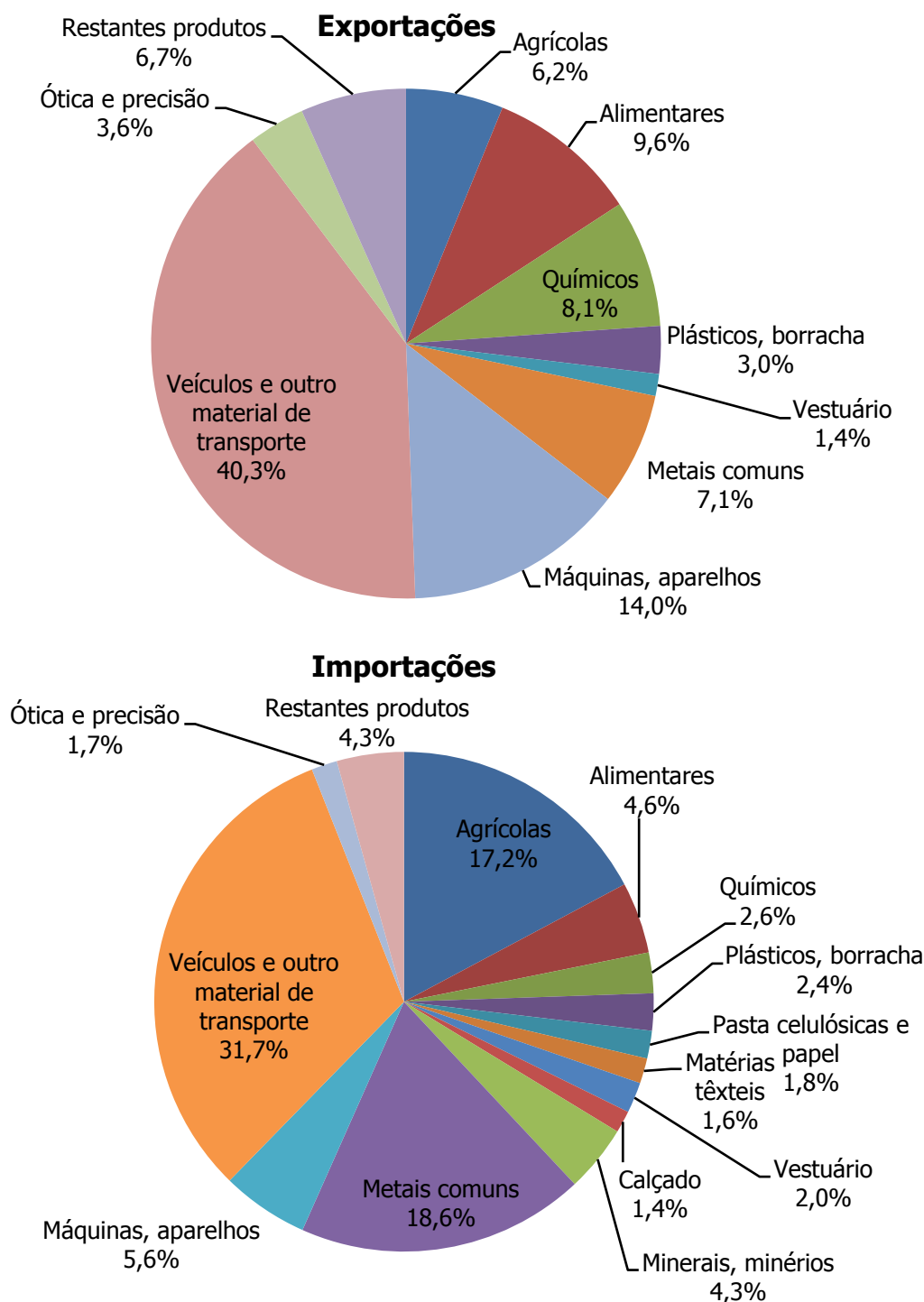
EMPRESAS COM SEDE NA RAM, SEGUNDO OS SETORES DE ATIVIDADE, 2012


Fonte: INE/DRE, Anuário Estatístico da RAM

INDICADORES DO COMÉRCIO INTERNACIONAL

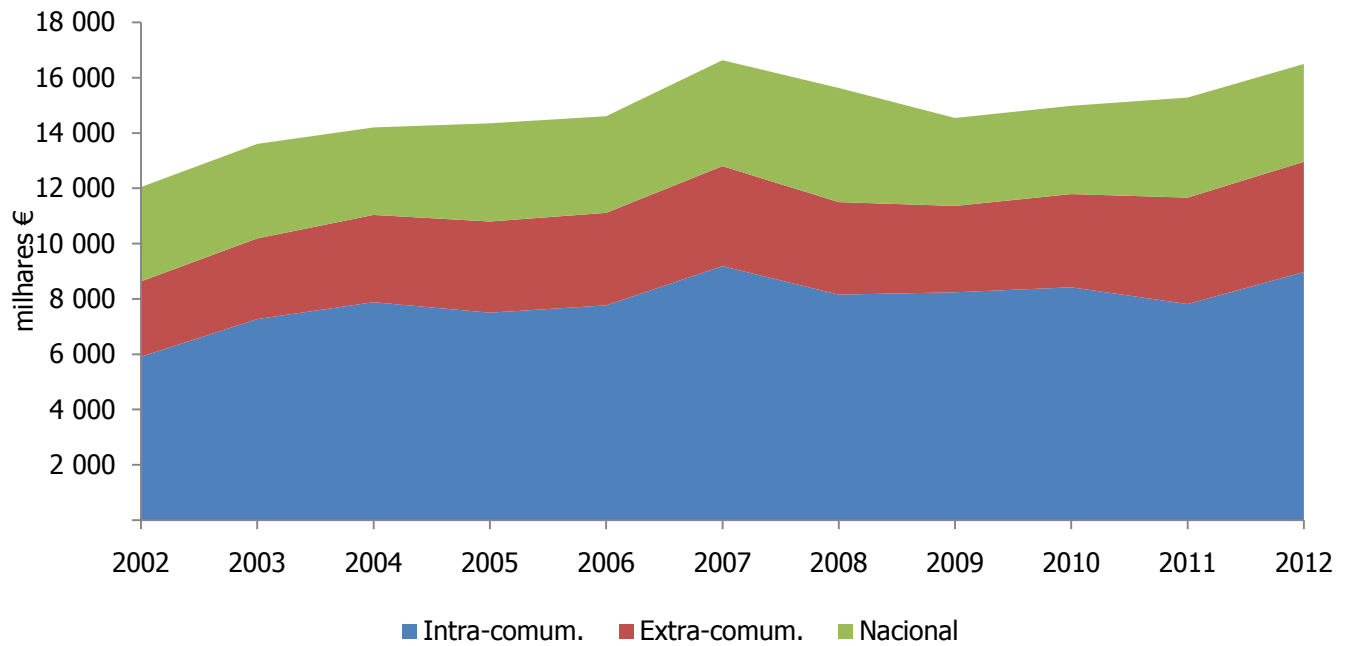
	2011			2012		
	Total	Intra comun.	Extra comun.	Total	Intra comun.	Extra comun.
Exportações (milhões €)	62,3	24,6	37,7	142,4	79,0	63,4
Importações (milhões €)	119,0	101,5	17,5	173,6	157,3	16,4
Taxa de cobertura (%)	52,4	24,2	215,8	82,0	50,2	387,8

REPARTIÇÃO DAS EXPORTAÇÕES E IMPORTAÇÕES POR SECÇÕES DA NOMENCLATURA COMBINADA, 2012

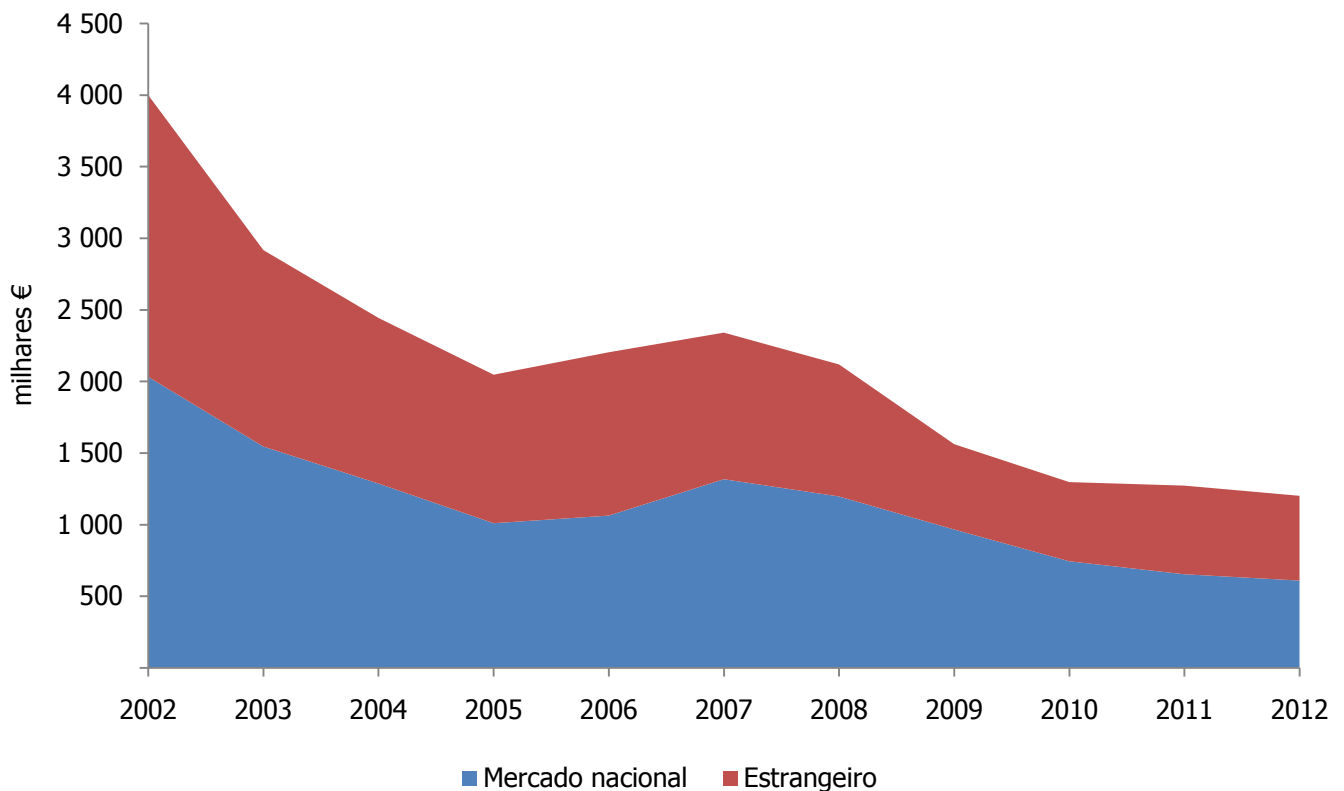


Fonte: INE/DRE, Estatísticas do Comércio Internacional da RAM

COMERCIALIZAÇÃO DE VINHO "MADEIRA", POR MERCADOS



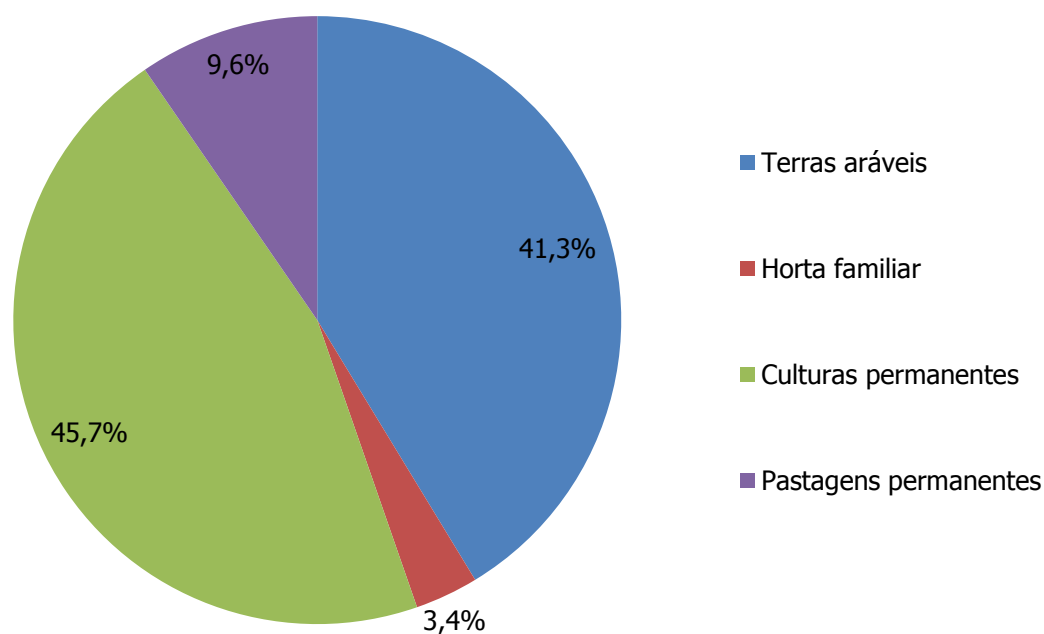
COMERCIALIZAÇÃO DE BORDADOS, TAPEÇARIAS E ARTIGOS DE GUARNIÇÃO, POR MERCADOS



INDICADORES ESTRUTURAIS DA AGRICULTURA

	1999	2009
Explorações (N.º)	14 526	13 611
SAU - Superfície Agrícola Utilizada (ha)	5 645,4	5 428,4
Superfície Total (ha)	8 816,8	7 138,0
Área média de SAU por exploração (ares)	38,9	39,9

ESTRUTURA DA SUPERFÍCIE AGRÍCOLA UTILIZADA, 2009



Fonte: INE/DRE, Recenseamento Agrícola

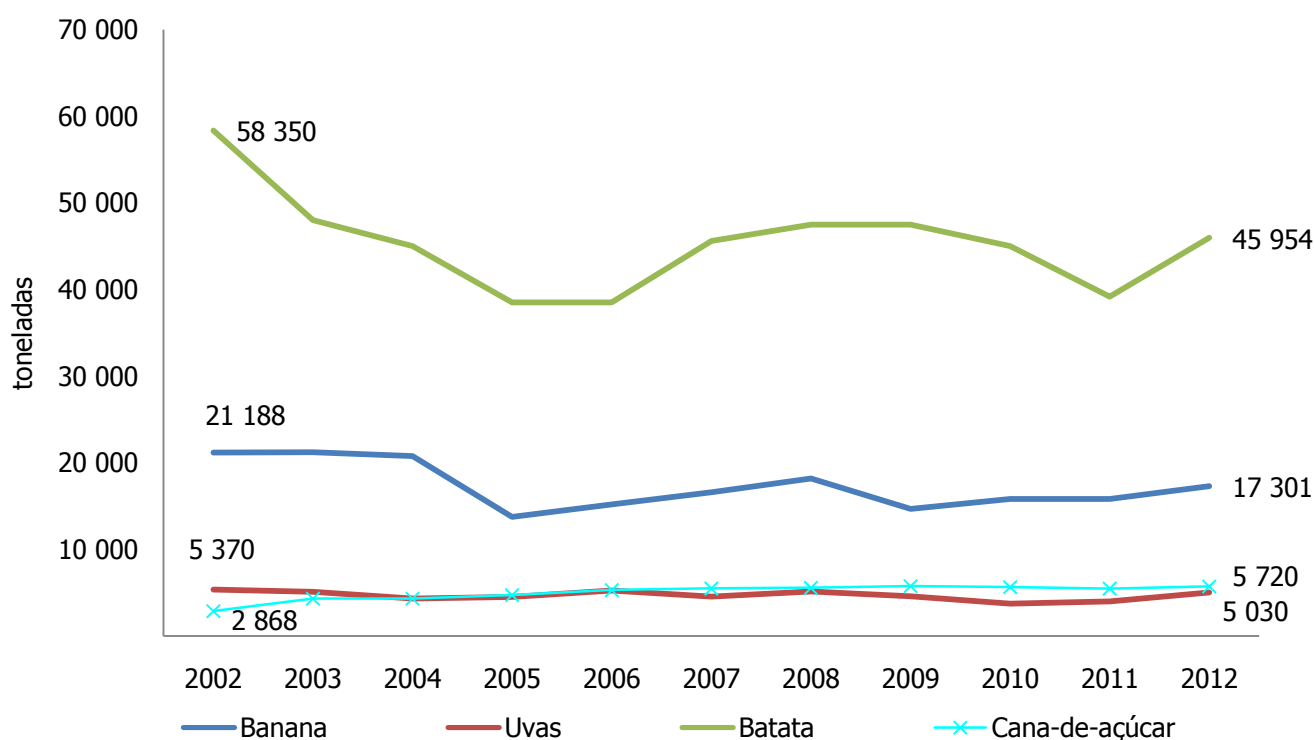
PRODUÇÃO PECUÁRIA

	2011	2012
Frango (t)	4 123,9	4 157,0
Ovos (milhares)	26 136,8	28 201,1
Gado abatido (t)	2 263,1	1 629,3

Fonte: DRE, Estatísticas da Agricultura e Pesca da RAM

ÁREAS E PRODUÇÕES AGRÍCOLAS DE ALGUMAS CULTURAS AGRÍCOLAS

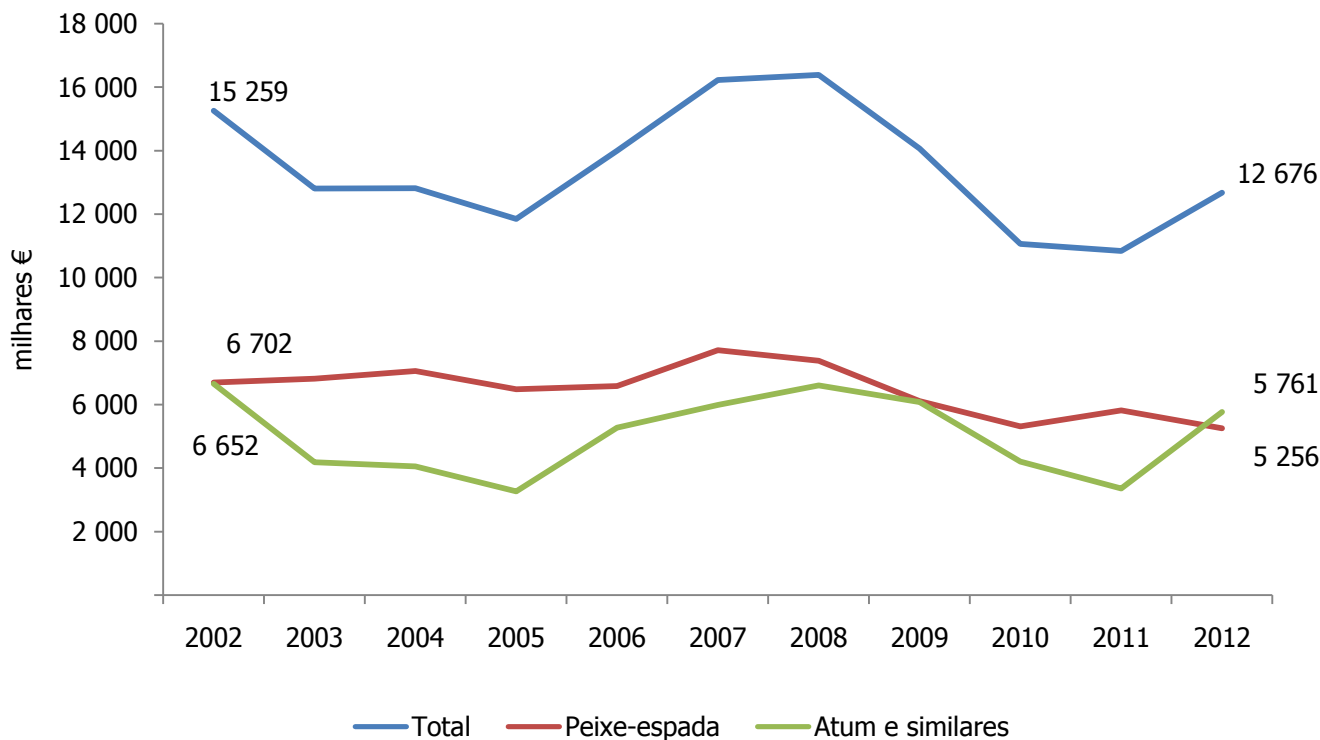
	2011		2012	
	Área (ha)	Prod (t)	Área (ha)	Prod (t)
Culturas Temporárias				
Alface	88	2 640	97	2 904
Batata	1 566	39 173	1 539	45 954
Batata doce	460	9 180	520	10 920
Cana-de-açúcar	125	5 472	125	5 720
Tomate	189	11 340	198	9 979
Culturas Permanentes				
Anona	102	602	107	840
Banana	711	15 809	718	17 301
Limão	78	1 000	81	1 242
Maçã	99	1 911	95	1 790
Uva (<i>vitis vinifera</i>)	479	3 994	476	5 030

PRINCIPAIS PRODUÇÕES AGRÍCOLAS


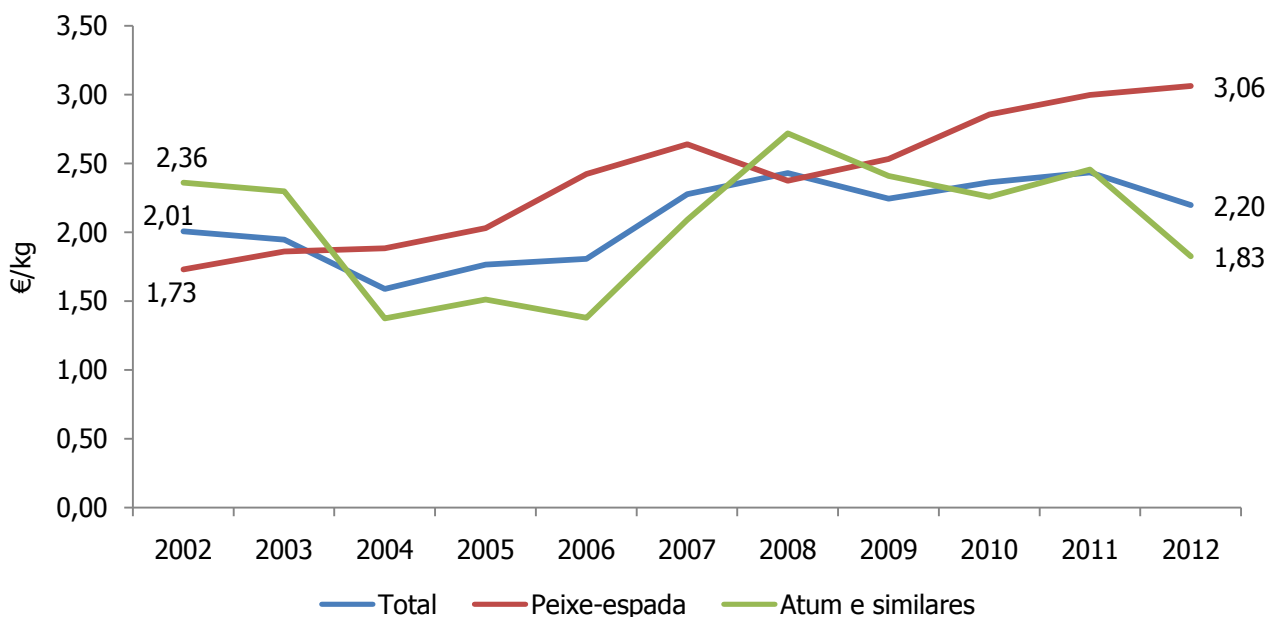
INDICADORES DA PESCA

	2011		2012	
	Qtd (t)	Valor (mil €)	Qtd (t)	Valor (mil €)
Total	4 453,4	10 843,8	5 769,1	12 676,2
Atum e Similares	1 368,1	3 358,0	3 156,1	5 761,2
Cavala	243,3	200,2	164,8	212,0
Chicharro	485,4	504,6	350,7	515,7
Peixe-Espada Preto	1 940,9	5 816,7	1 716,4	5 255,6

VALOR DA PESCA DESCARREGADA, PELAS PRINCIPAIS ESPÉCIES



PREÇOS MÉDIOS ANUAIS DA PESCA DESCARREGADA, PELAS PRINCIPAIS ESPÉCIES



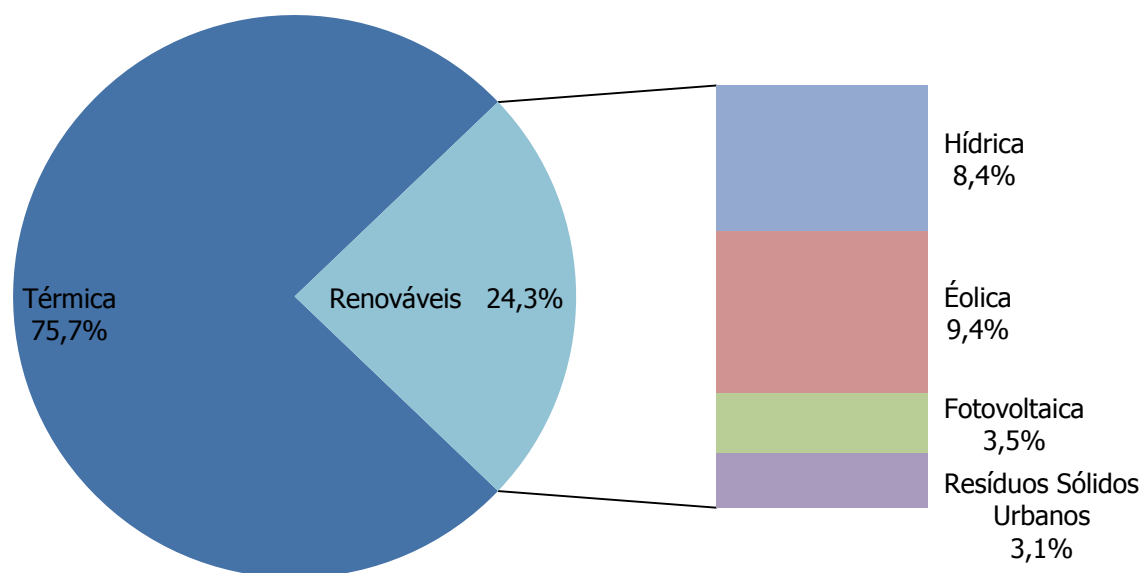
Fonte: Direção Regional de Pescas

INDICADORES DE ENERGIA ELÉTRICA

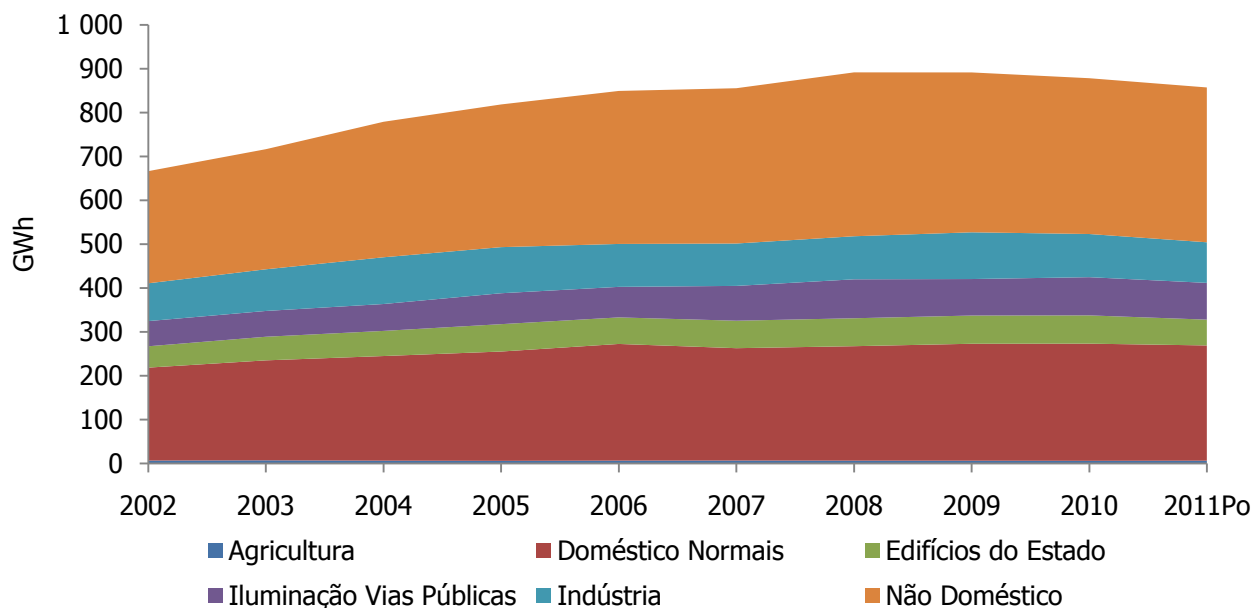
	2011Po	2012Pe
Energia elétrica		
Produção total (GWh)	947,4	891,4
Consumo total (GWh)	857,2	x
Consumo doméstico por habitante (kWh)	987,5	x
Consumidores (Nº)	137 474	x

Fontes: Direção Geral de Energia e Geologia e Empresa de Eletricidade da Madeira, SA

PRODUÇÃO DE ENERGIA POR ORIGEM (2012Pe)



Fonte: Empresa de Eletricidade da Madeira, SA

CONSUMO DE ENERGIA, POR TIPO DE CLIENTE (2011Po)


Fonte: Direção Geral de Energia e Geologia

INDICADORES DE VENDA DE COMBUSTÍVEIS

Unidade: t

	2011Po	2012Pe
Gasóleo	92 436	77 642
Gasolina	35 436	31 508
95 octanas	27 591	25 816
98 octanas	7 845	5 692
Gás	23 737	20 240
Butano	8 211	6 509
Propano	15 525	13 731

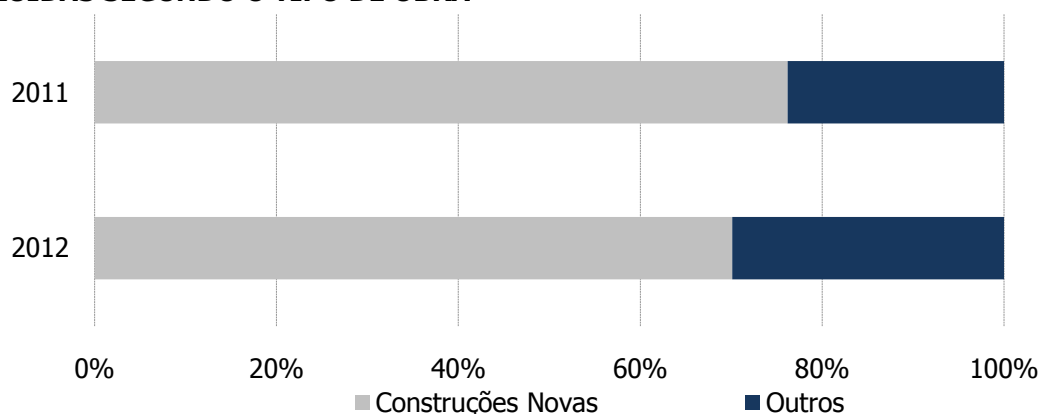
Fonte: INE/DRE, Anuário Estatístico da RAM e Direção Regional do Comércio, Indústria e Energia

INDICADORES DA CONSTRUÇÃO

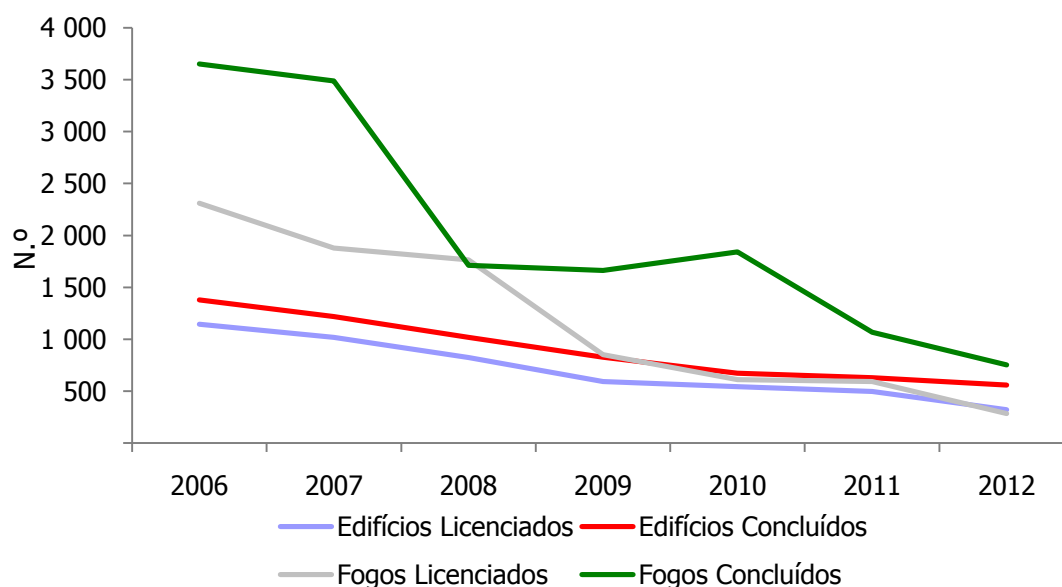
Unidade: N.º

	2011	2012
Total		
Edifícios	494	320
Edifícios para Habitação	412	263
Construções Novas		
Edifícios	345	187
Edifícios para Habitação	283	156
Fogos dos Edifícios para Habitação	474	216
Alterações e Ampliações		
Edifícios	146	129
Edifícios para Habitação	128	106
Reconstruções		
Edifícios	1	2
Edifícios para Habitação	1	1
Demolições		
Edifícios	2	2

OBRAS CONCLUÍDAS SEGUNDO O TIPO DE OBRA



EDIFÍCIOS E FOGOS LICENCIADOS E CONCLUÍDOS

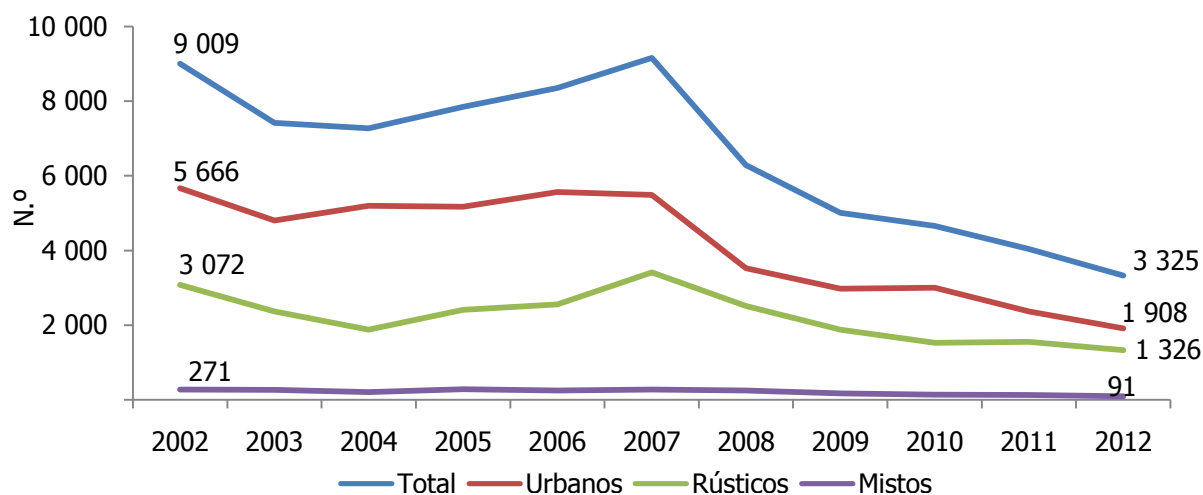


Fonte: INE/DRE - Inquérito aos Projetos de Obras de Edificação e de Demolição de Edifícios

INDICADORES DE OPERAÇÕES SOBRE IMÓVEIS

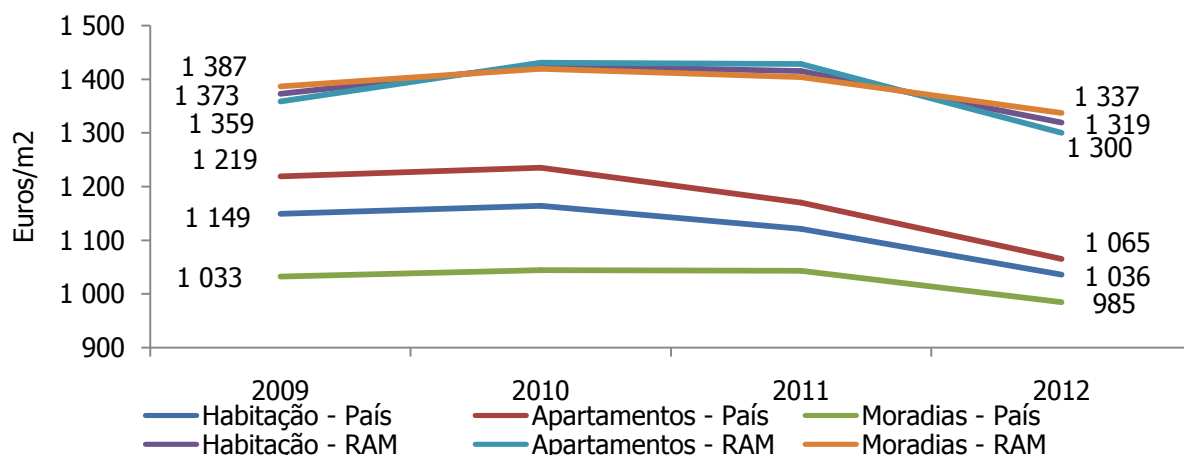
	2011	2012
Compra e Vendas de Prédios (milhares €)	310 102	237 343
Urbanos	272 621	216 495
Rústicos	29 212	15 984
Mistos	8 270	4 864
Valor Médio dos Prédios (€)		
Transacionados	76 853	71 381
Urbanos	115 273	113 467
Rústicos	18 883	12 054
Mistos	67 236	53 453
Hipotecados	140 054	176 813
Urbanos	146 373	185 299
Rústicos	68 130	105 310
Mistos	112 700	76 520
Crédito Hipotecário Concedido a Pessoas Singulares por Habitante (€)	444	137

CONTRATOS DE COMPRA E VENDA DE PRÉDIOS



Fonte: Direção Geral da Política de Justiça do Ministério da Justiça.

AVALIAÇÃO BANCÁRIA DE HABITAÇÃO NA RAM E PAÍS, POR TIPOLOGIA



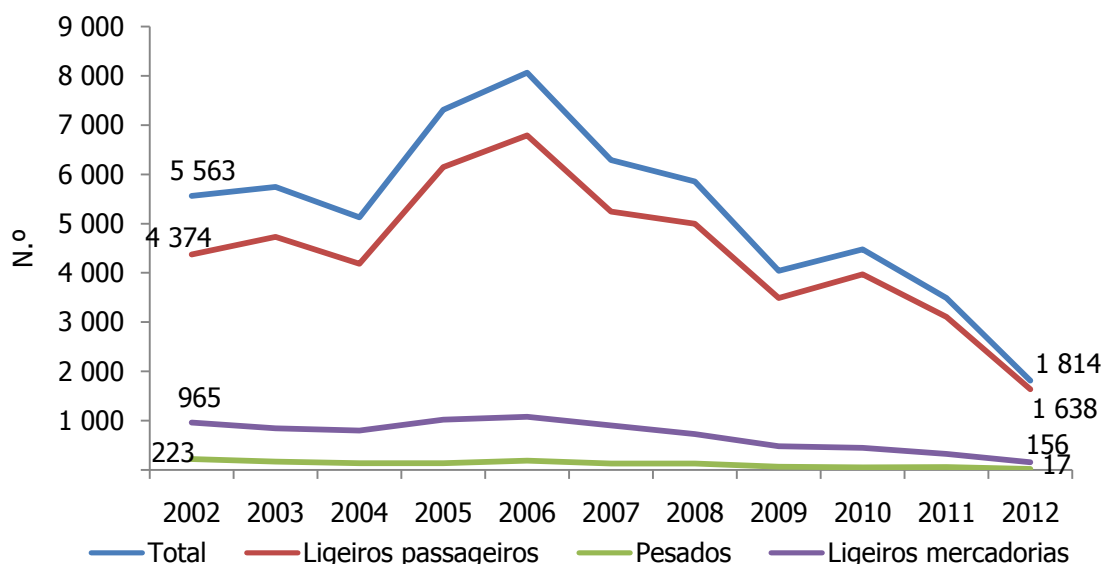
Fonte: INE/DRE, Anuário Estatístico da RAM

INDICADORES DE TRANSPORTES TERRESTRES

	Unidade: N.º	
	2011	2012
Veículos segurados	134 022	134 137
Ligeiros	114 004	112 620
Pesados	6 469	6 688
Outros (motociclos, tratores, etc...)	13 549	14 829
Acidentes de viação		
Mortos	19	11
Feridos	1 022	930
Ligeiros	930	840
Graves	92	90

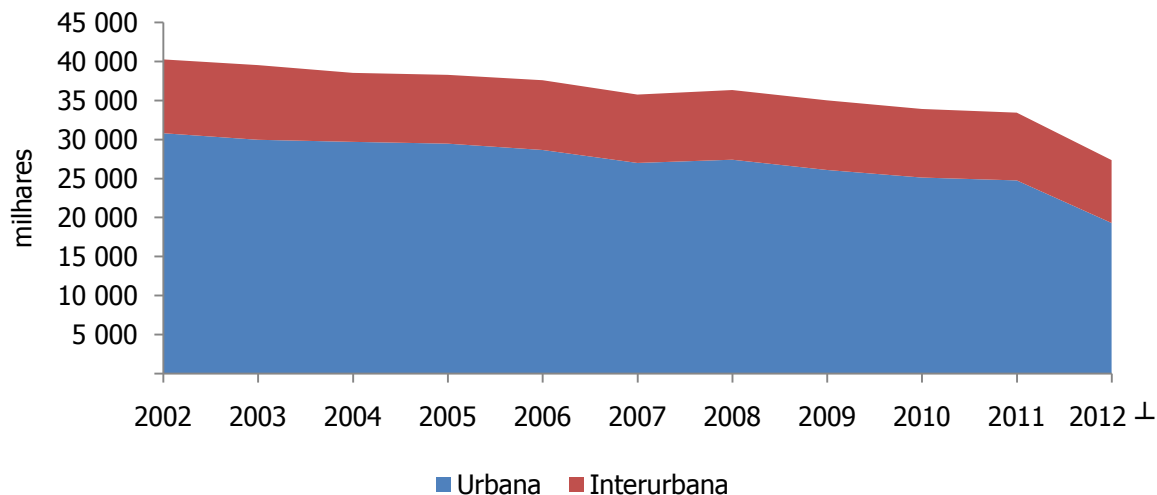
Fonte: Instituto de Seguros de Portugal e Polícia de Segurança Pública – Comando Regional da Madeira

VEÍCULOS AUTOMÓVEIS NOVOS VENDIDOS E REGISTADOS, POR TIPO



Fonte: INE/DRE, Anuário Estatístico da RAM

PASSAGEIRAS/OS TRANSPORTADAS/OS EM AUTOCARRO POR TIPO DE CARREIRA REGULAR

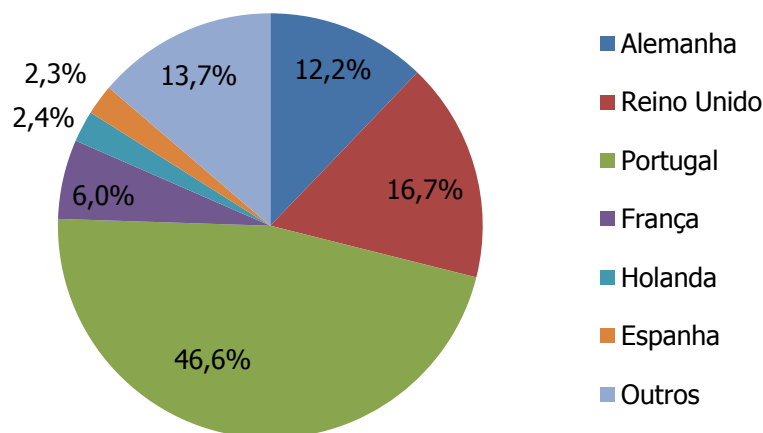
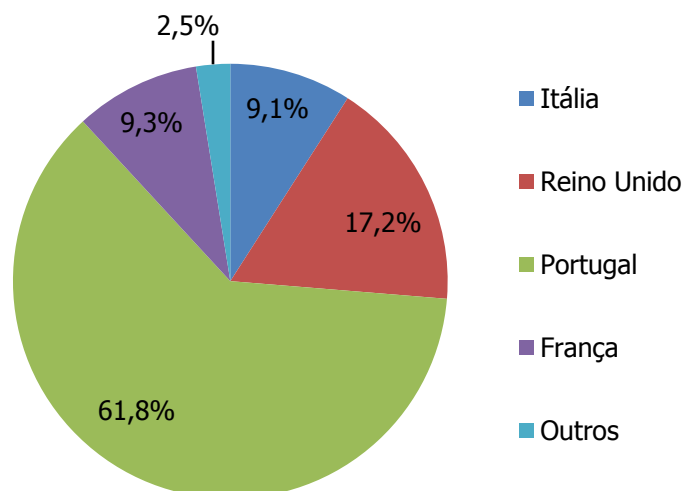


Fonte: DRE, Estatísticas dos Transportes da RAM

INDICADORES DOS TRANSPORTES AÉREOS

Unidade: milhares

	2011			2012		
	Total	Madeira	Porto Santo	Total	Madeira	Porto Santo
Passageiras/os	2 418,0	2 311,4	106,6	2 305,6	2 204,2	101,4
Embarcadas/os	1 201,8	1 152,1	49,7	1 138,4	1 094,1	44,3
Desembarcadas/os	1 192,5	1 142,9	49,6	1 136,5	1 091,2	45,3
Em trânsito	23,7	16,4	7,3	30,7	19,0	11,8

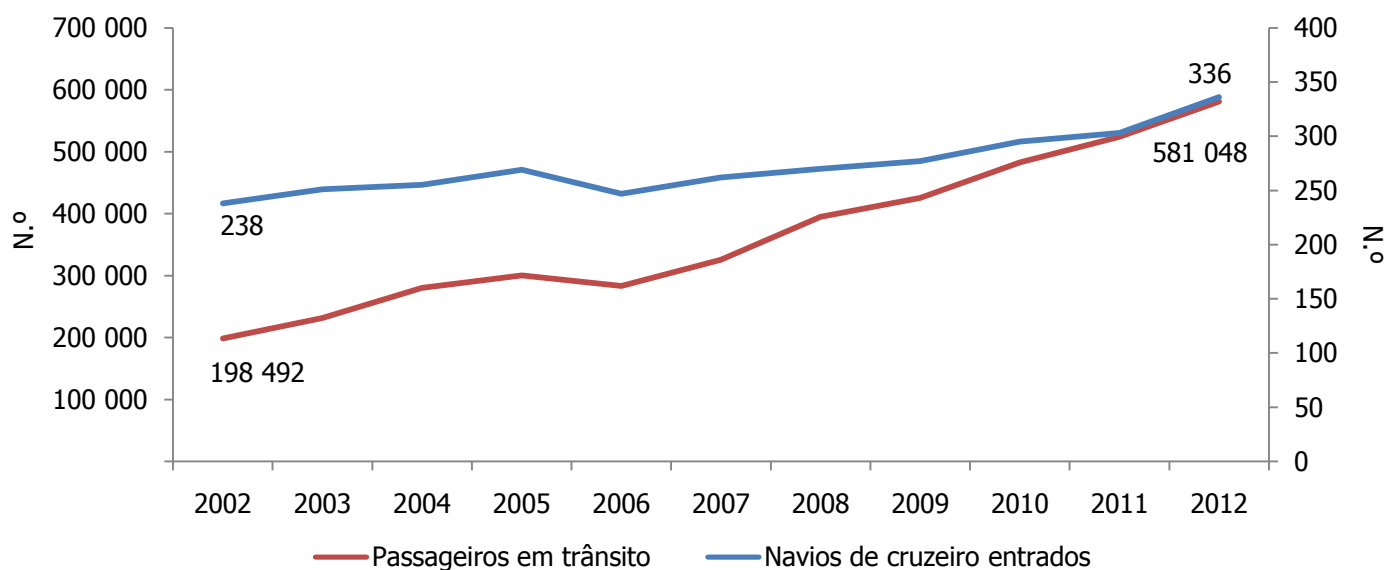
PASSAGEIRAS/OS DESEMBARCADAS/OS NO AEROPORTO DA MADEIRA, POR AEROPORTO DE PROVENIÊNCIA, 2012

PASSAGEIRAS/OS DESEMBARCADAS/OS NO AEROPORTO DO PORTO SANTO, POR AEROPORTO DE PROVENIÊNCIA, 2012


INDICADORES DOS TRANSPORTES MARÍTIMOS

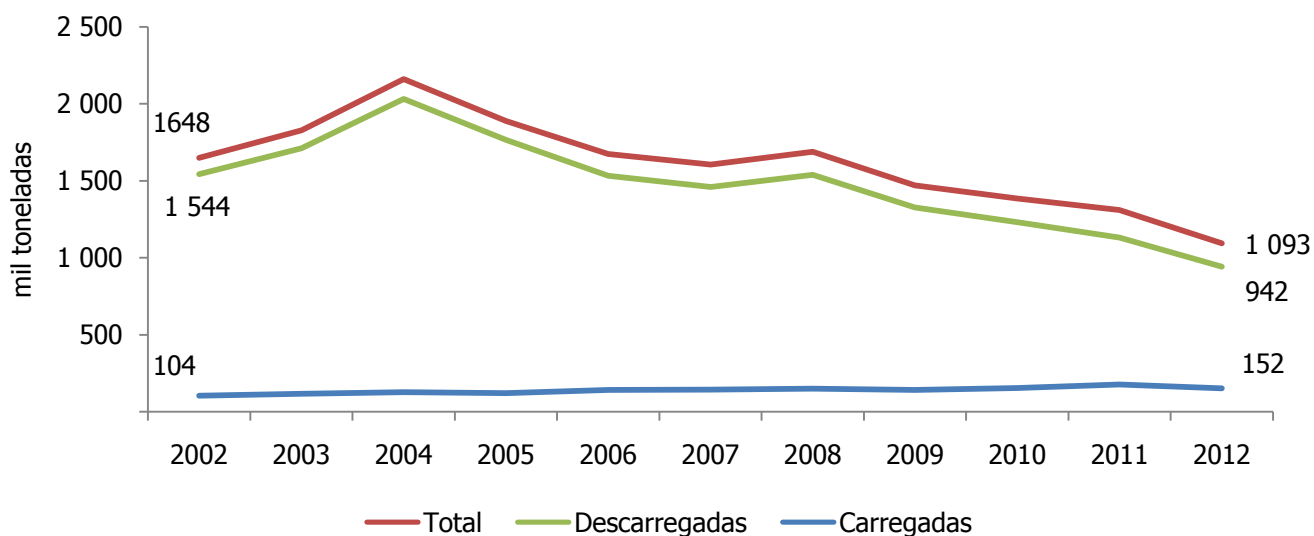
Unidade: mil toneladas

	2011			2012		
	Total	Carreg.	Descarreg.	Total	Carreg.	Descarreg.
Movimento de mercadorias nos portos	1 309,2	177,2	1 132,0	1 093,3	151,6	941,8
Canical	1 011,1	152,6	858,5	875,6	146,2	729,4
Funchal	272,5	22,8	249,7	194,1	3,3	190,8
Porto Santo	25,6	1,8	23,8	23,6	2,0	21,5

NAVIOS DE CRUZEIRO E PASSAGEIRAS/OS EM TRÂNSITO NO PORTO DO FUNCHAL



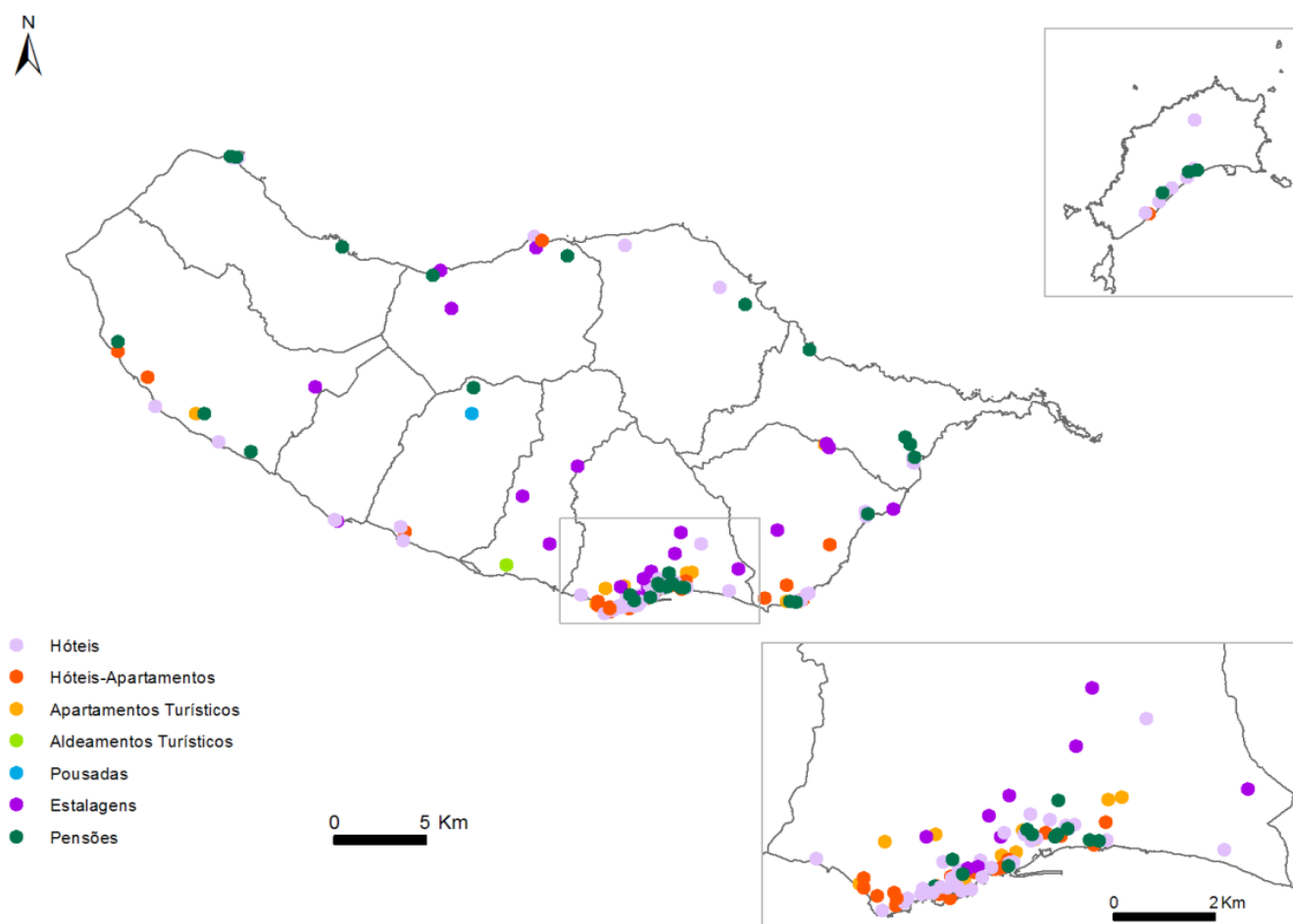
MOVIMENTO DE MERCADORIAS NOS PORTOS DA RAM



Fontes: INE/DRE, Estatísticas dos Transportes da RAM e APRAM - Administração dos Portos da Madeira, SA

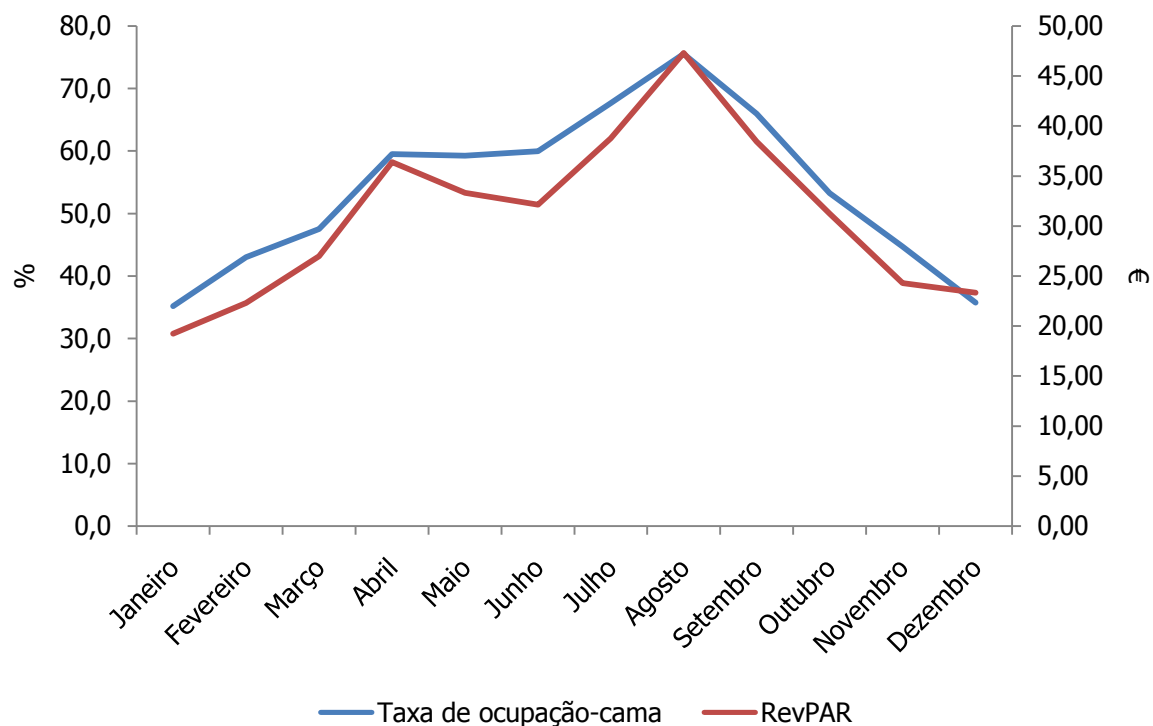
INDICADORES DO TURISMO

	2011	2012
Hóspedes Entrados (milhares)	885,1	842,0
Dormidas (milhares)	5 565,3	5 507,7
Estada Média (nº noites)	5,4	5,5
Taxa Líquida de Ocupação-Cama (%)	53,7	54,4
Taxa Líquida de Ocupação-Quarto (%)	56,7	57,1
Proveitos Totais (milhões €)	252,8	250,0
Proveitos de Aposento (milhões €)	152,9	154,1
RevPAR - Rendimento Médio por Quarto (€)	30,27	31,42

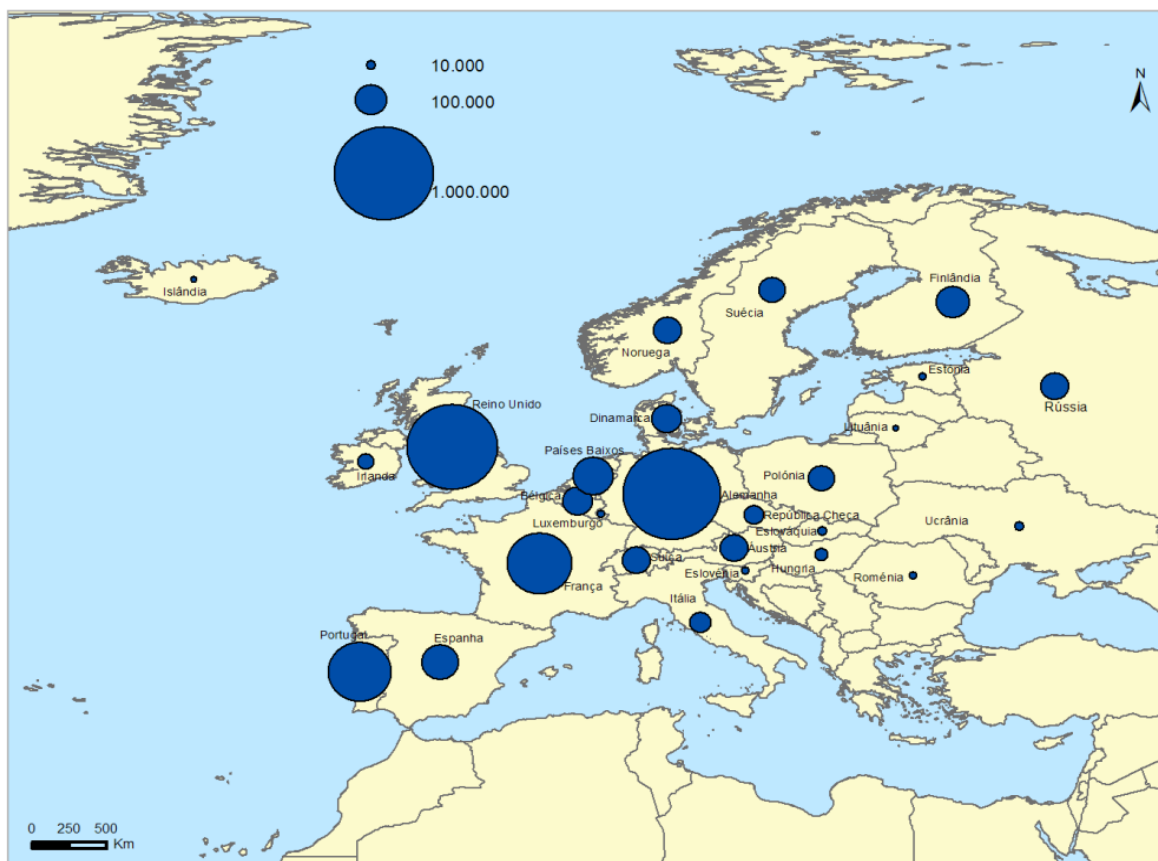
ESTABELECIMENTOS HOTELEIROS, 2012

Fonte: INE/DRE, Estatísticas do Turismo da RAM

TAXA LÍQUIDA DE OCUPAÇÃO-CAMA E REVPAR NOS ESTABELECIMENTOS HOTELEIROS, 2012



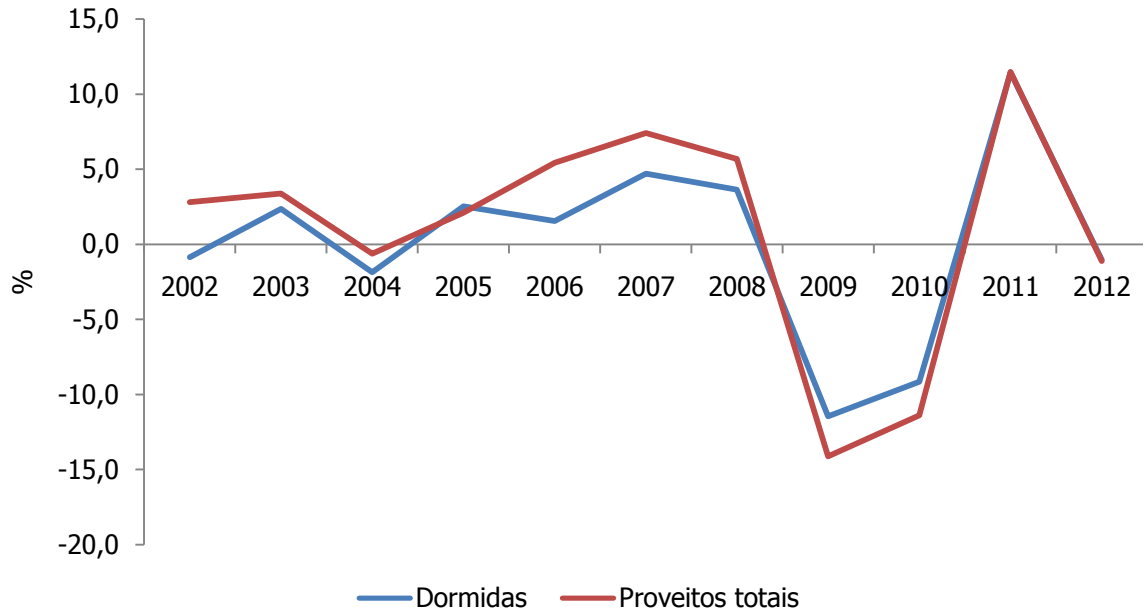
DORMIDAS NOS ESTABELECIMENTOS SEGUNDO O PAÍS DE RESIDÊNCIA DOS HÓSPEDES (EUROPA), 2012



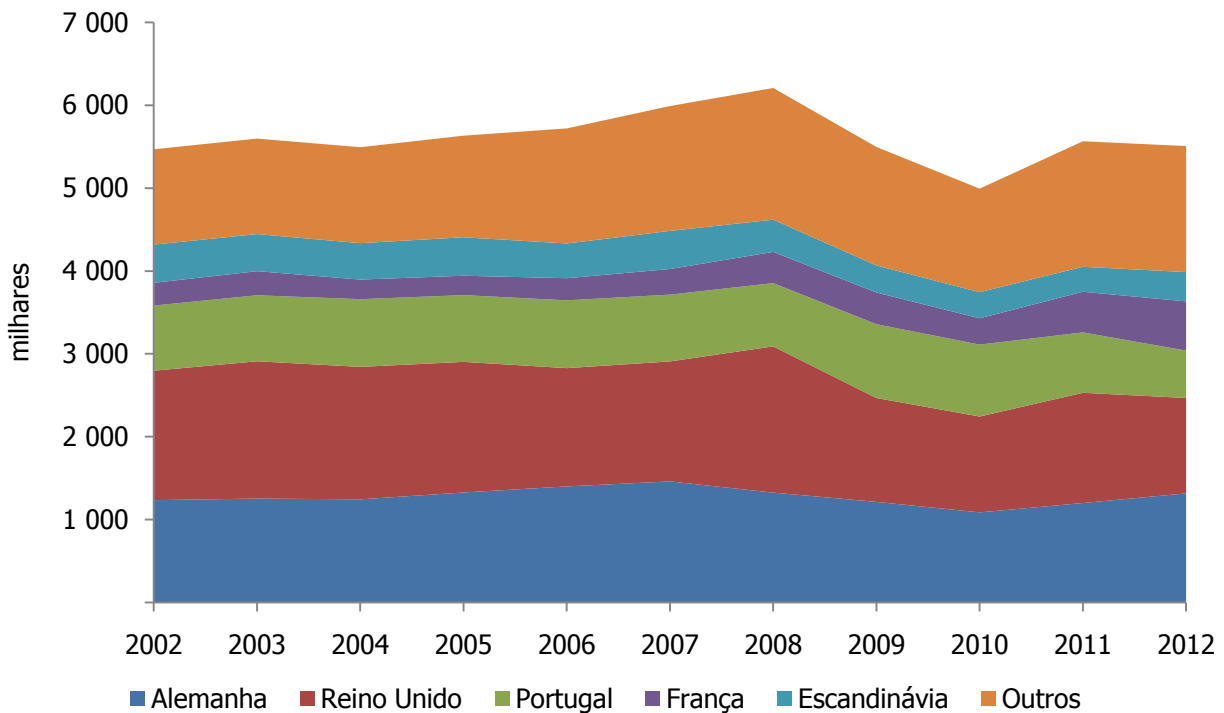
Nota: Este cartograma inclui apenas os países que produziram mais de 5 000 dormidas.

Fontes: INE/DRE, Estatísticas do Turismo da RAM e Eurostat, Unidades Administrativas, 2010

TAXA DE VARIAÇÃO DAS DORMIDAS E DOS PROVEITOS TOTAIS NOS ESTABELECIMENTOS HOTELEIROS



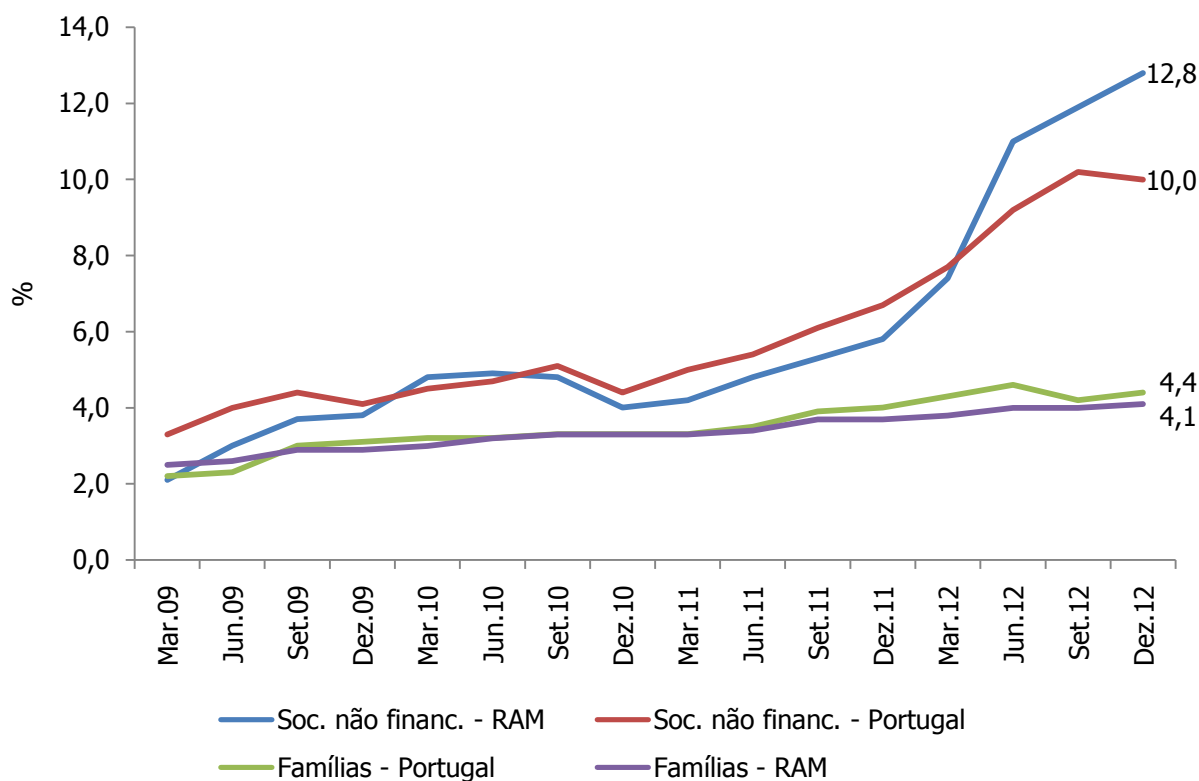
DORMIDAS POR PAÍS DE RESIDÊNCIA DOS HÓSPEDES



INDICADORES DO SECTOR BANCÁRIO

	2011	2012
Saldo a 31.12 de depósitos e equiparados (milhões €)	9 649	5 773
de particulares (inc. emigrantes)	4 650	4 014
Saldo a 31.12 de empréstimos a: (milhões €)		
Sociedades não financeiras	5 467	4 919
Famílias	3 815	3 545
Rácio de crédito vencido (%)		
Sociedades não financeiras	5,8	12,8
Famílias	4,0	4,4

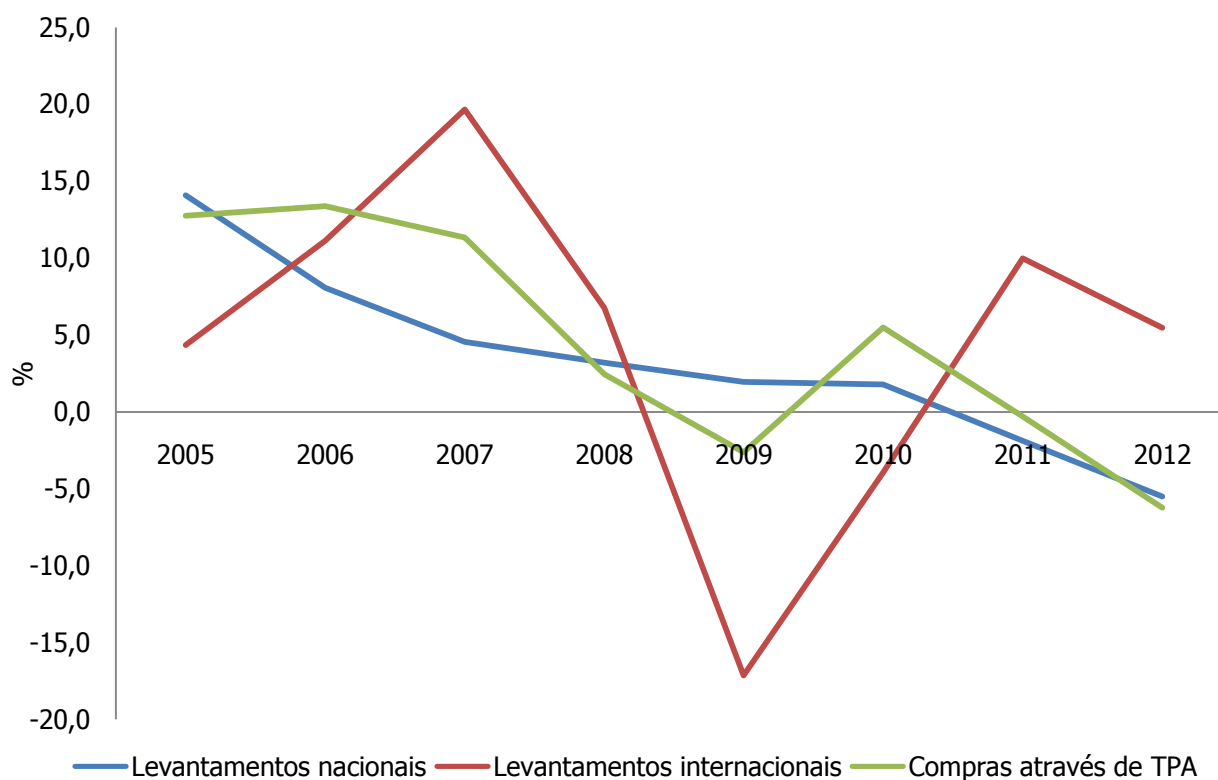
RÁCIOS DE CRÉDITO VENCIDO



INDICADORES DA REDE MULTIBANCO

	2011	2012
Terminais de Caixas MB (N.º)	344	345
Levantamentos (milhões €)	668,2	637,8
Nacionais	609,9	576,3
Estrangeiros	58,3	61,5
TPA - Terminais de Pagamento Automático (N.º)	5 058	4 665
Compras através de TPA (milhões €)	696,8	653,4

TAXA DE VARIAÇÃO DOS LEVANTAMENTOS EM TERMINAIS DE CAIXAS MB E DAS COMPRAS ATRAVÉS DE TPA



INDICADORES DA SOCIEDADE DA INFORMAÇÃO NAS FAMÍLIAS⁽¹⁾

Unidade: %

	2011	2012
Agregados familiares com disponibilidade, em casa, a:		
Computador	61,5	64,2
Internet	55,0	60,5
Indivíduos entre 16 e 74 anos que utilizam:		
Computador	59,1	61,8
Internet	57,4	59,6

Nota: (1) Agregados com pelo menos um indivíduo entre 16 e 74 anos.

Fonte: INE/DRE, Inquérito à Utilização de Tecnologias de Informação e Comunicação pelas Famílias

INDICADORES DA SOCIEDADE DA INFORMAÇÃO NOS HOSPITAIS

Unidade: %

	2010	2012
Utilização de computador	100,0	100,0
Ligação à Internet	100,0	100,0
Ligação à Internet através de banda larga	100,0	100,0
Presença na Internet	85,7	87,5
Utilização de videoconferência	14,3	50,0
Atividades de telemedicina	14,3	37,5

Fonte: INE/DRE, Inquérito à Utilização de Tecnologias da Informação e da Comunicação nos Hospitais

INDICADORES DA SOCIEDADE DA INFORMAÇÃO NAS CÂMARAS MUNICIPAIS

Unidade: %

	2011	2012
Ligação à Internet	100,0	100,0
Ligação à Internet através de banda larga	100,0	100,0
Presença na Internet	100,0	100,0
Utilização de comércio eletrónico	45,5	45,5 Po
Processos de consulta pública disponibilizados no sítio da Internet	63,6	72,7

Fontes: UMIC/DRE, Inquérito à Utilização das TIC na Administração Pública Regional e DGEEC/MEC/DRE, Inquérito à Utilização das TIC na Administração Pública

INDICADORES DA SOCIEDADE DA INFORMAÇÃO NA ADMINISTRAÇÃO PÚBLICA REGIONAL

Unidade: %

	2011	2012
Ligação à Internet	100	100
Ligação à Internet com velocidade de ligação \geq 2Mb/s	91	91
Presença na Internet	100	94
Utilização de comércio eletrónico	12	13
Processos de consulta pública disponibilizados no sítio da Internet	x	33

Fontes: UMIC/DRE, Inquérito à Utilização das TIC na Administração Pública Regional e DGEEC/MEC/DRE, Inquérito à Utilização das TIC na Administração Pública

INDICADORES DA ADMINISTRAÇÃO LOCAL

	2010	2011
Relação entre receitas e despesas (%)	108,1	108,6
Receitas por habitante (€)	710,0	641 ↓
Endividamento anual por habitante (€)	-46,4	-49,1 ↓
Impostos no total de receitas (%)	26,9	28,5
Despesas com pessoal no total de despesas (%)	35,8	35,6
Aquisição de bens de capital no total de despesas (%)	27,6	28,6

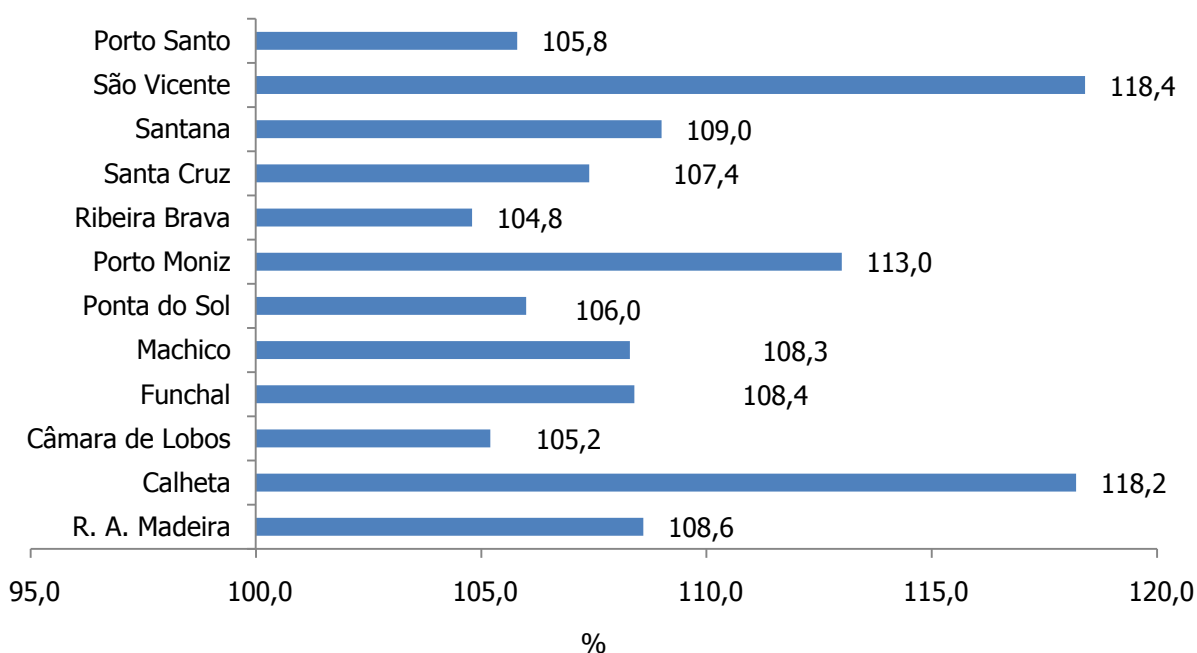
RECEITAS E DESPESAS DAS CÂMARAS MUNICIPAIS DA REGIÃO, 2011

Unidade: milhares €

Receitas	169 353
Receitas Correntes, das quais:	128 149
Imposto único de circulação	4 148
IMT	14 431
IMI	21 768
IRS	7 836
Fundos Municipais	37 126
Venda de Bens e Serviços	29 915
Receitas de Capital, das quais:	41 204
Vendas de Bens de Investimento	194
Transferências de Capital	40 978

Unidade: milhares €

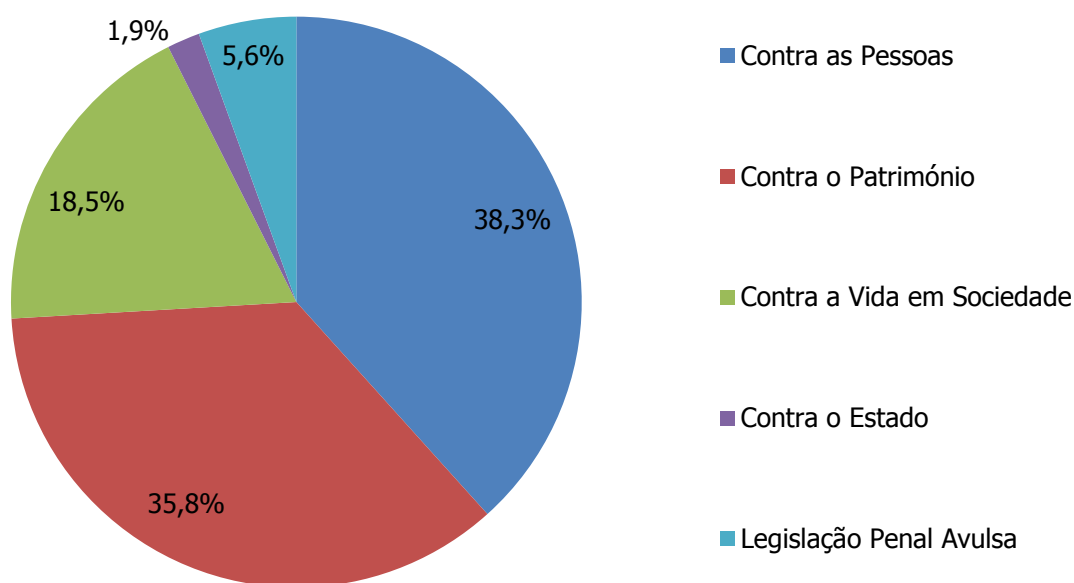
Despesas	155 878
Despesas Correntes, das quais:	109 950
Pessoal	55 570
Aquisição de Bens e Serviços	37 025
Juros e Outros Encargos	5 316
Transferências para Freguesias	2 002
Despesas de Capital, das quais:	45 929
Aquisição de Bens de Capital	44 531
Transferências de Capital	1 373

RELAÇÃO ENTRE RECEITAS E DESPESAS, 2011


INDICADORES DE JUSTIÇA

	2011	2012
Tribunais a 31.12 (N.º)	9	9
Pessoal ao Serviço a 31.12 (N.º)	178	180
Magistradas/os (N.º)	45	46
Duração média dos processos (meses)		
Cíveis	19	22
Penais	9	7
Trabalho	12	10
Taxa de criminalidade (‰)	28,4	26,6

CRIMES REGISTRADOS, POR CATEGORIA (2012)



Fonte: INE/DRE, Anuário Estatístico da RAM



**Ano de edição
2014**