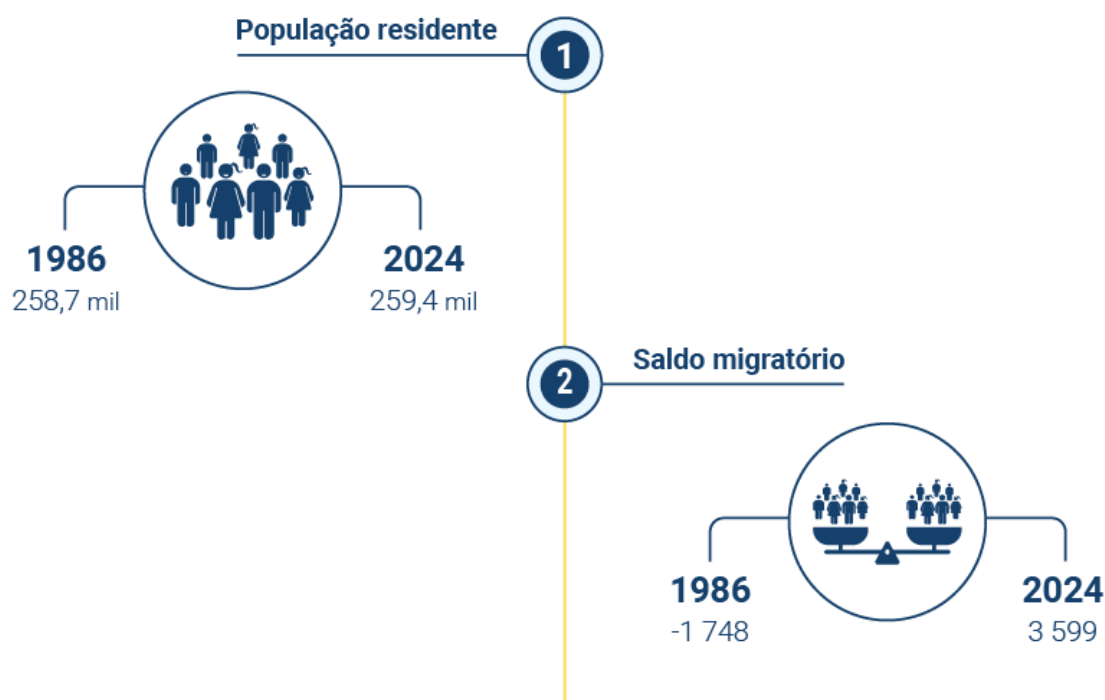


## 40 anos de Portugal na União Europeia

### Região Autónoma da Madeira em 40 indicadores

No âmbito das comemorações do Dia da Europa, celebrado a 9 de maio, e assinalando os 40 anos da adesão de Portugal à então Comunidade Económica Europeia (CEE), concretizada em 1 de janeiro de 1986, a Direção Regional de Estatística da Madeira (DREM) apresenta um conjunto de 40 indicadores socioeconómicos que permitem retratar a situação da Região Autónoma da Madeira comparando o início do período da integração europeia (ou ano mais próximo para o qual há informação) com o período mais recente disponível.

Os indicadores abrangem diferentes áreas temáticas, incluindo demografia, educação, saúde, contas regionais, preços, emprego, agricultura, transportes e turismo, entre outros, e permitem perceber as transformações sociais e económicas que existiram na Região entre 1986 e o momento atual.



### População estrangeira

3



<sup>1</sup> Fonte: Censos 1981

<sup>2</sup> Fonte: AIMA, Agência para a Integração Migrações e Asilo

### Índice de envelhecimento<sup>3</sup>

4



<sup>3</sup> Idosos (65+ anos) por cada 100 jovens (0-14 anos)

### Nados-vivos

5



### Idade média da mãe ao nascimento do 1.º filho

6



### Taxa de mortalidade infantil

7



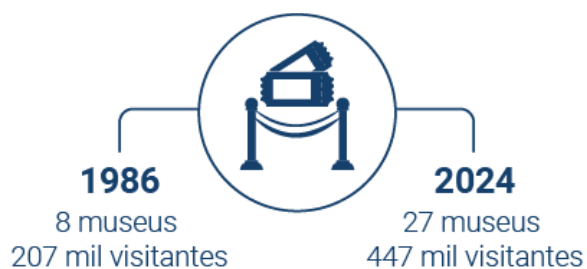
### Esperança de vida à nascença

8



### Museus/visitantes

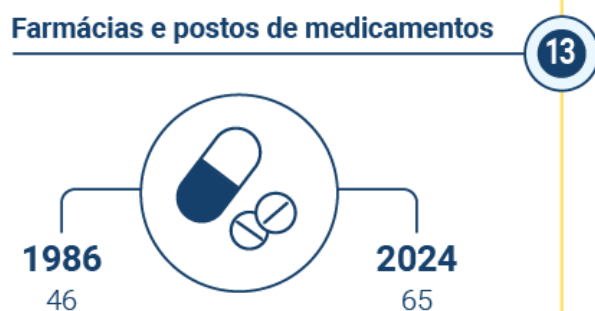
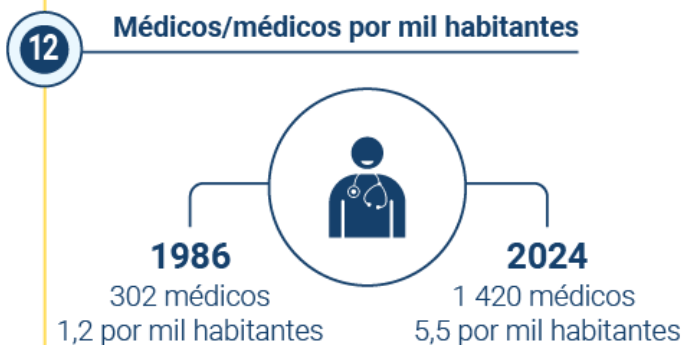
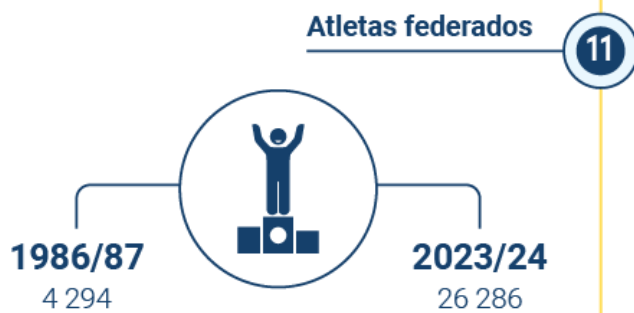
9

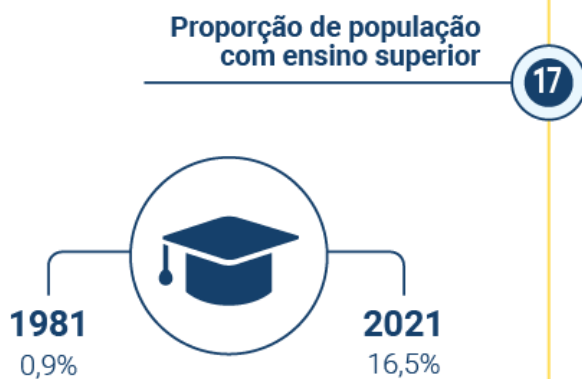
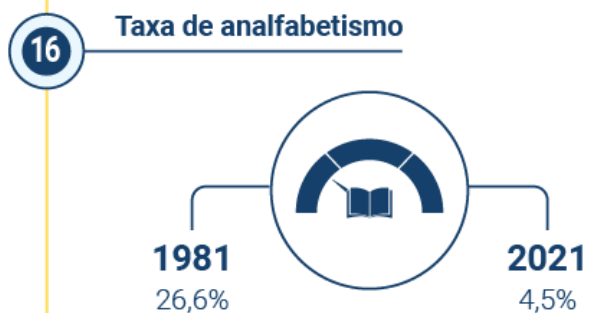
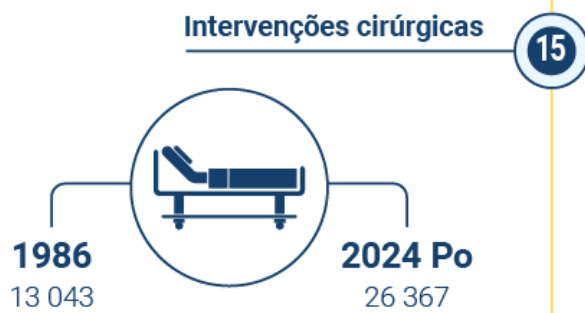


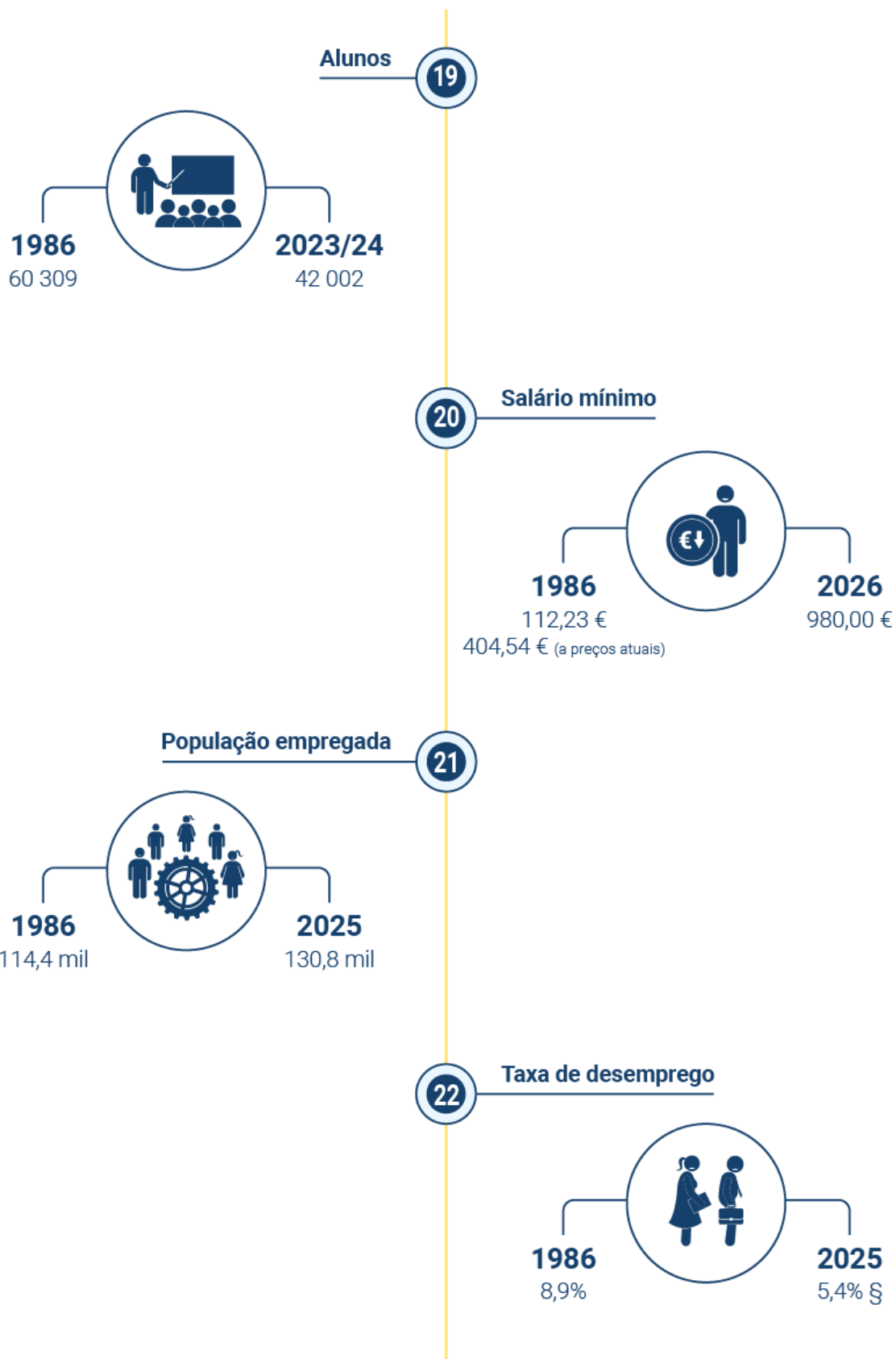
### Sessões de cinema/espectadores

10



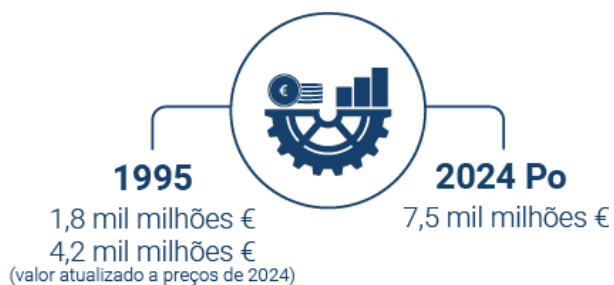






### Produto Interno Bruto (PIB)

23



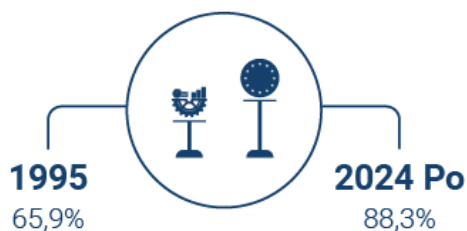
### Índice de disparidade do PIB per capita face à média nacional (PT = 100)

24



### Índice de disparidade do PIB per capita face à média da UE27 (UE27=100)

25



### Taxa de inflação (total exceto habitação)

26



### Saldo entre sociedades constituídas e dissolvidas

27



### Comércio internacional - Exportações

28



### Comércio internacional - Importações

29



### Explorações agrícolas/ superfície agrícola utilizada

30



### Pesca descarregada nos portos da Região

31



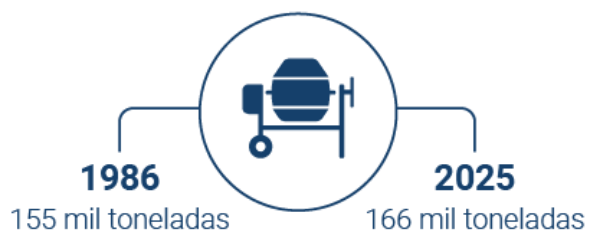
### Produção de energia elétrica

32



### Vendas de cimento

33



### Alojamentos familiares clássicos

34



### Movimento de passageiros nos aeroportos

35



### Passageiros transportados em autocarros

36



### Passageiros em trânsito em navios de cruzeiro

37



### Estabelecimentos hoteleiros

38



### Dormidas nos alojamentos turísticos

39



### Rendimento médio por quarto disponível

40



#### Notas:

Po - Valor provisório

§ - Valor com coeficiente de variação elevado