

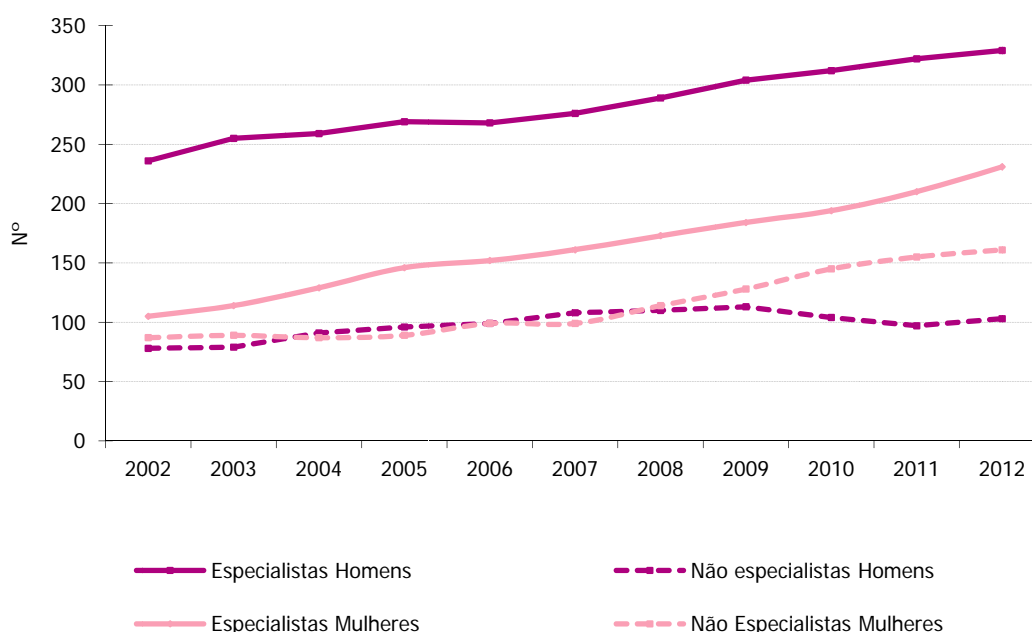
ESTATÍSTICAS DA SAÚDE DA REGIÃO AUTÓNOMA DA MADEIRA 2012

PESSOAL DE SAÚDE

Médicos

Na Região Autónoma da Madeira (RAM), em 31 de dezembro de 2012, o número de médicos inscritos na Ordem dos Médicos aumentou 5,8% face ao ano anterior, passando de 706 para 747 médicos (50,3% do sexo masculino). Do total dos médicos inscritos na Ordem, 75,0% são especialistas.

1 - Médicos inscritos na Ordem



Atendendo às estimativas provisórias anuais da população residente, incorporando os resultados definitivos dos Censos 2011, o número de médicos por cada 10 000 habitantes continua a aumentar, passando de 27 médicos, em 2011, para 28 médicos por cada 10 000 habitantes, em 2012.

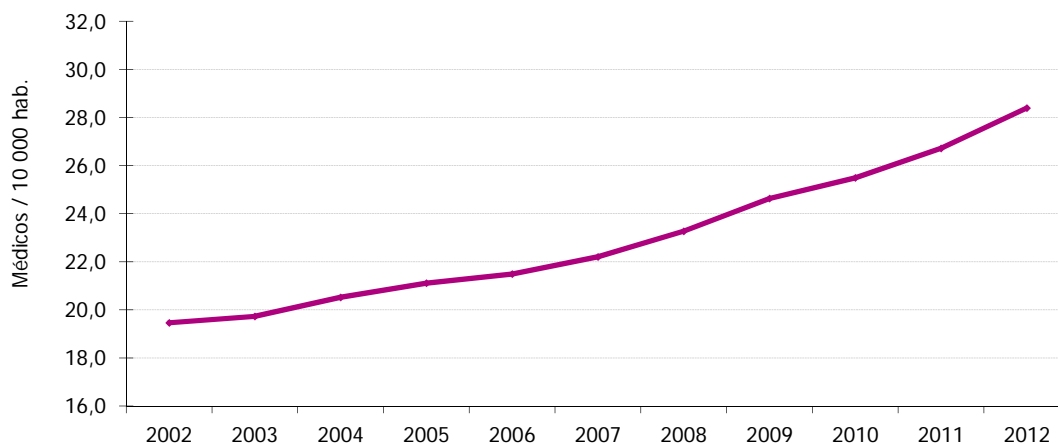


Direção Regional de Estatística

“Uma porta aberta para um universo de informação estatística”



2- Médicos inscritos na Ordem, por 10 000 habitantes



No final de 2012, 62,5% (467) dos médicos tinham entre 31 e 60 anos e 23,2% (173) menos de 31 anos.

No pessoal ao serviço nos hospitais da Região, em 2012, segundo os dados provisórios disponíveis, foram contabilizados 388 médicos, menos 6 que em 2011. Neste mesmo ano, nos Centros de Saúde havia 157 médicos, mais 4 que em 2011.

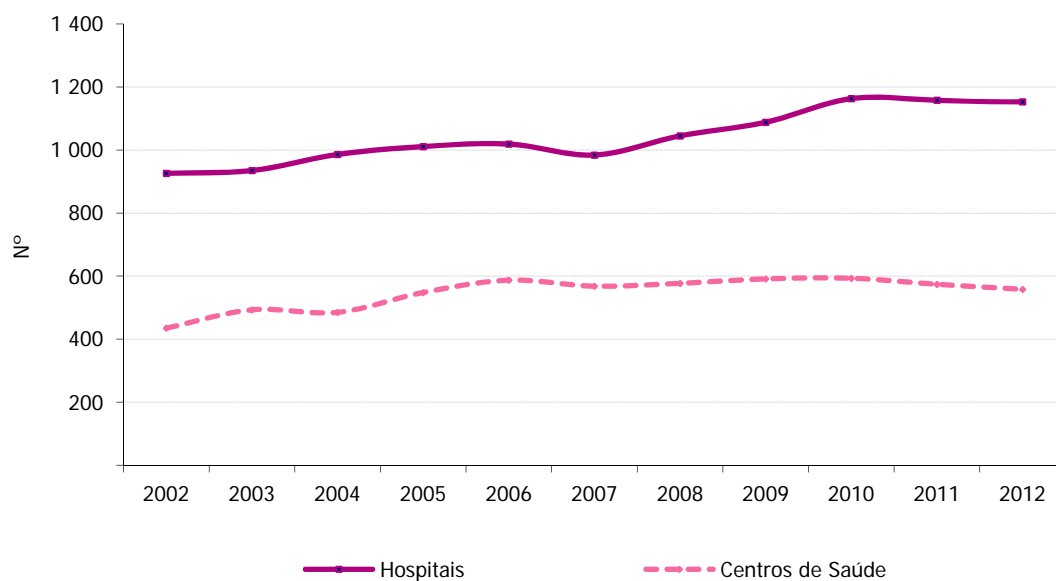
Em 31 de dezembro de 2012, estavam inscritos na respetiva Ordem 168 médicos dentistas (mais 3,1% face a 2011), 54,8% dos quais do sexo feminino.

Enfermeiros

No ano de 2012, estavam inscritos na Ordem dos Enfermeiros 2 147 enfermeiros (+1,7% que em 2011), dos quais 83,4% eram do sexo feminino. Registou-se assim um aumento de 80 para 82 enfermeiros por cada 10 000 habitantes.

No ano em referência, no pessoal ao serviço nos hospitais verificou-se um decréscimo de 0,4% no número de enfermeiros face ao ano anterior, passando de 1 158 para 1 153 indivíduos (valores provisórios). Nos Centros de Saúde, o número de enfermeiros ao serviço diminuiu 2,8%, passando de 574 para 558 enfermeiros ao serviço em 2012.

3 - Enfermeiros ao serviço nos hospitais e centros de saúde



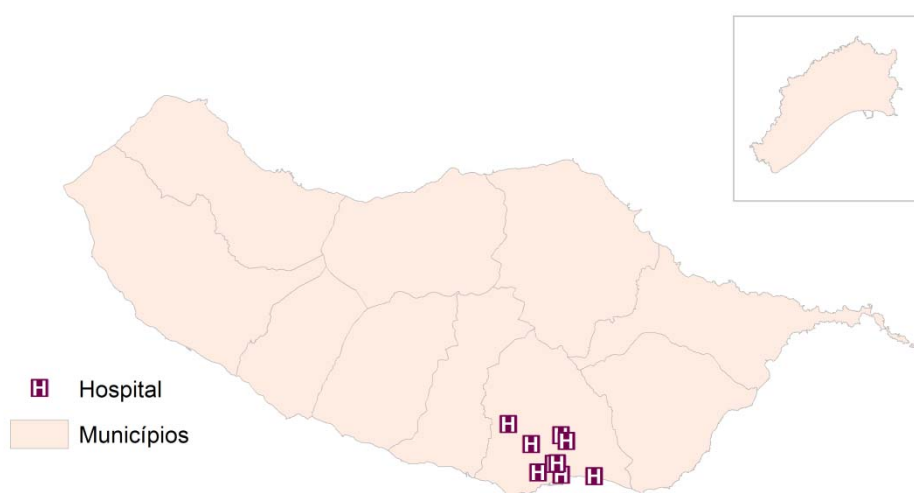
ESTABELECIMENTOS DE SAÚDE

Hospitais

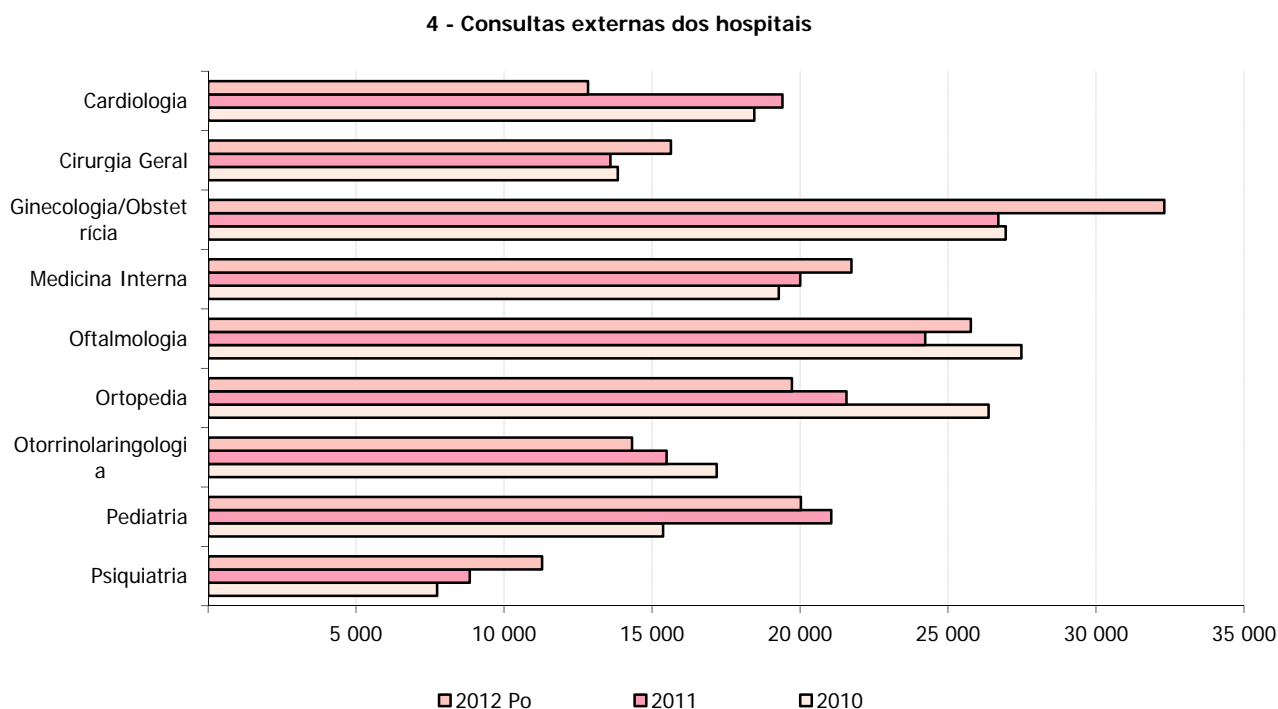
Os dados provisórios do Inquérito aos Hospitais mostram que, em 2012, na RAM existiam 9 hospitais: 3 estabelecimentos públicos e 6 privados.

A lotação média praticada (média dos trimestres) de camas de internamento nos hospitais, em 2012, foi de 1 860, correspondendo a um rácio de 7,1 camas por 1 000 habitantes (6,8 camas em 2011).

Hospitais, em 2012



Realizaram-se, no ano de 2012, 315 194 consultas externas hospitalares, valor superior ao de 2011 (298 851 consultas).



Em 2012, foram efetuadas nos hospitais 9 834 grandes e médias cirurgias, sendo que 20,5% destas corresponderam a intervenções urgentes (valor superior em 3,3 pontos percentuais (p.p.) ao de 2011). Por especialidade, a cirurgia geral destaca-se com um valor mais elevado (21,5%), seguida da oftalmologia (18,2%) e ortopedia (15,6%).

O número de pequenas cirurgias registou, em 2012, uma diminuição de 25,9%, fixando-se em 10 270 intervenções (13 854 em 2011).

Em 2012, foram realizados cerca de 4 499 mil atos complementares de diagnóstico, sendo que destes 81,8% correspondem a análises clínicas.

Centros de Saúde

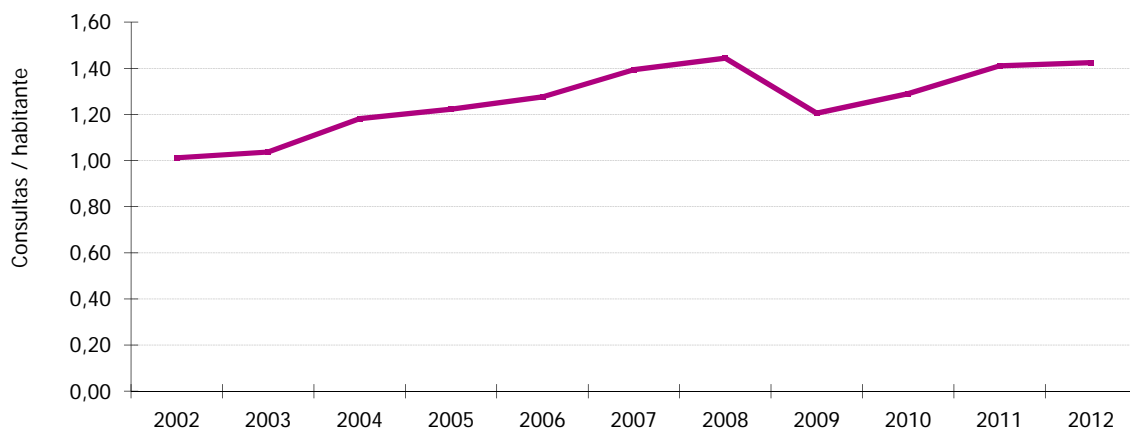
No ano de 2012, existiam na RAM 13 Centros de Saúde e 36 extensões. Do total de Centros de Saúde, 8 dispunham de serviço de atendimento de situações de urgência, 2 dos quais com internamento.

Centros de saúde e extensões, por município, em 2012



No ano em análise, foram efetuadas 374 725 consultas médicas no ambulatório dos centros de saúde (mais 0,6% que em 2011), correspondendo, em média, a 1,4 consultas por habitante.

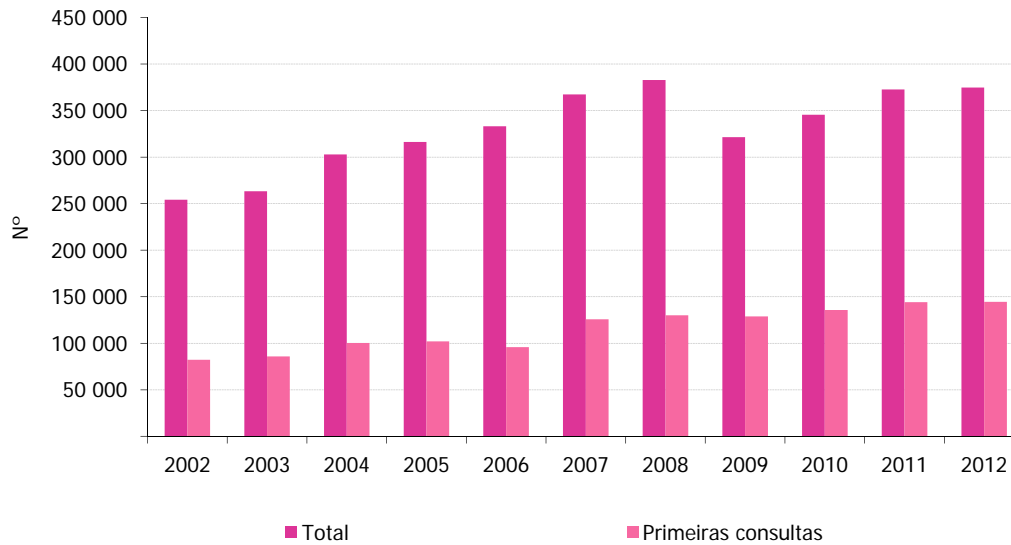
5 - Consultas efetuadas nos serviços ambulatórios dos centros de saúde, por habitante



Do total de consultas efetuadas nos Centros de Saúde, 71,3% foram de “Medicina geral e familiar/clínica geral – Saúde de adultos”, 14,3% de “Saúde do recém-nascido, da criança e do adolescente”, 5,7% de “Medicina dentária/estomatologia” e 4,8% de “Planeamento familiar”.

Das consultas efetuadas, 144 568 foram primeiras consultas, correspondendo a 38,6% do total das consultas (mais 0,3% que em 2011).

6 - Consultas efetuadas nos serviços ambulatoriais dos centros de saúde



Neste período, observaram-se 128 685 doentes nos serviços de urgência básica (SUB) dos Centros de Saúde (menos 11,1% que em 2011), sendo que 8,4% destes foram encaminhados para o hospital. Em média, diariamente foram observados 353 utentes, menos 44 que no ano anterior. O centro de saúde de Machico é o que continua a registar maior número de doentes na urgência (27,5%).

Nos Centros de Saúde da RAM realizaram-se, em 2012, 7 907 atos complementares de diagnóstico, assim distribuídos: 153 ecografias, 5 632 eletrocardiogramas e 2 122 exames radiológicos.

Foram ainda realizados 79 591 atos complementares de terapêutica (+1,1% face a 2011), nomeadamente, 45 335 tratamentos de fisioterapia, 19 960 sessões de terapia da fala e 13 751 sessões de terapia ocupacional (com variações de -3,7%, +7,7% e +9,4%, respetivamente, face a 2011).

Farmácias, Postos Farmacêuticos Móveis e Locais de Venda de Medicamentos Não Sujeitos a Receita Médica

Em 2012, existiam na RAM 65 farmácias, 17 locais de venda de medicamentos não sujeitos a receita médica e 1 posto farmacêutico móvel (na Ribeira Brava).

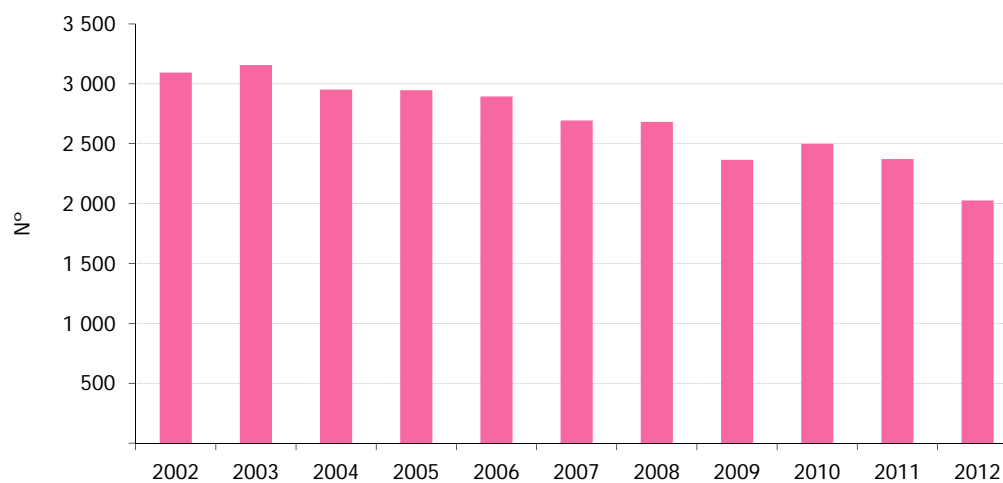
7 - Vacinas segundo o Programa Regional de Vacinação (PRV) e Extra Programa



PARTOS

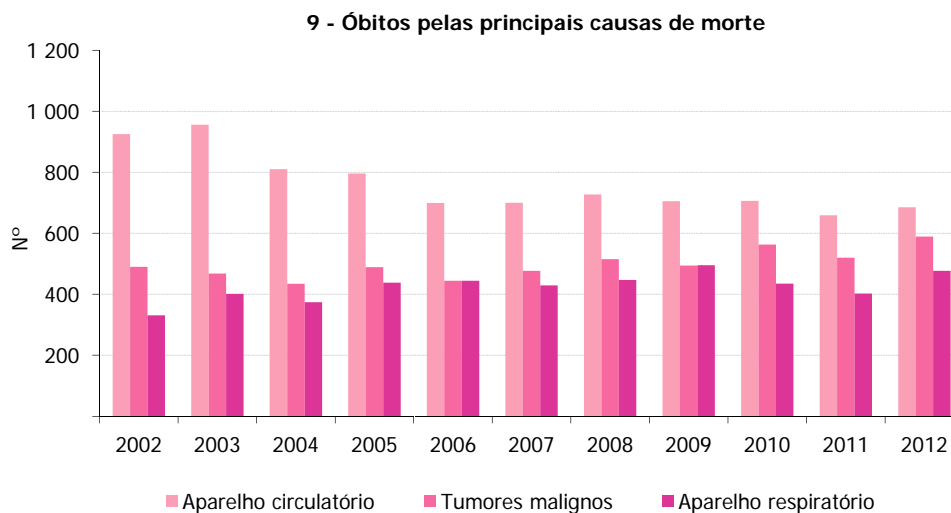
Em 2012, foram realizados 2 026 partos na RAM (-14,6% que em 2011), 30 dos quais gemelares. Da totalidade dos partos realizados, 60,6% ocorreram em parturientes com idade compreendida entre os 26 e os 35 anos.

8 - Partos de parturientes residentes na RAM



MORTALIDADE

No âmbito da análise da mortalidade por causas de morte, verifica-se que, em 2012, as doenças do aparelho circulatório foram responsáveis por 26,5% dos óbitos de residentes na RAM, permanecendo como a primeira grande causa de morte. Segue-se a mortalidade por tumores malignos e doenças do aparelho respiratório, com 22,8% e 18,5%, respetivamente.



Em 2012, ocorreram 5 óbitos de crianças com menos de 1 ano (mortalidade infantil).

Download:

